



**ALAVUS**

**TALOUSARVIO 2014**

**TALOUSSUUNNITELMA 2015-2016**

**Kaupunginvaltuusto 16.12.2013**

# SISÄLLYSLUETTELO

SISÄLLYSLUETTELO.....	1
UUDEN ALAVUDEN STRATEGIA .....	4
Mitä tavoittelemme suurempana kuntana? .....	4
Miten toimimme?.....	4
Palvelujen järjestämisen tavoitteet ja periaatteet .....	5
Palvelujen tuotantotapojen ja organisoinnin kehitys .....	6
TYÖN TULOKSELLISUUTTA JA TYÖHYVINVOINTIA KEHITTÄMÄÄN .....	7
Johdanto .....	7
Henkilöstöohjelman laatiminen .....	7
Koulutusohjelman laatiminen .....	8
Työkyvyn tukemisen periaatteet.....	9
TALOUSARVIO 2014 JA TALOUSSUUNNITELMA 2015 – 2016 .....	10
YLEISPERUSTELUT .....	10
Yleinen taloudellinen tilanne ja kehitysnäkymät .....	10
Talousarvion rakenne ja sisältö .....	10
HALLINTO- JA KEHITYSPALVELUT .....	12
Kaupunginvaltuusto (kansliasihteeri) .....	12
Kaupunginhallitus (kaupunginjohtaja).....	12
Keskushallinto (kehitysjohtaja).....	13
TALOUSPALVELUT.....	15
Talouspalvelut (talousjohtaja) .....	15
Lomituspalvelut (lomituspalvelupäällikkö).....	17
Maaseutupalvelut (maaseutupäällikkö) .....	20
PERUSTURVARYHMÄ.....	23
Perusturvan hallinto (perusturvajohtaja) .....	23
Sosiaalityön palvelut (sosiaalityön johtaja) .....	26

Ikäihmisten palvelut (vanhustyöjohtaja).....	29
<b>Perusterveydenhuollon palvelut (perusturvajohtaja).....</b>	<b>32</b>
<b>Erikoissairaanhoidon palvelut (perusturvajohtaja).....</b>	<b>35</b>
SIVISTYSPALVELUT.....	37
Sivistyspalvelujen hallinto (sivistysjohtaja).....	37
Varhaiskasvatus (päivähoidon johtaja).....	38
Perusopetus (sivistysjohtaja).....	41
Lukio-opetus (lukion rehtori).....	42
Lakeudenportin kansalaisopisto (kansalaisopiston rehtori).....	44
Kirjasto (kirjastotoimenjohtaja).....	47
Vapaa-aikapalvelut (liikuntasihiteeri).....	51
TEKNISET PALVELUT.....	54
Tekninen hallinto (tekninen johtaja).....	54
Yhdyskuntatekniset palvelut (kunnallistekniikan päällikkö).....	55
Vesihuoltolaitos (laitospäällikkö).....	58
Lämpölaitos (tekninen johtaja).....	60
Tilapalvelu (tekninen johtaja).....	62
Ympäristöpalvelut (maankäyttöinsinööri).....	64
Alavuden Jäähalli Oy.....	66
KAUPUNGIN KONSERNIIN KUULUVAT TYTÄRHTIÖT.....	68
Asuntotoimen yhtiöt.....	68
Elinkeinotoimen yhtiöt.....	69
A – Pesu Oy.....	72
TULOSLASKELMAOSA JA RAHOITUSOSA.....	77
KÄYTTÖTALOUSOSA.....	79
INVESTOINTIOSA.....	81
INVESTOINTIOSAN PERUSTELUT 2014.....	84

KUNNALLISTALouden KUVIOT .....	86
ASUNTOTUOTANTO VUOSINA 2014 – 2018, KESKEISET TIEDOT .....	88

# UUDEN ALAVUDEN STRATEGIA

## Mitä tavoittelemme suurempana kuntana?

Uusi kunta on asukkaiden, yritysten ja matkailijoiden näkökulmasta houkutteleva, palveleva ja kasvava maaseutukaupunki. Alueen kehittämismahdollisuudet vahvistuvat vahvemman uuden kunnan myötä. Uusi kunta turvaa riittävät resurssit kuntalaisten palveluiden tuottamiseen ja asukkaiden hyvinvoinnin edistämiseen.

Uuden kunnan profiloituminen ja imago perustuvat

- eri elämänvaiheissa olevien asukkaiden sujuvaan arkeen
- yrittäjä on ykkönen -asenteeseen
- palvelujen moniulotteiseen kirjoon
- välitämme toisistamme -ajattelutapaan

Tiivistäen voidaan sanoa, että ”Onni elää uudessa kunnassa”. Uuden kunnan väestömäärän tulee olla kasvava. Tavoitteena on vähintään 0,5 %:n vuotuinen kasvu. Kasvava väestökehitys vaikuttaa myönteisesti sekä väestön ikärakenteeseen, joka mahdollistaa huoltosuhteen ennustettua paremman kehityksen. Aiempaa parempi huoltosuhde mahdollistaa monipuoliset kehittyvät kuntapalvelut.

Maankäytön suunnittelulla tuotetaan selkeä näkemys uuden kunnan rakenteen kehittämisestä eli mihin ja miten sijoittuvat asuminen, teollisuus ja palvelutoiminnat ja virkistysvaraukset sekä minkälaisiin toimintoihin varaudutaan tulevaisuudessa. Tavoitteena on myös luoda nauhakaupunki valtatie 18 varteen Töysän kirkonkylästä Tuurin kautta Alavudelle.

Uudessa kunnassa on elinvoimaisia ja omaleimaisia kyliä. Aktiivisen kylän sydän on usein koulu tai kylätalo, jonne muun muassa vapaa-ajan toiminta keskittyy. Elinvoimaisessa kylässä on myös työpaikkoja kylän asukkaille. Kylien liikenne- ja tietoliikenneyhteydet pidetään kunnossa ja ajantasaisina.

Tavoitteena on elinkeinoelämän näkökulmasta vetovoimaisen toimintaympäristön muodostaminen, joka osaltaan vahvistaa kunnan elinvoimaa ja kilpailukykyä. Uusi kunta tunnetaan ”Yrittäjä on ykkönen” –asenteesta. Kunta tuottaa laadukkaat ja joustavat yritysneuvontapalvelut sekä varaa tähän toimintaan riittävät henkilö- ja taloudelliset resurssit.

## Miten toimimme?

Viestinnän ja markkinoinnin lähtökohtana ovat uuden kunnan tavoitteet, visio, profiloituminen ja imago. Viestinnän on oltava monipuolista, monensuuntaista tiedon, osaamisen ja innostuksen vaihtamista. Uuden kunnan viestintä perustuu oikeisiin asioihin, tapahtumiin, toimintaan ja saavutuksiin. Uuden kunnan viestintä on osa kunnan työntekijöiden jokapäiväistä työtä, joka edellyttää ennen kaikkea ”hoksaamista”, osaamista ja aktiivisuutta.

Elinkeinopolitiikassa ydintoiminta-aloja ovat

- kauppa ja palvelut
- metalliteollisuus
- puutuoteteollisuus

- rakennustuoteteollisuus

Kuntalaisten osallistuminen ja asiakaslähtöisyys ovat uuden kunnan kulmakiviä. Uusi kunta aktivoi ja innostaa asukkaitaan vaikuttamaan vahvasti ja aktiivisesti oman elinympäristönsä ja heitä koskevien päätösten tekoon. Kuntalaiset tuntevat itsensä esimerkiksi töysäläisiksi, hakojärveläisiksi, sydänmaalaisiksi tai asemanseutulaisiksi ja samanaikaisesti he kokevat olevansa uuden kunnan asukkaita. Asukkaat toimivat monenlaisissa yhteisöissä, joiden kautta he muodostavat identiteettiään ja joissa toimimalla yhteenkuuluvuus syntyy. Erityisesti nuorten aktivoimiseksi tehostetaan nuorisovaltuuston (NUVA) toimintaa.

Oman alueen ja seutukunnan kanssa kehitetään ja tuotetaan peruspalvelut. Maakuntatasolla määritetään yhteiset kehittämiskohteet ja –hankkeet esimerkiksi koulutuksessa, kehitystyössä ja tutkimuksessa. Elinkeinojen kehittämisessä panostetaan erityisesti yhteistyöhön elinkeinoelämän järjestöjen kanssa. Uudella suuremmalla kunnalla on aiempaa paremmat mahdollisuudet verkostoitua ja vaikuttaa edunvalvontaan. Vetovoimaisen maakuntakeskuksen lisäksi tarvitaan vahvoja alueellisia keskuksia. Niiden avulla turvataan palvelutuotanto ja taataan maakunnan tasapainoinen ja vakaa kehitys.

## Palvelujen järjestämisen tavoitteet ja periaatteet

Hyvän elämän edellytysten luonti asukkaille sekä heidän hyvinvoinnin ja terveyden edistäminen ovat kunnan toiminnan perustavoitteita. Tavoite on yhteinen koko kunta-organisaatiolle. Hyvien palveluiden tavoitteena on edistää alueen vetovoimaisuutta ja elinkelpoisuutta. Perustavoitteiden saavuttamiseksi kunnan toiminnassa ja palvelutuotannossa noudatetaan seuraavia periaatteita:

### 1. Kansalaislähtöisyys

- edistetään kansalaislähtöisyyttä ja yhteisöllisyyttä hyödyntämällä ja kehittämällä olemassa olevia verkostoja (järjestöjä, yhteisöjä ja kyliä) ja luomalla uutta.
- osallisuuden lisääminen
- asiakas- ja käyttäjälähtöisyys

### 2. Hyvinvoinnin edistäminen kaikessa toiminnassa eri toimialoilla ja myös järjestö-toiminnassa ja yksityissektorilla

- tuetaan kuntalaisen omaa vastuuta omasta ja läheisten hyvinvoinnista
- ennaltaehkäisy ja varhainen puuttuminen läpäisyperiaatteella

### 3. Saatavuus ja yhdenvertaisuus

- tasa-arvoisuus, yhdenmukaisuus ja palvelujen saatavuus asuinpaikasta riippumatta
- tavoitteena on lähipalvelujen turvaaminen joko lähipalvelualueena tai jalkautuvilla palveluilla

- palveluverkon kattavuus ja palvelujen liikkuvuus/ saatavuus arvioidaan käyttäjä-asiakas –näkökulmasta, palvelut määräytyvät tarpeen mukaan
- tarve määrittää palvelut, tuotantotavat ja palvelupisteet
- palvelujen laadun mittarina vaikuttavuus, ei suoritteiden määrä

#### **4. Elinympäristön toimivuus**

- toimiva infrastruktuuri (tiet, vesi ja viemäri, tietoliikenneverkosto, joukko-liikenne ym.), jolla edistetään alueen vetovoimaisuutta ja asumisen edellytyksiä.
- ympäristön esteettömyys

#### **5. Palvelujen jatkuva arviointi ja kehittäminen**

- sujuvat ja kustannustehokkaat prosessit
- asiakas- ja käyttäjäpalautteen aktiivinen hankinta ja hyödyntäminen

## **Palvelujen tuotantotapojen ja organisoinnin kehitys**

Tavoitteena uudessa kunnassa on hallinto- ja palvelurakenteiden selkeys, läpinäkyvyys ja yksinkertaisuus. Hallintokuntien väliset raja-aidat ovat matalia. Palveluja järjestetään soveltaen soveltuvin osin elinkaarimallista toimintatapaa, jossa palvelut muodostavat ikäkauden mukaisia palvelukokonaisuuksia yli sektorirajojen esim. lasten ja perheiden palvelut, aikuisväestön palvelut, ikäihmisten palvelut jne. Kansalaisten oma-aloitteellisuutta ja omaehtoista toimintaa tuetaan.

Palvelujen toiminta- ja tuotantotavat yhdenmukaistetaan ja otetaan käyttöön hyviä ja toimivia käytäntöjä.

Palvelujen jakelukanavien monipuolistetaan ja hyödynnetään tietotekniikkaa ja sähköistä asiointia laaja-alaisesti mm. kehittämällä ja ottamalla käyttöön verkkopalveluja. Olemassa olevaa kuituverkkoa hyödynnetään nykyistä enemmän ottamalla käyttöön uusia palvelumahdollisuuksia esim. turva- ja hyvinvointipalvelussa väestön ikääntyessä.

Palvelujen toimintatapana on lähipalvelujen turvaaminen lähipalvelualueella tai palvelujen jalkautumisella asiakaslähtöisyys huomioiden. Työntekijöillä on mahdollisuus erikoistua ja myös mahdollisuus tiimimäiseen työskentelyyn. Palveluissa otetaan käyttöön front- ja back-office –toimintatapoja, jossa asiakas saa asiansa vireille ja ohjataan tarvittaessa lisä-palvelujen tai –neuvonnan piiriin. Sosiaali- ja terveydenhoidon henkilöstön yhdessä tekemistä ja yhdentymistä edistetään ja kehitetään esim. samoissa tiloissa työskentelyllä. Yhteiskunnallisen ja sosiaalisen yrittäjyyden mahdollisuuksia hyödynnetään sekä palvelutuotannossa että työllistämisessä.

# TYÖN TULOKSELLISUUTTA JA TYÖHYVINVOINTIA KEHITTÄMÄÄN

## Johdanto

KT Kuntatyönantajat ja kunta-alan pääsopijajärjestöt toteuttavat vuosina 2011–2014 yhteisen tuloksellisuuskampanjan. Sen tavoitteena on turvata kuntapalvelujen kilpailukyky ja laatu.

Tuloksellisuuskampanjan huoneentaulun mukaan:

Tulevaisuuden kunnalliset palvelut perustuvat kestävään tuottavuuskehitykseen ja vastuulliseen työelämään. Tämä tarkoittaa työelämän laadun ja tuloksellisuuden samanaikaista kehittämistä. Näin voidaan lisätä kuntien taloudellista toimintakykyä, kuntalaisten hyvinvointia ja turvata henkilöstön saatavuus tulevina vuosina.

Tuloksellisella toiminnalla turvataan laadukkaat ja vaikuttavat kuntapalvelut kohtuullisin kustannuksin. Toiminta on sujuvaa ja henkilöstön aikaansaannoskyky hyvää. Henkilöstön työhyvinvointi ja osaaminen sekä hyvin toimivat työyhteisöt luovat perustan palveluiden onnistumiselle ja uudistamiselle.

- Tuloksellisuus syntyy yhteistyöllä
- Tuloksellisuus tuottaa laadukkaita palveluita
- Tuloksellisuus edellyttää osaamista ja ammattitaitoa
- Tuloksellisuus tarvitsee kestäviä ratkaisuja
- Tuloksellisuus on avoin uudelle
- Tuloksellisuus tavoittelee hyvinvointia
- Tuloksellisuus tehdään työpaikoilla
- Tuloksellisuus on sujuvaa työtä
- Tuloksellisuus on tavoitteellista
- Tuloksellisuus on asenne

Alavuden kaupungin henkilöstötoimintaa suunnitellaan ja toteutetaan suunnitelmakaudella 2014 – 2016 em. tuloksellisuuskampanjan hengen mukaisesti eri toimenpitein yhteistyössä henkilöstön kanssa.

## Henkilöstöohjelman laatiminen

Alavuden kaupungin strategiatyö on ollut käynnissä vuoden 2013 ajan ja strategia tulee valtuuston hyväksyttäväksi alkuvuodesta 2014. Strategian toteuttamista tukemaan ja konkretisoimaan aloitetaan vuoden 2014 aikana Alavuden kaupungin henkilöstöohjelman laatimistyö.



Henkilöstöohjelmassa olisi tarkoitus määritellä henkilöstön kehittämisen keskeiset tavoitteet ja sisällöt sekä linjata niiden käytännön toteutusta. Henkilöstöohjelman laatiminen on tarkoitus toteuttaa vuorovaikutteisena prosessina siten, että henkilöstöllä on siihen laaja osallistumis- ja vaikutusmahdollisuus. Tavoiteaikatauluna on, että valtuusto voisi hyväksyä henkilöstöohjelman kesäkuussa 2015.

## Koulutusohjelman laatiminen

Valtioneuvosto antoi 5.9.2013 eduskunnalle lakiesitykset ammatillisen osaamisen kehittämistä koskevaksi lainsäädännöksi ja lakien on määrä tulla voimaan 1.1.2014:

Tähän säädöskokonaisuuteen sisältyy

1. Laki taloudellisesta tuetusta ammatillisen koulutuksen kehittämisestä (yleislaki, HE 99/2013 )
2. Koulutussuunnitelma ja sitä koskeva yhteistoimintavelvoite (KuntaYTK 4 a §)
  - Kunnat ovat jatkossa velvollisia laatimaan henkilöstö- ja koulutussuunnitelman
3. Laki koulutuksen korvaamisesta
  - Ehdot ja menettely taloudellisen tuen saamiseksi

Koulutuskorvausta työttömyysvakuutusrahastolta voidaan hakea koulutussuunnitelman mukaisesti toteutetusta osaamisen kehittämistä. Alavuden kaupungin tavoitteena on hyödyntää koulutuskorvausmahdollisuus heti lainsäädännön alusta lukien. Tuen ehtona olevan koulutussuunnitelman valmistelu on aloitettu ja se tuodaan HENRYn ja kaupunginhallituksen käsittelyyn heti alkuvuodesta .

Henkilöstön osaamisen kehittämistä ja kouluttamista suunniteltaessa tavoitteena on

- toiminnan vaatiman osaamispääoman turvaaminen
- työn tuloksellisuus
- muutosten mahdollistaminen
- toiminnan laadun varmistaminen ja parantaminen
- luovuuden ja innovatiivisuuden ruokkiminen sekä
- yksilöiden suoriutumisen, motivaation, sitoutumisen ja työmarkkinakelpoisuuden vahvistaminen
- työurien pidentäminen ja työhyvinvoinnin edistäminen

Henkilöstöohjelman laatimistyön yhteydessä on arvioitava miten henkilöstö- ja koulutusohjelmat nivotaan jatkossa yhteen.

## **Työkyvyn tukemisen periaatteet**

Kaupunginhallituksen 2011 hyväksymien työkyvyn tukemisen periaatteiden jalkauttamista käytännön työkaluksi jatketaan ja työkykyasioiden puheeksiottojen toteutumista seurataan henkilöstöhallinnon toimesta. Työkykyasioiden puheeksioton tavoitteena on etsiä keinoja, joilla työssä jaksamista ja selviytymistä voitaisiin tukea niin, että toistuvilta tai pitkittyviltä sairauslomilta vältyttäisiin tai mahdollinen ennenaikaisen eläköitymisen uhka voitaisiin välttää.

Työkyvyn tukemisessa työterveyshuolto on tärkeä yhteistyökumppani ja vuoropuhelua kaupungin ja työterveyshuollon välillä lisätään vaikuttavien ja kustannustehokkaiden toimintatapojen löytämiseksi.

Työkykyasioiden osalta seurattavia mittareita ovat mm. sairauspoissaolojen määrä, varhemaksujen määrä ja työterveyshuollon kulut.

Keväällä 2014 KEVA:n kanssa yhteistyönä toteutettava työhyvinvointikysely tulee antamaan aineksia sekä henkilöstö- että koulutusohjelman laatimiseen että työkykyasioiden kehittämiseen.

# TALOUSARVIO 2014 JA TALOUSSUUNNITELMA 2015 – 2016

## YLEISPERUSTELUT

### Yleinen taloudellinen tilanne ja kehitysnäkymät

Suomen kansantalous mateli viime vuonna taantumassa, sillä vientikysyntä ja investoinnit supistuivat ja kulutuksenkin kasvu jäi vain hieman nollan yläpuolelle. Talouskasvu oli odotettua heikompaa pääasiassa vaimean vientikysynnän vuoksi. Valtiovarainministeriö arvioi, että kokonaistuotanto laskee 0,5 prosenttiyksikköä. Useimmat ennusteet olettavat, että talous pääsee hitaalle kasvu-uralle vuoden lopulla.

Talousarviovuodelle 2014 tutkimuslaitokset povaavat yleisesti varsin vaatimatonta kasvua. Lähes kaikki BKT-ennusteet pyörivät yhden ja kahden prosentin tuntumassa.

Kuluttajahintojen nousu tulee hidastumaan kuluvana vuonna. Valtiovarainministeriö arvioi, että kuluttajahintaindeksi kohoaa tänä vuonna vuositasolla keskimäärin noin 1,6 prosenttia ja ensi vuonna noin 2,1 prosenttia.

Vaikeasta suhdannetilanteesta ja eurokriisistä huolimatta työllisyystilanne pysyi Suomessa pitkään varsin vakaana. Työttömyyden kasvu on kiihtynyt kuluvana vuonna ja työttömyysasteen arvioidaan nousevan 8,3 prosenttiin.

### Talousarvion rakenne ja sisältö

Talousarviossa noudatetaan voimassa olevan talousarvion mukaista palvelualuejakoa. Talousarviossa ja taloussuunnitelmassa hyväksytään kunnan toiminnalliset ja taloudelliset tavoitteet. Tavoitteita, mittareita ja mittareiden tavoitearvoja kehitetään edelleen tasapainotetun mittariston mukaisesti. Pohjana on yhdistymissopimuksen Tulevaisuus- ja Palveluraportit sekä työn alla oleva Alavuden kaupungin strategia. Kuluvan vuoden talousarvio, edellisen vuoden tilinpäätös ja tilinpäätöskertomus sekä arviointikertomuksen kannanotot huomioidaan kehittämistyössä ja määrärahaehdotuksissa.

Vuoden 2012 tilinpäätöksen mukaan yhteinen vuosikate oli 1,9 miljoonaa euroa. Tulos oli 0,9 miljoonaa euroa alijäämäinen. Kunnallistalous on kiristymässä mm. vaatimattoman verotulokehityksen ja tulevien valtionosuusleikkausten myötä. Tämä vaatii tarkkaa budjetointia ja uutta taloudellista ajattelua toimintoja järjestettäessä. Viime vuosina nimenomaan terveydenhuollon kustannuskehitys koko maassakin on ollut talouteen nähden liiallista ja vaatii edelleen sopeuttamistoimia, jotta talous saadaan kuntoon ja palvelutuotanto kokonaisuudessaan turvattua. Talouden tervehdyttämiseksi vuosikate tulee saada pysyvästi ja selvästi yli poistojen tason. Toiminnallisesti paineita talousarviovuodelle 2014 aiheuttaa mm. väestön suhteellinen ikääntyminen ja sosiaali- ja terveyspalvelujen lisääntynyt kysyntä. Kehittämistoimet tulee mitoittaa taloudellisten mahdollisuuksien mukaisiksi ja

säästökohteita sekä uudelleen järjestettäviä toimintoja toteuttaa aktiivisesti, koska talous tulee saada tasapainoon ja pysymään kestäväällä uralla. Raportointi ja erityisesti seuranta, johtopäätökset sekä toimeenpano ratkaisevat.

Talousarvion sitovuus on palvelualueetasolla tulot ja menot. Nettobudjetoinnissa ovat palvelualueet lomituspalvelut, kansalaisopisto, vesihuoltolaitos, lämpölaite ja tilapalvelu. Talousarvio tehdään suoraan Status-ohjelmistoon. Tavoitteet, mittarit ja mittarin tavoitearvot kootaan syksyllä erilliseen taloushallinnosta annettavaan pohjaan, joka laaditaan rakenteeltaan yhdenmukaiseksi.

Laskentateknisenä oletuksena henkilöstömenojen kasvusta on, että elokuun palkkoihin lisätään 2,1 %. Käyttömenojen ja käyttötulojen keskimääräinen kasvu edelliseen vuoteen on 1,5 %. Tämän yli menevät ehdotukset tulee perustella yksityiskohtaisesti.

Vuoden 2014 talousarviossa käytetään seuraavia prosentteja henkilöstösivukuluissa ja eläkemaksuissa:

		Muut	Opettajat	Maatalouslomit tus
5100	Sosiaaliturvamaksu	2,1	2,1	2,1
5101	Palkkaper. eläkevak.maksu	16,8	20,0	16,8
5102	Työttömyysvakuutusma ksut	3,1	3,1	3,1
5103	Tapaturmavakuutusma ksut	0,3	0,3	4,2
	<b>Yhteensä</b>	<b>22,3</b>	<b>25,5</b>	<b>26,2</b>
5106	Eläkemenoper. eläkevak.maksu	2013 maksu * 1,0	2013 maksu * 1,0	2013 maksu * 1,0
5107	Varhemaksut	2013 maksu * 1,0	2013 maksu * 1,0	2013 maksu * 1,0

## HALLINTO- JA KEHITYSPALVELUT

### Kaupunginvaltuusto (hallintopäällikkö)

#### Palvelualueen toiminta-ajatus

Palvelualueen tarkoituksena on kaupungin kehittymisen edistämiseksi ja alavutelaisten hyvinvoinnin turvaamiseksi päättää kaupungin visiot ja strategiat, asettaa taloudelliset ja toiminnalliset tavoitteet sekä tarkastaa niiden toteutuminen.

Valtuuston tavoitteita ei aseteta erikseen vaan ne mitataan ja arvioidaan palvelualueittain. Tavoitteiden asettamisessa käytetään talousarvion alussa olevaa visio- ja strategiaosiota.

**Valmisteilla olevan kehittämissuunnitelman mukaan kaupungin strategiset päämäärät ovat 2014 - 2016:**

- Kasvava ja kehittyvä kaupunki
- Asiakaslähtöiset palvelut ja hyvinvoiva kuntalainen
- Tunnettu kaupan ja yrittäjyyden kaupunki
- Tasapainoinen kuntatalous

### Kaupunginhallitus (kaupunginjohtaja)

#### Palvelualueen toiminta-ajatus:

Kaupunginhallituksen tehtävänä on edistää kaupungin kehittymistä ja turvata alavutelaisten hyvinvointi. Hallitus huolehtii valtuuston hyväksymien visioiden strategioiden ja tavoitteiden toteutuksesta. Keinoina on ulkoinen edunvalvonta ja ajantasaiset johtamisjärjestelmät. Hallitus johtaa yleistä palvelutuotantoa, käynnistää kehittämissuunnitelmia ja ohjaa asioiden valmistelua kaupungin toimielimissä ja kaupunginvirastossa sekä valvoo päätösten täytäntöönpanoa.

NÄKÖKULMA: ASIAKAS			
Kriittinen menestystekijä	Avainmittari	Mittarin tavoitearvo 2014	Toimenpiteet
Asukasluvun lisääminen	Asukasluku	Vuotuinen 0,5 % kasvu	Kuntamarkkinoinnin tehostaminen ja riittävä asunto-, toimitila- ja tonttivaraukset
Työttömyysaste kohtuullinen	Työttömyysaste, %	Alle koko maan keskiarvon	Työpaikkakehityksen edistäminen ja työllistämistoimien tehostaminen

<b>NÄKÖKULMA: PROSESSIT JA RAKENTEET</b>			
<b>Kriittinen menestystekijä</b>	<b>Avainmittari</b>	<b>Mittarin tavoitearvo 2014</b>	<b>Toimenpiteet</b>
Tunnettu kaupan ja yrittäjyyden kaupunki		Työntekijät ja luottamushenkilöt tunnistavat roolinsa elinkeinotoimijoina	Päätösten yritysvaikutusten arviointi on osa päätösprosessia

<b>NÄKÖKULMA: HENKILÖSTÖ JA OSAAMINEN</b>			
<b>Kriittinen menestystekijä</b>	<b>Avainmittari</b>	<b>Mittarin tavoitearvo 2014</b>	<b>Toimenpiteet</b>
Henkilöstön työhyvinvointi	Työhyvinvointikysely	4/5	Säännölliset työhyvinvointikyselyt

<b>NÄKÖKULMA: TALOUS</b>			
<b>Kriittinen menestystekijä</b>	<b>Avainmittari</b>	<b>Mittarin tavoitearvo 2014</b>	<b>Toimenpiteet</b>
Riittävät taloudelliset edellytykset palvelutason ylläpitämiseen	Vuosikatteen riittävyys tarkasteluun	Vuosikate kattaa poistot ja lainanlyhennykset	Huomioidaan talousarvioraamin ja talousarvio-ohjeiden antamisen yhteydessä

**Valmisteilla olevan kehittämissuunnitelman mukaan strategiset hankkeet toimintakaudella**

1. Palveluiden uudistamistyö
2. Tuurin kaupallisten palvelujen laajentaminen
3. Maankäytön hankkeet
  - Nauhakaupunki
  - Töysän kylä
  - Uusia asuntoalueita keskustaan
  - Sydänmaan asuntoalue
4. Liike- ja teollisuustontteja tarjontaan
5. Haluttujen asumismahdollisuuksien lisääminen
6. Viestintä- ja markkinointiohjelma

**Keskushallinto (kehitysjohtaja)**

**Palvelualueen toiminta-ajatus:**

Tulosalueen tarkoituksena on luoda kaupungin organisaatiolle hyvät edellytykset tulokselliselle työskentelylle ja palvelutuotannolle sekä edistää kaupungin tuloksellisuus- ja kehittämisstrategioiden toteutumista.

<b>NÄKÖKULMA: PROSESSIT JA RAKENTEET</b>			
<b>Kriittinen menestystekijä</b>	<b>Avainmittari</b>	<b>Mittarin tavoitearvo 2014</b>	<b>Toimenpiteet</b>
Työn sujuvuuden jatkuva kehittäminen. Työelämän ongelmatilanteisiin puututaan varhaisessa vaiheessa	Kehittämiskeskustelut käyty  Puheeksiotot	100 %  lkm	Kokemusten vaihto talon sisällä. Koulutus. Esimiesvalmennus. Yhteistyö työterveyshuollon kanssa ja sen edelleen kehittäminen.
Alavuden ja Töysän asuntotoimen toimintatavat yhtenäistetään. Asuntoyhtiöiden fuusion loppuun saattaminen		Toimintatavat yhtenäistetty. Fuusio suoritettu	

<b>NÄKÖKULMA: HENKILÖSTÖ JA OSAAMINEN</b>			
<b>Kriittinen menestystekijä</b>	<b>Avainmittari</b>	<b>Mittarin tavoitearvo 2014</b>	<b>Toimenpiteet</b>
Henkilöstö tuntee toiminnan tavoitteet ja oman työnsä merkityksen tavoitteisiin pyrittäessä. Osaamisen puute ei este tavoitteiden saavuttamiselle	Henkilöstöpalaute		Kehityskeskustelut , koulutus, perehdyttäminen.  Henkilöstökyselyt.

<b>NÄKÖKULMA: TALOUS</b>			
<b>Kriittinen menestystekijä</b>	<b>Avainmittari</b>	<b>Mittarin tavoitearvo 2014</b>	<b>Toimenpiteet</b>

Satsaukset henkilös- tön osaamiseen ja hyvinvointiin näkyvät euroina tai esim. tuotettujen palvelujen määrässä	Esim. sairauspoissaolot tai varhe-maksujen määrä. Seurattava kehityssuuntaa useamman vuoden ajalta.	Kehityssuunta. Vertailu toimialaan	
Vuokratuloilla pystytään kattamaan kulut. Vuokrien taso kilpailukykyinen alueen tasoon nähden	Kiinteistöyhtiöiden tulokset Maksuvalmius  Vuokratasovertilu ja saatu palaute	Positiivisia  Maksut saadaan hoidettua ajallaan	Asuntojen aktiivinen markkinointi.

## TALOUSPALVELUT

### Talouspalvelut (talousjohtaja)

#### Palvelualueen toiminta-ajatus:

Palvelualueen tarkoitus on luoda kaupungin organisaatiolle hyvät taloudelliset ja toiminnalliset edellytykset työskentelylle ja palvelutuotannolle sekä edistää kaupungin strategioiden toteutumista.

NÄKÖKULMA: ASIAKAS			
Kriittinen menestystekijä	Avainmittari	Mittarin tavoitearvo 2014	Toimenpiteet
Asiakkaat palveillaan hyvin, nopeasti ja ammattitaitoisesti	Asiakkaan kokema palvelutaso	3/5	Aikataulu tiedon keruulle, talouskonsultointi. Asiakastyytyväisyyskysely

NÄKÖKULMA: PROSESSIT JA RAKENTEET			
Kriittinen menestystekijä	Avainmittari	Mittarin tavoitearvo 2014	Toimenpiteet



Kirjanpidon raportit ovat nopeasti käytettävissä	Kirjanpitokuukausien sulkemisajankohdat	Kirjanpitokuukausi valmis seuraavan kuun puolivälissä	Ohjeet koko kirjanpitotyön ketjulle
Sähköisen laskutuksen edistäminen	Sähköiset ostolaskut Sähköiset myyntilaskut	70 % 20 %	Asiakkaiden, toimittajien sekä tavaroiden ja palvelujen tilaajien muistuttaminen asiasta
ICT-järjestelmän ajantasaisuus, toimivuus	Käyttöhäiriöiden määrä	Ei ohjelmiin ja/tai asennuksiin liittyviä käyttöhäiriöitä	Palaute korjaus- ja kehittämisehdotuksin ohjelmatoimittajalle. Arvioidaan ja toteutetaan koulutustarpeen mukainen koulutus
Verkon toimivuus	Verkko jatkuvasti toiminnassa	Etukäteen ilmoitettujen huoltokatkosten ja sähkökatkosten lisäksi ei muita katkoksia	Verkon valvonnan, rakenteen ja ylläpidon kehittäminen

### NÄKÖKULMA: HENKILÖSTÖ JA OSAAMINEN

Kriittinen menestystekijä	Avainmittari	Mittarin tavoitearvo 2014	Toimenpiteet
Motivoitunut, ammattitaitoinen ja työstään vastuuta kantava henkilöstö	Työntekijän kokema osaamisen taso	3/5	Ajankohtaiskoulutukset, mahdolliset syventävät koulutukset, kyselyt, barometrit
Henkilöstön työhyvinvointi	Toteutetut kehityskeskustelut	100 %	Kehityskeskustelun edelleen kehittäminen
Terve työntekijä	Sairauspoissaolo-%	Alle kaupungin keskiarvon	Omatoimisuus ja terveyden ylläpito.

### NÄKÖKULMA: TALOUS

Kriittinen menestystekijä	Avainmittari	Mittarin tavoitearvo 2014	Toimenpiteet
Osto- ja myyntilaskujen taloudellinen käsittely	Viivästyskorkojen ja perintäkulujen määrä	Viivästyskorkojen ja perintäkulujen minimointi	Hyväksymisprosessin nopeuttaminen, kohtuulliset maksuajat

Terveen kunnallistalouden aikaansaaminen Talousohjelmien toimin	Lainat euroa/asukas	Alle kuntien keskitason	Tasapainottamistyöt ä jatketaan syksyisin ja lisätalousarviossa tavoitteen saavuttamiseksi
Kaupungin maksuvalmius on hyvä	Kassavarat euroa/asukas	Yli kuntien keskitason	
Tulorahoituksen riittävyyden turvaaminen omalta osaltaan	Vuosikatteen riittävyystarkastelu	Vuosikate kattaa poistot ja lainanlyhennykset eli talous on tasapainossa	Tasapainottamista jatketaan syksyisin talousarviota laadittaessa ja talousarviovuonna lisätalousarvioissa tavoitteen saavuttamiseksi

### Lomituspalvelut (lomituspalvelupäällikkö)

#### Palvelualueen toiminta-ajatus:

Turvataan paikallisyksikön (Alavus, Kuortane, Ähtäri) maatalousyrittäjien ja turkistuottajien lomituspalvelut asiakaslähtöisesti.

NÄKÖKULMA: ASIAKAS			
Kriittinen menestystekijä	Avainmittari	Mittarin tavoitearvo 2014	Toimenpiteet
Vuosilomat järjestetään lomavuoden aikana  Sijaisapupyynnöt pystytään toteuttamaan	Siirtyvät vuosilomapäivät  Toteutuneet sijaisapupyynnöt	Enintään 10 %  Sijaisapupyynnöistä toteutettu vähintään 98 %	Paikallisyksikössä on kysyntää vastaava määrä maatalouslomittajia Sijaisapupyynnöiden toteuttamiseksi palkataan tarpeen mukaan määräaikaista lomittajatyövoimaa
Kannustetaan yrittäjiä käyttämään tuettua maksullista lomittajapua	Tuettua maksullista lomituspalvelua käyttävien yrittäjien määrä	Käyttäjien määrä prosentteina vuosilomaan oikeutetuista yrittäjistä lisääntyy vuodesta 2013	Tiedotetaan maatalousyrittäjiä mahdollisuudesta käyttää tuettua maksullista lomituspalvelua

Huolehditaan, että tilakohtaiset palvelusuunnitelmat tarkistetaan vähintään joka 3. vuosi Palvelusuunnitelmat tarkistetaan, kun tilan olosuhteissa tapahtuu muutoksia	Palvelusuunnitelmien tarkastuskäyntien määrä	Vuonna 2011 tehdyt palvelusuunnitelmat on tarkistettu vuoden 2014 loppuun mennessä  2 kk:n kuluessa siitä, kun uudet yrittäjät ovat aloittaneet	Tehdään palvelusuunnitelmien tarkastuskäynnit vuodelle 2014 laaditun suunnitelman mukaisesti
Asiakkaat ovat tyytyväisiä paikallisyksikön asiakaspalveluun	Asiakastyytyväisyyskysely asteikolla 1-5	Tavoitearvo 4	

### NÄKÖKULMA: HENKILÖSTÖ

<b>Kriittinen menestystekijä</b>	<b>Avainmittari</b>	<b>Mittarin tavoitearvo 2014</b>	<b>Toimenpiteet</b>
Ammattitaitoista ja työhönsä sitoutunutta lomitushenkilöstöä on riittävästi. Huolehditaan lomittajien ammattitaidon ylläpitämisestä	Lomittajien ammattitaito vuosiloma ja sijaisapulomituksessa asiakastyytyväisyyskysely asteikolla 1-5	Ammattitaito vähintään 4	Lomittajien ammattitaito kartoitetaan ja koulutus suunnitellaan sen mukaisesti
Tilakohtainen perehdytys perustuu suunnitelmaan ja sen toteutumista seurataan	Perehdytettyjen lomittajien määrä ja perehdytyspäivien määrä	Perehdytykset on toteutettu vuoden 2014 loppuun mennessä	Lomittajien perehdytykset toteutetaan suunnitellun aikataulun mukaisesti
Henkilöstön työhyvinvointi ja työssä jaksaminen	Sairaus poissaolojen määrä Lyhyet usein toistuvat sairaus poissaolot	Sairaus poissaolo % alle vuoden 2013 tason Poissaolopäivien määrä alle vuoden 2013 tason	Pitkittyissä ja usein toistuvissa sairauspoissaoloissa työnantaja ja työntekijä käyvät keskustelun poissaolojen vähentämiskeinoista

**NÄKÖKULMA: PROSESSIT JA RAKENTEET**

<b>Kriittinen menestystekijä</b>	<b>Avainmittari</b>	<b>Mittarin tavoitearvo 2014</b>	<b>Toimenpiteet</b>
Lomitusnetin hyödyntämistä asiakaspalvelussa lisätään	Lomitusnetin käyttäjämäärä, maatalousyrittäjät	Vähintään 40 % asiakkaista on tehnyt vuosilomahakemuksen Lomitusnetissä	Tiedotetaan maatalousyrittäjille ja lomittajille Lomitusnetin käyttömahdollisuudesta sähköisessä asiointissa
Lomittajien lomitusnetin käyttöä lisätään	Lomitusnetin käyttäjämäärä, lomittajat	Vähintään 70 % lomittajista käyttää	
Lomitushallinto käyttää uudistettua Lomitusopasta päivittäisenä työvälineenä	Jokainen on lukenut oppaan	Uudistettu lomituspalveluopas on käyty läpi henkilöstön kanssa huhtikuun 2014 loppuun mennessä Tavoitearvo 4	Käydään Lomitusopas läpi yhteisissä toimistopalaverissa.
Sijaisapupäätökset on annettu ja toimitettu asiakkaalle viipymättä	Päätöksen käsittelyaika	Asiakas saa sijaisapupäätöksen 2 viikon kuluessa hakemisesta, jos päätös voidaan tehdä lopullisena tai ehdollisena ilman lisäliitteiden hankkimista 1 viikon kuluessa siitä, kun päätöksen tekemistä varten tarvittavat liitteet on toimitettu.	Tarkennetaan ja tehostetaan lomahallinnon yhteisiä toimintatapoja.  Tiedotetaan yrittäjiä liitteiden toimittamisaikatauluista ja yrittäjien velvollisuuksista

## NÄKÖKULMA: TALOUS

Kriittinen menestystekijä	Avainmittari	Mittarin tavoitearvo 2014	Toimenpiteet
Lomituspäivän kesto on mitoitettu lain mukaisesti ja lomittajan työaika pohjautuu lomitettavan maatalousyrittäjän tehtäväosuutta vastaavaan työaikaan	lomituspäivän kesto min/kotieläinyksikkö	Poikkeaa valtakunnallisesta keskiarvosta enintään + 10 %	Lomituspäivän kesto määritellään lypsy- ja nautakarjatiloilille TTS-manager-laskentajärjestelmän avulla lomituspalvelulain ja Melan ohjeiden mukaisesti
Lomitusnetissä on ajantasaiset tiedot (kokonaistyöaika, tehtäväosuudet, karjatalouskellonajat) ja tietoja käytetään lomitusten suunnittelussa	Lomituspäivän netto-hinta ilman matkakustannuksia	Poikkeaa valtakunnallisesta keskiarvosta enintään + 10 %	Lomitusnetti pidetään ajan tasalla ja lomitusnettiiä hyödynnetään tehokkaasti lomittajan työvuoroluettelon suunnittelussa.

Suoritteiden määrä	TA 13	TA14	TS15	TS16
Toteutuneet lomituspäivät	18300	16 500	16 000	16000
Suoritteiden hinta	TA 13			
Lomituspäivän hinta	177	175	172	172
Keskeisiä lukuja	TA 13			
120-tunnin maksullisen lomituspalvelun käyttö, päivät yhteensä	1550	1400	1300	1300
Henkilöstöpäätökset	230	200	190	180
Palvelujen myöntämistä koskevat viranhaltijapäätökset	1250	1200	1100	1000

## Maaseutupalvelut (maaseutupäällikkö)

### Toiminta-ajatus

Tulosalueen toiminta-ajatuksena on tarjota hyvät maaseutuhallinnon palvelut yhteistoiminta-alueen viljelijöille ja omalta osaltaan edistää kilpailukykyisen maaseutuyrittämisen edellytyksiä.

NÄKÖKULMA: ASIAKAS			
Kriittinen menestystekijä	Avainmittari	Mittarin tavoitearvo 2014	Toimenpiteet
Maaseututoimen yhteistoimintasopimuksen (Alavus/Ähtäri) toimeenpano siten, että lakisääteiset tehtävät tulee hoidettua annettujen aikataulujen puitteissa ja asiakkaat saavat mahdollisimman suuren hyödyn tasapuolisesti koko yhteistoiminta-alueella	Asiakkailla tarpeeksi tietoa tukimahdollisuuksista ja -ehdoista  Tukihakuprosessi asiakkaalle vaivaton	Koulutustapahtumia vähintään 6 kpl sekä henkilökohtaista tukineuvontaa toimistossa, puhelimitse tai sähköisesti tarpeen mukaan nopeasti  Asiakaspalautteen tavoitearvo vähintään 4/5	Asiakaspalvelua kaikissa toimipisteissä hakuaikoina joka päivä ja muulloin viikoittain Koulutustapahtumien järjestäminen eri puolilla aluetta ja henkilökohtaista neuvontaa tarpeen mukaan

NÄKÖKULMA: PROSESSIT JA RAKENTEET			
Kriittinen menestystekijä	Avainmittari	Mittarin tavoitearvo 2014	Toimenpiteet
Maaseututoimen yhteistoimintasopimuksen (Alavus/Ähtäri) toimeenpano siten, että lakisääteiset tehtävät tulee hoidettua annettujen aikataulujen puitteissa ja asiakkaat saavat mahdollisimman suuren hyödyn tasapuolisesti koko yhteistoiminta-alueella	Tukihakemusten käsittely nopeaa ja ammattitaitoista	Asiakkaiden tuet maksussa 1. maksukeräilyssä	Kolme toimipistettä, joista yksi selkeä päätoimipiste, jossa työskennellään joka päivä ja muut toimipisteet vastaanottopisteitä

**NÄKÖKULMA: HENKILÖSTÖ**

<b>Kriittinen menestystekijä</b>	<b>Avainmittari</b>	<b>Mittarin tavoitearvo 2014</b>	<b>Toimenpiteet</b>
Osaava, motivoitunut ja riittävä (väh. 5 kpl) henkilöstö	Henkilöstöressit  Henkilöstön koulutussuunnitelma	Yksikössä vähintään viisi perehtynyttä työntekijää, joilla vähintään kolmella virka/virkavastuu  Vakituinen henkilöstö vähintään viisi koulutuspäivää/vuosi, osa-aikainen henkilöstö vähintään kaksi koulutuspäivää/vuosi	Osallistuminen Ely-keskuksen sekä maaseutuviraston järjestämille koulutuspäiville sekä henkilöstön perehdyttäminen uusiin asioihin yksikön sisäisellä neuvonnalla

**NÄKÖKULMA: TALOUS**

<b>Kriittinen menestystekijä</b>	<b>Avainmittari</b>	<b>Mittarin tavoitearvo 2014</b>	<b>Toimenpiteet</b>

## PERUSTURVARYHMÄ

### Perusturvan hallinto (perusturvajohtaja)

#### Palvelualueen toiminta-ajatus:

Hallinnon tarkoituksena on luoda päätöksenteolle ja palvelutuotannolle hyvät edellytykset tulokselliseen ja yhteistyöhakuiseen toimintaan, sekä johtaa ja edistää palvelualueiden tavoitteiden toteutumista asiakaslähtöisesti

NÄKÖKULMA: ASIAKAS			
Kriittinen menestystekijä	Avainmittari	Mittarin tavoitearvo 2014	Toimenpiteet
Asiakaslähtöisyys	Asiakastyytyväisyyskysely	4/5	Asiakaspalautteen käsittely Asiakkaan ohjauksen ja neuvonnan kehittäminen
Asian vireilletulon viivytyksettömyys	sovittu aikataulu	Poikkeama 0 kpl/kk	Seuranta
Toistuvaislaskujen laskutus ja tukien maksatus ajantasaisesti	sovittu aika kk:ssa	kk:n puoleen väliin mennessä	Laskutukset ja maksatukset tehdään ajallaan

NÄKÖKULMA: PROSESSIT JA RAKENTEET			
Kriittinen menestystekijä	Avainmittari	Mittarin tavoitearvo 2014	Toimenpiteet
Kuntaliitoksen toteuttaminen suunnitelmien mukaan	Suunnitelmien toteutuminen	Toteutumisaste hyvä	Jatkuva seuranta ja arviointi
Hyvinvoinnin tila	Hyvinvointikertomuksen indikaattorit	Indikaattorit positiivisia	Hyvinvointikertomuksen tekeminen ja vuosittainen seuranta
Palvelurakenteiden muutokset	Suunniteltujen palvelurakennemuutosten käynnistyminen	Toteutumisaste hyvä	Kehitysvammaisten palvelutalo, Vammaispalvelujen uudelleenjärjestely Ennaltaehkäisevän lastensuojelun ja varhaisemman tuen mallin luominen moniammatillisesti Ruokapalvelujen uudistaminen



			Ikäihmisten palvelurakenteen edelleen kehittäminen kotihoidon suuntaan
Sosiaali- ja terveydenhuollon toiminnallinen integraatio ja yhdessä tekeminen	Yhteiset tavoitteet ja linjaukset. Yhteiset sotejohdon kokoukset	Yhteinen strategia ja ohjelmatyö aloitettu Yhteistyö syventynyt (4/5) Kokouksen säännöllisyys, 1 kerta/kk	Alueen sote-johdon yhteistyötä lisätään. SoTe-integraatio valtakunnallisten, maakunnallisten ja kaupungin omien linjausten mukaan Etelä-Pohjanmaan sote-selvitys
Kehittämistoiminta tukee perustyötä	Hankkeiden arvioinnit	hyvä	Kaste-hankkeet, tietoteknologiahanke ja työllistämishanke

### NÄKÖKULMA: HENKILÖSTÖ JA OSAAMINEN

Kriittinen menestystekijä	Avainmittari	Mittarin tavoitearvo 2014	Toimenpiteet
Ammattitaitoinen, työhön sitoutunut ja riittävä henkilöstö	Suosituksat	Henkilöstön määrä vastaa laatusuosituksia	Henkilöstön määrää ja sijoittumista seurataan ja arvioidaan jatkuvasti
Henkilöstön vahvuuksien ja erityisosaamisen hyödyntäminen	Pätevä henkilöstö	95 %:a alan pätevyysvaatimukset täyttäviä	Henkilöstön joustava siirtyminen yksiköstä toiseen tarpeen mukaan koulutussuunnitelmat
henkilöstön saatavuus ja pysyvyys	Hakijoita/rekrytointi Vaihtuvuus	yli 5/rekrytointi < 10/vuosi	Hyvän työnantajakuva ylläpitäminen
Henkilöstön työhyvinvointi	Sairauspoissaolot	Sairauspoissaolot vähenevät vuoden 2012 tasosta	Seuranta ja toimenpiteet Aktiivinen aikainen puuttuminen poissaoloihin Kohdennetut työhyvinvoinnin edistämiset
	työhyvinvointiarviointi	4/5	Kysely ja ja sen pohjalta suunnitellut toimenpiteet

## NÄKÖKULMA: TALOUS

Kriittinen menestystekijä	Avainmittari	Mittarin tavoitearvo 2014	Toimenpiteet
Taloudellisuus maakunnallista keskitasoa	Sote-kustannukset €/as	Maakunnan keskitasolla	Jatkuva seuranta ja arviointi
Riittävien taloudellisten resurssien varaaminen ja ennakointi	Tulo- ja menokertymä ja toteutuma	Talousarvion mukaisesti	Talousarvion seurannan ja raportoinnin ajantasaisuuden kehittäminen
Hyvä kustannustietoisuus	Kustannustietoisuus omien ja ulkoisten palvelujen hinnoista	Suoritehinnat ja kertymät keskimääräiset	Talouden korjaustoimenpiteet ajantasaisesti Kustannuslaskennan ja tuotteistamisen aloittaminen

Suoritteiden määrä	TA13	TA14	TS15	TS16
laskut/perinnät/maksut	27000	27000	27000	27000
Suoritteiden hinta	TA13	TA14	TS15	TS16
laskut/perinnät ja maksut				
Keskeisiä lukuja	TA13	TA14	TS15	TS16
Perusturvalautakunnan kokoukset	12	12	12	12
Perusturvalautakunnan käsittelemät asiat	160	160	160	160
Viranhaltijapäätökset	200	210	210	210

### Strategiset hankkeet toimintakaudella:

Sosiaali- ja terveydenhuollon rakenteen ratkaiseminen ja uudistaminen valtakunnallisten linjausten ja mahdollisen sote-aluemallin esitysten pohjalta. Alustava aikataulu: vuoden 2014 aikana.

Palvelurakenne- ja toimintatapamuutokset nykyistä ennaltaehkäisevämpään ja varhaisempaan tukeen erityisesti lasten ja perheiden palveluissa moniammatillisena yhteistyönä.

Hyvinvointikertomus ja hyvinvoinnin edistämisen- ja ennaltaehkäisevä työ tekemällä hyvinvointikertomus (sähköinen) poikkihallinnollisella yhteistyöllä. Kaupunginjohtaja nimennyt työryhmän. Hyvinvointikertomus, johon liittyy toimenpidesuunnitelma, valmistuu 30.6.2014 mennessä. Tavoitteena on saada tietoa kuntalaisten hyvinvoinnista taloustiedon rinnalle kaupungin päätöksentekoon ja toiminnan kehittämiseen. Tavoitteena on käynnistää suunnitelmallinen poikkihallinnollinen yhteistyö hyvinvoinnin edistämiseksi, ennaltaehkäisyssä ja ns. ilkeisiin ongelmiin puuttumisessa.

## Sosiaalityön palvelut (sosiaalityön johtaja)

### Palvelualueeseen kuuluvat seuraavat palveluyksiköt:

Aikuissosiaalityö  
Perhesosiaalityö  
Työllistymistä tukevat palvelut  
Vammaispalvelut  
Toimeentuloturva

### Palvelualueen toiminta-ajatus:

Sosiaalityön palveluiden tarkoituksena on edistää ihmisten hyvinvointia, turvallisuutta, osallisuutta, sosiaalista oikeudenmukaisuutta ja yhdenvertaisuutta sekä yhteisöjen toimivuutta rakenteellisen ja yksilö-, perhe- ja yhteisökohtaisen työn avulla muuttuvissa oloissa ja elämäntilanteissa yhteistyössä muiden toimijoiden kanssa

<b>NÄKÖKULMA: ASIAKAS</b>			
<b>Kriittinen menestystekijä</b>	<b>Avainmittari</b>	<b>Mittarin tavoitearvo 2014</b>	<b>Toimenpiteet</b>
Sosiaalityön palvelut ovat yhdenvertaisesti kuntalaisten saavutettavissa	Vastaanottoajan järjestyminen	< 7 arkipäivää	Töysän lähipalvelujen oikea mitoittaminen edelleen Perhesosiaalityön puhelinajat käyttöön
Asiakkaan hyvä ja oikeudenmukainen kohtelu	Asiakastytyväisyyskysely	4 (asteikko 1-5)	Asiakaskysely kehitetään säännölliseksi työkaluksi

<b>NÄKÖKULMA: PROSESSIT JA RAKENTEET</b>			
<b>Kriittinen menestystekijä</b>	<b>Avainmittari</b>	<b>Mittarin tavoitearvo 2014</b>	<b>Toimenpiteet</b>
Hakemusten ja asioiden viivytyksetön käsittely	Hakemusten käsittelyyn ottoaika	<7 arkipäivää	Kirjallisten hakemusten käsittelyn tehostaminen ja toimistosihteerin työpanoksen hyödyntäminen
Ajantasaiset asiakas- ja aktivointisuunnitelmat	1/asiakas Aktivointisuunnitelmat	100% 60/vuosi	
Kehitysvammaisten laitoshoidon vähentäminen	Uudet pitkäaikaiset laitossijoitukset	0/vuosi	Kehitysvammaisten palvelutalon laajennuksen käyttöönotto ja toiminnan suunnittelu

Työelämäosallisuuden lisääminen ja sosiaalisen toimintakyvyn edistäminen	Passiivisen työmarkkinatuen saajat Työtoimintaan osallistujat	<ka 60/kk 120 henk./vuosi	Työvalmentajapalveluiden turvaaminen Työtoimintapaikkojen turvaaminen
Varhaisella tuella ehkäistään sosiaalisten ongelmien syntymistä	Lastensuojelun asiakkaat Etsivän nuorisotyön asiakkuudet  Ennaltaehkäiseviin palveluihin panostaminen	< 220 lasta/vuosi  30 lasta/vuosi  kehitys €/vuosi	Perhetyön kehittäminen ja varhaisen tuen uuden toimintamallin käyttöönotto  lisäresurssointi perhetyöhön ja työn uudistaminen
Pitkäaikaistyöttömyyden vähentäminen	Pitkäaikaistyöttömien osuus työvoimasta	Alle maan keskiarvon	
Nuorten työllistäminen	Nuorten osuus työttömistä	Alle maan keskiarvon	

### NÄKÖKULMA: HENKILÖSTÖ JA OSAAMINEN

Kriittinen menestystekijä	Avainmittari	Mittarin tavoitearvo 2014	Toimenpiteet
Pysyvä pitkäaikainen henkilöstö	Virkojen täyttö vakituisella henkilöstöllä	Täyttöaste yli 70 %	Vammaispalvelujen henkilöstön mitoitus
Ammattitaitoinen henkilöstö	Täydennyskoulutukseen osallistuminen	3-10 päivää	Koulutuksen ja omatoimisen kehittämistyön nivominen kokonaisuudeksi
Henkilöstön työhyvinvointi ja työssä jaksaminen	Työhyvinvointikysely joka 2. vuosi	tavoitearvo 4,2 (1-5)	Työnohjauksen järjestäminen jaksamisen tueksi

### NÄKÖKULMA: TALOUS

Kriittinen menestystekijä	Avainmittari	Mittarin tavoitearvo 2014	Toimenpiteet
Työmarkkinatukikustannusten hallinta	Kustannukset/kk	<ka. 12 000e/kk	Työvalmentajapalveluiden ja työtoimintapaikkojen turvaaminen  Toimenpiteiden innovointi ja kehittäminen
Riittävät ja oikein	Lasten huostaanotot	<2/vuosi	Lapsiperheiden

ajoitettut palvelut	Mielenterveyskuntoutujien ympärivuorokautisen hoidon tarve	< 4 /vuosi	kotipalvelun ja palveluohjauksen kehittäminen
Lastensuojelun ostopalvelujen kustannukset	kustannusten määrä €	kustannusten kasvu taittuu laskuun	lisäresurssointi varhaisen tuen palveluihin

<b>Suoritteiden määrä *)</b>	<b>TA 13</b>	<b>TA14</b>	<b>TS15</b>	<b>TS16</b>
Lastensuojelun sijaishuoltovuorokaudet	6000	7500	7000	7000
Tervashovin palveluasumisvrk:t (oma)	6900	9000	10100	10100
Kehitysvammaisten palveluasuminen (ostettu)	2900	2200	2200	2200
Kehitysvammaisten laitoshoido (ostettu)	1825	1900	1900	1900
Vammaisten palveluasuminen (ostettu)	1460	1100	1100	1100
Mielenterveyskuntoutujien palveluasuminen (ostettu)	6200	7000	7000	7000
Tusanhovin tuki- ja palveluasuminen (mt-oma)	5400	5400	5400	5400
<b>Suoritteiden hinta nettona*)</b>	<b>TA 13</b>			
Lastensuojelun sijaishuoltovuorokaudet	145	188	188	188
Tervashovin palveluasumisvrk:t (oma)	52	45	45	45
Kehitysvammaisten palveluasuminen (ostettu)	115	163	163	163
Kehitysvammaisten laitoshoido (ostettu)	298	316	316	316
Vammaisten palveluasuminen (ostettu)	106	90	90	90
Mielenterveyskuntoutujien palveluasuminen (ostettu)	75	71	71	71
Tusanhovin tuki- ja palveluasuminen (mt-oma)	20	18	18	18
<b>Keskeisiä lukuja</b>	<b>TA 13</b>			
Perhetyöntekijän käynnit	1800	1800	1800	1800
Lastensuojelun avohuollon asiakkaat	220	220	220	220
Toimeentulotukea saaneet ruokakunnat	570	570	570	570
Passiivista työmarkkinatukea saaneet ka/kk	40	40	40	40
Työmarkkinatukikustannukset ka/kk	12000	11000	11000	11000
Laaditut ja tarkastetut aktivointisuunnitelmat	60	60	60	60
Työtoimintapäivät	12000	13000	13000	13000
<b>*) suoritteita uudistettu ta13-</b>				

### Strategiset hankkeet toimintakaudella:

Kehitetään lapsiperheiden varhaisen tuen palveluita tavoitteena vähentää lastensuojelun sijaishuollon kustannuksia mm. uudentamalla omaa perhetyötä, osallistamalla Väli-Suomen Muutoksen tuki -hankkeeseen ja käynnistämällä neuvolan perhetyötä moniammatillisena toimintana.

Vammaispalvelujen kokonaisuuden kehittäminen asiakastietojärjestelmän ajantasaistamisella, palveluista tiedottamalla yhteistyötahoja ja kuljetuspalvelun modernisoinnilla, sekä yhteen sovittamalla palveluita mm. ikäihmisten palvelujen kanssa.

Tervashovin laajennusosan käyttöönotto ja koko toiminnan laajentuminen.

## Ikäihmisten palvelut (vanhustyöjohtaja)

### Palvelualueeseen kuuluvat seuraavat palveluyksiköt:

Palveluohjaus  
Kuntoutus  
Kotihoito  
Palveluasuminen  
Tehostettu palveluasuminen ja laitoshoido

### Palvelualueen toiminta-ajatus:

Ikäihmisten palvelujen tarkoituksena on mahdollistaa ikäihmisille oman näköinen elämä tukemalla, ohjaamalla ja edistämällä ikääntyneiden osallisuutta ja omatoimisuutta. Tavoitteena on mahdollistaa kotona ja kodinomaisissa oloissa asuminen kuntouttavien ennaltaehkäisevien palvelujen, tukipalvelujen ja kotihoidon turvin. Ympäri vuorokautinen hoito järjestetään tehostetussa palveluasumisessa tai laitoshoidossa

NÄKÖKULMA: ASIAKAS			
Kriittinen menestystekijä	Avainmittari	Mittarin tavoitearvo 2013	Toimenpiteet
Oman näköinen elämä ikääntyessä	Asiakaspalaute/-kysely	Tyytyväisyys hyvä 4/5	Asiakkaan itsemääräämisoikeuden ja osallisuuden tiedostaminen ja huomioon ottaminen kaikissa tilanteissa palveluprosessin aikana
Asiakkaan tarpeen mukaiset yhdenvertaiset ja laadukkaat palvelut oikeanaikaisesti	Arviointikäynnit	Kiireelliset viipymättä ja ei kiireelliset vähintään 7 arkipäivän kuluessa	Tuetaan asiakkaan omatoimisuutta ja huomioidaan omaiset voimavarana
	Asiakastyytyväisyyskysely	4/5	asiakaskysely
	Kuntoutus-, palvelu ja / tai hoitosuunnitelma	Tehty kaikille palvelua tarvitseville (100 %)	Palveluohjaus Asiakkaan tarpeista lähtevä omatoimisuutta tukeva suunnitelma Yksilökuntoutus ja liikuntaneuvonta

Hakemusten käsittely	Päätöksenteko	Hakemuksista tehdään päätös 100 %	Asiakshakemuksista t kirjallinen päätös
----------------------	---------------	-----------------------------------	---

### NÄKÖKULMA: PROSESSIT JA RAKENTEET

Kriittinen menestystekijä	Avainmittari	Mittarin tavoitearvo 2013	Toimenpiteet
Ennaltaehkäisevän työn ja toimivien hoitopolkujen eteneminen eli prosessien kuvaus	prosessien kuvaus	Sanallinen arvio	Palvelujen uudistaminen ja yhteensovittaminen Hoitopolkujen mallintaminen Palveluohjauksen kehittäminen SAS toiminta Liikuntaneuvonta
Omavalvonta	Palveluihin luodut kriteerit	Sanallinen arvio Käytössä vuoden 2015 alussa	Omavalvontasuunnitelman tekeminen joka yksikköön vuonna 2014 ja virallisesti käytössä 1.1.2015 alkaen
Vanhustyön suunnitelma	Suunnitelma laaditaan poikkisektoraaalisesti	Aloitetaan 2014	Suunnitelman laadinta yhteistyössä eri toimijoiden kanssa.
Hoidon jatkuvuus	Kriteeristöt / RAVA	Toimintakyvyn mukainen kriteeristö tehty	Kriteeristöjen ja mittaristojen käytön päivittäminen
	Tiedon ajantasaisuus	ajantasaisuus	Yhdenmukainen Effica-potilastietojärjestelmän käyttö
Palvelujen oikea kohdentaminen	Kotiuttamisprosessien tehokkuus/ paikkojen käyttöaste	Kunnan omien yksiköiden käyttöaste yli 90 %.	Palveluohjaus ja kotiuttamiskäytännöt Oijos –hanke Yhteistyö muistipoliklinikan kanssa
	Terveyskeskus-käyttötilasto	Terveyskeskuksen pitkäaikaishoiva paikkojen väheneminen 13-16 paikkaan.	Jatkuva seuranta

### NÄKÖKULMA: HENKILÖSTÖ JA OSAAMINEN

Kriittinen menestystekijä	Avainmittari	Mittarin tavoitearvo 2013	Toimenpiteet
Koulutetun henkilöstön määrä ja rakenne suhteessa asiakasmäärään ja tarpeeseen	Ikälaki Laatusuositus Hoitoisuuden arvio/ RAVA  Kotihoidon kattavuus 75 vuotta täyttäneillä	Ympäri vuorokautinen hoito min. 0,5 hoitajaa / asukas  75-vuotta täyttäneistä n. 14 % säännöllisen kotihoidon piirissä	Henkilöresurssija lisätään / arvioidaan yksiköissä ikälain ja hoivatarpeen ja laatusuosituksen mukaan Koulutusyhteistyö

	Perehdytys		oppilaitoksien kanssa Perehdyttäminen
Sijaisten käyttö ja saatavuus	Sijaisuuspäivät Tarvittaessa saadaan sijainen	määrä/kk/v Poikkeama 30 %:a	Yhteinen sijaispankki. Sijaisten käytön optimointi/ sijaisten saatavuuden varmistaminen
Henkilöstön työhyvinvoinnin ja jaksamisen tukeminen	Täydennyskoulutuspäivien toteutuminen  Sairauspoissaoloja  Perehdytys	Täydennyskoulutus 3 päivää / työntekijä  <10päivää/työntekijä/v Uudet työntekijät perehdytetään 100 %	Henkilökunnan joustava käyttö Täydennyskoulutuksen järjestäminen

<b>NÄKÖKULMA: TALOUS</b>			
<b>Kriittinen menestystekijä</b>	<b>Avainmittari</b>	<b>Mittarin tavoitearvo 2013</b>	<b>Toimenpiteet</b>
Resurssien ja työn oikea kohdentaminen sekä työn organisointi	Ikäihmisten palvelujen resurssit ja kustannukset valtakunnan keskiarvoa	Palvelujen hinta ja kattavuus	Seurataan Hilmo ja muita valtakunnallisia tilastoja
Palvelutarpeiden ja resurssien ennakointi	Sairastavuus sekä hoitajissa että hoidettavissa	Sanallinen arviointi	Hyvien käytänteiden jalkauttaminen Henkilöstön kustannustietoisuus Tuotteistamisen aloittaminen Varautuminen ikäihmisten kasvavaan hoivantarpeeseen ja erityistarpeisiin (mm. MRSA kantajien ja muistisairaiden ikäihmisten lisääntyminen)

<b>Suoritteiden määrä</b>	<b>TA 13</b>	<b>TA 14</b>	<b>TS 15</b>	<b>TS16</b>
Kotihoitokäynnit, joista	82000	105000	105000	105000
Yöpartiokäynnit	6000	8600	8600	8600



Viishovi	4700	4500	4500	4500
Tehostettu palveluasuminen Lukkarinhovi ja Elviira	20300	20300	20300	20300
Vanhainkodit hoivaosastot	16600	16600	16600	16600
Palveluasumisen ostaminen	14300	12500	12500	12500
Rantakoto	24000	24000	24000	24000
Omaishoidontukipäivät	35000	31000	31000	31000
<b>Suoritteiden hinta</b>	<b>TA 13</b>	<b>TA 14</b>	<b>TS 15</b>	<b>TS16</b>
Kotihoitokäynti	23	22	22	22
Yöpartio	20	15	15	15
Viishovi	59	57	57	57
Tehostettu palveluasuminen Lukkarinhovi ja Elviira	95	92	92	92
Vanhainkoti hoivaosastot	92	90	90	90
Palveluasumisen ostaminen (palveluas. ja tehostettu palveluasuminen)	58	65	65	65
Rantakoto	50	54	54	54
Omaishoidontukipäivä (sis.vain rahallinen tuki)	15	16	16	16
<b>Keskeisiä lukuja</b>	<b>TA 13</b>	<b>TA 14</b>	<b>TS 15</b>	<b>TS16</b>
Tk osastojen 3 ja 4 pitkäaikaishoitopäivät	6200	5000	4000	4000
Psykogeriatrisen osaston pitkäaikaishoitopäivät	3650	4900	4900	4900

### Strategiset hankkeet toimintakaudella:

Uuden vanhuspalvelulain toteuttaminen ja vanhustenhuollon suunnitelma. Kotihoidon mobiiliin ja optimointiohjelman käyttöönotto. Töysän Elviiran asumispalveluyksikköön kuntoutustilan remontointi (vanha pesutila) ja kuntolaitteiden hankinta.

### Perusterveydenhuollon palvelut (perusturvajohtaja)

#### Palvelualueen toiminta-ajatus:

Perusterveydenhuollon palvelut järjestää Kuusiokuntien terveystyöntekijät, jonka toiminta-ajatuksena on tuottaa terveydenhuollon edellyttämiä laadukkaita, tasapuolisia sekä taloudellisesti kestäväällä pohjalla olevia terveydenhuollon palveluja Kuusiokuntien alueella. Lisäksi tarkoituksena on perusterveydenhuollon vahvistaminen, kuntien sosiaalitoimen ja perusterveydenhuollon yhteistyön kehittäminen sekä erikoissairaanhoidon kustannusten hallittavuuden parantaminen.

**NÄKÖKULMA: PROSESSIT JA RAKENTEET**

<b>Kriittinen menestystekijä</b>	<b>Avainmittari</b>	<b>Mittarin tavoitearvo 2013</b>	<b>Toimenpiteet</b>
Palvelurakenteiden muutokset	Suunniteltujen palvelurakennemuutosten käynnistyminen	Toteutumisaste hyvä	Hyvä yhteistyö
Jatkohoidon järjestäminen	Erikoissairaanhoidon sakkopäivät	0	Kuntouttava hoito Oijoo –hanke (kotiuttaminen)
Sosiaali- ja terveydenhuollon toiminnallinen integraatio ja yhdessä tekeminen	Yhteiset tavoitteet ja linjaukset. Yhteiset sotejohdon kokoukset	Yhteinen strategia ja ohjelmatyö aloitettu Yhteistyö syventynyt (4/5) Kokouksen säännöllisyys, 1 kerta/kk	Alueen sote-johdon yhteistyötä SoTe-integraatio valtakunnallisten ja kaupungin omien linjausten mukaan.
Syrjäytymisen ehkäisy	Työttömien terveystarkastukset	50 %:a työttömistä	TE toimistossa terveydenhoitaja

**NÄKÖKULMA: ASIAKAS**

<b>Kriittinen menestystekijä</b>	<b>Avainmittari</b>	<b>Mittarin tavoitearvo 2013</b>	<b>Toimenpiteet</b>
Hoitotakuun toteutuminen	Poikkeamat	Vähäinen	Jatkuva seuranta ja arviointi

**NÄKÖKULMA: HENKILÖSTÖ JA OSAAMINEN**

<b>Kriittinen menestystekijä</b>	<b>Avainmittari</b>	<b>Mittarin tavoitearvo 2013</b>	<b>Toimenpiteet</b>
Henkilöstön sopeuttaminen palvelurakennemuutoksissa	Toteutuma	Toteutunut	Jatkuva seuranta ja arviointi

## NÄKÖKULMA: TALOUS

Kriittinen menestystekijä	Avainmittari	Mittarin tavoitearvo 2013	Toimenpiteet
Toiminnan taloudellisuus ja tehokkuus	Sote-kustannukset €/as Terveystalouden kustannukset €/as Valtakunnalliset vertailu	Maakunnan keskitasoa  Suoritehinnat keskimääräiset Tehokkuusluvut hyvät	Jatkuva seuranta ja arviointi
Talousarvion toteutuminen ja yhteensovittaminen kuntien kanssa	Menomäärärahat	Talousarvion mukaisesti	Talousarvion seurannan ja raportoinnin ja korjaustoimenpiteiden ajantasaisuus Kuntayhtymän talouden ohjausmenetelmät  Kustannuslaskenta ja tuotteistaminen

Suoritteiden määrä	TA 13	TA 14	TS 15	TS16
Osviitta	6700	8000	8000	8000
Lääkärin vastaanotto/päivystys keskitetyt	17410	14200	14200	14200
Plk hoitajan itsenäinen vastaanotto	12530	11000	11000	11000
Hoitopäivät, akuutti (Alavus + Ähtäri)	12900	13400	13000	13000
Hoitopäivät, pitkäaik.	5800	5000	4000	4000
Psykiatriosasto	5000	4900	4900	4900
Psykiatriset hoitopäivät	2100	1800	1800	1800
Psykiatriset plk käynnit yhteensä (6 luokkainen palveluhinnasto)	3975	3575	3500	3500
Suoritteiden hinta	TA 13	TA14	TS15	TS16
Osviitta	78	73	73	73
Lääkärin vastaanotto/päivystys keskitetyt	99-142	117	117	117
Plk hoitajan itsenäinen vastaanotto	39	40	40	40
Hoitopäivät, akuutti	246-274	263-284	280	280
Hoitopäivät, pitkäaik.	139	142	142	142
Psykiatriosasto	180	201	200	200
Psykiatriset hoitopäivät	297	298	298	298
Psykiatriset plk käynnit yhteensä (6 luokkainen palveluhinnasto)	50-318	43-326	50-350	50-350

## Strategiset hankkeet toimintakaudella:

Sosiaali- ja terveydenhuollon rakenteiden uudistaminen tehtävin ratkaisujen pohjalta.

Palvelurakenteiden ja toimintatapojen uudistaminen yhdessä kuntien kanssa, erityisesti vanhustenhuollon palveluissa sekä lasten ja nuorten palveluissa

Sosiaalihuollon, perusterveydenhuollon ja erikoissairaanhoidon tarkastelu yhdenvertaisena toimivana kokonaisuutena tavoitteena sosiaali- ja terveydenhuollon toiminnallisen integraation ja hyvän yhteistyön edistäminen.

Hyvinvointitiedon tuottaminen ja raportointi päätöksenteon tueksi ja toimintojen kehittämiseksi.

## Erikoissairaanhoidon palvelut (perusturvajohtaja)

### Palvelualueen toiminta-ajatus:

Erikoissairaanhoidon palvelut järjestetään terveydenhuoltolain perusteella väestön tarpeita vastaavasti, taloudellisesti ja tehokkaasti.

NÄKÖKULMA: ASIAKAS			
Kriittinen menestystekijä	Avainmittari	Mittarin tavoitearvo 2013	Toimenpiteet
Hoitotakuun toteutuminen	Poikkeamat	Poikkeama vähäinen	Jatkuva seuranta ja arviointi
Hoitoon odottavien lkm	Hoitojonot	Sairaanhoidopiirin keskimääräiset	Jatkuva seuranta ja arviointi (tk)

NÄKÖKULMA: PROSESSIT JA RAKENTEET			
Kriittinen menestystekijä	Avainmittari	Mittarin tavoitearvo 2013	Toimenpiteet
Palvelurakenteiden muutokset	Suunniteltujen palvelurakennemuutosten käynnistyminen	Toteutumisaste hyvä	Hyvä yhteistyö Oijoos –hanke (kotiuttaminen)
Sosiaali- ja terveydenhuollon toiminnallinen integraatio ja yhdessä tekeminen	Yhteistyö suunnittelussa ja toteuttamisessa	Toimiva yhteistyö	SoTe-integraatio valtakunnallisten ja paikallisten linjausten mukaan. SoTe-aluemallin selvittäminen

NÄKÖKULMA: HENKILÖSTÖ JA OSAAMINEN			
Kriittinen menestystekijä	Avainmittari	Mittarin tavoitearvo 2013	Toimenpiteet
Henkilöstön sopeuttaminen palvelurakennemuutoksissa	Toteutuma	Toteutunut	Jatkuva seuranta ja arviointi

NÄKÖKULMA: TALOUS			
Kriittinen menestystekijä	Avainmittari	Mittarin tavoitearvo 2013	Toimenpiteet
Taloudellisuus ja tehokkuus valtakunnallista keskitasoa	Terveystalouden kustannukset €/as Talouden ja tehokkuuden valtak. vertailut	Valtakunnan keskitasoa	Jatkuva seuranta ja arviointi
Talousarvion yhteensovittaminen kuntien kanssa	Menomäärärahat	Talousarvion mukaisesti	Raportoinnin ajantasaisuus Kuntayhtymän talouden ohjausmenetelmät

Suoritteiden määrä	TA 13	TA 14	TS 15	TS16
Polikilinkkäkäynnit	13000	13000	13000	13000
Hoitopaketit (drg)	1900	1800	1800	1800
Hoitopäivät	3000	2000	2000	2000
Suoritteiden hinta	TA 13	TA 14	TS 15	TS16
<i>suoritteiden hinnat vaihtelevat tuotteittain</i>				

#### Strategiset hankkeet toimintakaudella:

Sote- rakenne tehtävien linjausten ja alueellisen selvityksen pohjalta.

Sosiaalihuollon, perusterveydenhuollon ja erikoissairaanhoidon tarkastelu yhdenvertaisena toimivana kokonaisuutena tavoitteena sosiaali- ja terveydenhuollon toiminnallisen integraation ja hyvän yhteistyön edistäminen.

Perusterveydenhuollon ja erikoissairaanhoidon toimiva työnjako.

Perus- ja erityistason sosiaali- ja terveyspalvelujen yhteistyö sekä tutkimus- ja kehittämisrakenne. Palvelujen kustannustehokkuus ja erikoissairaanhoidon kustannusten hillintä.

# SIVISTYSPALVELUT

## Sivistyspalvelujen hallinto (sivistysjohtaja)

### Palvelualueen toiminta-ajatus:

Kouluhallinto luo valmistelullaan edellytykset päätöksenteolle, organisoii ja kehittää tulosalueen hallintoa, talouden seuranta, suunnitelmallisuutta ja koulutusta sekä mahdollistaa musiikin ja käsityötaiteen perusopetuksen

NÄKÖKULMA: ASIAKAS			
Kriittinen menestystekijä	Avainmittari	Mittarin tavoitearvo 2014	Toimenpiteet
hallinnollisten palvelujen tuottaminen  Musiikin ja käsityötaiteen perusopetuksen tukeminen  Ammattiopetuksen maksuosuudet	käsittelyaika	tapauskohtainen	

NÄKÖKULMA: PROSESSIT JA RAKENTEET			
Kriittinen menestystekijä	Avainmittari	Mittarin tavoitearvo 2014	Toimenpiteet
Oikea-aikainen asioiden valmistelu ja käsittely		Tapauskohtainen	

NÄKÖKULMA: HENKILÖSTÖ JA OSAAMINEN			
Kriittinen menestystekijä	Avainmittari	Mittarin tavoitearvo 2014	Toimenpiteet
Osaava henkilöstö	virkakelpoisuus	100 %	vakinaisesti täytetyt virat ja täydennyskoulutus

Suoritteiden määrä	TA 13	TA 14	TS 15	TS 16
Sivistyslautakunnan kokoukset	9	9		
lautakunnan päätösten määrä	80	80		

## Strategiset hankkeet toimintakaudella:

Pedanetin ja SharePointin käyttöönotto.

## Varhaiskasvatus (päivähoidon johtaja)

### Palvelualueeseen kuuluvat seuraavat palveluyksiköt:

Varhaiskasvatuksen hallinto ja yhteiset palvelut  
Perhepäivähoito  
Päiväkodit  
Ryhmitset  
Koululaisten aamu- ja iltapäivätoiminta

### Palvelualueen toiminta-ajatus:

Varhaiskasvatus ja esiopetus takaavat turvallisen ja monipuolisen kasvun ja oppimisen lapselle, tukien lapsen kehitystä ja kasvamista tasapainoiseksi yksilöksi kasvatuskumppanina perheen kanssa

NÄKÖKULMA: ASIAKAS			
Kriittinen menestystekijä	Avainmittari	Mittarin tavoitearvo 2014	Toimenpiteet
Laadukas ja monipuolinen varhaiskasvatus ja esiopetus	Laaditut Lapsi Vasut ( lapsen varhaiskasvatussuunnitelma)	Kaikille lapsille laadittu varhaiskasvatussuunnitelma)	Riittävä koulutus varhaiskasvatussuunnitelman laadintaan
Lapsen ja perheen hyvinvoinnin tukeminen	Päivähoidon laatuarviointi	Päivähoidon palveluihin tyytyväiset lapsiperheet, tavoitearvosana 8	Varhaiskasvatuksen laatuksely joka toinen vuosi

NÄKÖKULMA: PROSESSIT JA RAKENTEET			
Kriittinen menestystekijä	Avainmittari	Mittarin tavoitearvo 2014	Toimenpiteet
Sähköisten asiointitoimintojen tehostaminen	Päivähoitohake-mukset sähköisesti	70 % sähköinen haku	Asiakkaiden ohjaaminen käyttämään sähköistä hakemusta
Mobiilipuhelimien tehokas käyttö	Kaikki perhepäivähoitajat käyttävät puhelimia	Kaikki perhepäivähoitajat käyttävät tehokkaasti puhelimia	Riittävä ja ajantasainen koulutus

NÄKÖKULMA: HENKILÖSTÖ			
Kriittinen menestystekijä	Avainmittari	Mittarin tavoitearvo 2014	Toimenpiteet
Kehittyvä ja yhteistyökykyinen henkilöstö	Kehityskeskustelut	Käytyt kehityskeskustelut 50% henkilöstön kanssa	Kaikkien työntekijöiden kanssa on käyty kehityskeskustelu vähintään kahden vuoden välein
	Sairaslomien määrä	Henkilöstöllä sairauslomia maksimissaan 100 työpäivän verran kuukaudessa	Työntekijöiden toimenkuvaa kehitetään tarvittaessa työkykyä ja jaksamista tukevaksi  Tiimimäinen työote
Ammattitaitoinen henkilöstö	Pätevä henkilöstö	80% henkilöstöstä ammatillinen pätevyys	Tarvittaessa lisäkoulutuksen järjestäminen henkilöstölle  Onnistunut henkilöstön rekrytointi  Hyvä perehdytys

NÄKÖKULMA: TALOUS			
Kriittinen menestystekijä	Avainmittari	Mittarin tavoitearvo 2014	Toimenpiteet
Laadukasta varhaiskasvatusta kustannustehokkaasti	Hoitopäivän hinta (maakunnan keskiarvon alittaminen)  Hoitopaikan käyttöaste	Hoitopaikan käyttöprosentti 90 %	Lasten järkevä sijoittelu hoitopaikkoihin  Varahoitojärjestelmän kehittäminen
Henkilöstön tehokas käyttö	Määräaikaisten työsopimusten määrä	Määräaikaisten työsopimusten väheneminen	Henkilöstön joustava siirtyminen tarvittaessa  Koko henkilöstön kustannustietoisuuden lisääminen



<b>Suoritteiden määrä</b>	<b>TA 13</b>	<b>TA 14</b>	<b>TS 14</b>	<b>TS 15</b>
Kokopäivät	63400	63000	63000	63000
Osapäivät	17600	18300	18000	18000
Esiopetus	10400	11200	11000	11000
Koululaisten aamu- ja iltapäivätoiminta	8800	11000	11000	11000
<b>Suoritteiden hinta</b>	<b>TA 13</b>			
Koko päivä	45	50	50	50
Esiopetus	28	34	34	34
Koululaisten aamu- ja iltapäivätoiminta	15	21	20	20
<b>Keskeisiä lukuja</b>	<b>TA 13</b>			
Lasten kotih. tukea saaneet perheet	185	180	180	180
Lasten kotih. €/ruokakunta/kk	350	380	380	380

### **Strategiset hankkeet toimintakaudella:**

Sydänmaan ryhmis Sydänkäpy sai uudet tilat Sääskiniemen kouluun yhteyteen. Vuoden 2014 alusta on tarkoitus muuttaa ryhmis päiväkotiki Veturivillen satelliittiyksiköksi. Muutoksen myötä toiminta muuttuu päiväkotiasetusten mukaiseksi. Henkilökunnan koulutusvaatimusten muuttumisella voidaan yhdellä henkilöllä hoitaa seitsemää hoitolasta kun ryhmiksessä suhdeluku on neljä lasta hoitajaa kohden. Toiminnassa noudatetaan päiväkodin pedagogisia toimintatapoja.

Uuteen Tervanallen päiväkotiin keskitetään vuoro- ja viikonloppuhoito. Päiväkodin sijainti on keskeisellä paikalla Alavuden alueella, joten tämä tarjoaa tasapuoliset kuljetukset etäisyydet vuorohoitoa tarvitseville perheille. Alavudella tarjotaan vuorohoitoa myös Pikku-Trimmissä Tuurissa ja Pikku-Veturin ryhmiksessä Alavuden asemalla.

Erityistä tukea tarvitsevien koululaisten aamu- ja iltapäivätoiminta keskitetään Montun huoltorakennuksen yhteyteen remontoituihin tiloihin. Tilojen suunnittelussa on kiinnitetty erityisesti huomiota tilojen esteettömyyteen ja toimivuuteen. Uudet tilat koulun välittömässä läheisyydessä takaa erityistä tukea tarvitseville lapsille ehjän yhtenäisen koulupäivän ja myös koulukyydyksissä säästetään.

Loppusyksystä tehdään perheille päivähoiton laatuksely ja saatujen tulosten pohjalta pyrimme kehittämään toimintaa.

## Perusopetus (sivistysjohtaja)

### Palvelualueen toiminta-ajatus:

Perusopetus antaa elämässä tarpeelliset hyvät perustiedot ja taidot, edistää tasa-arvoa ja elinikäistä oppimista sekä yhdessä kodin ja muiden yhteistyötahojen kanssa kasvattaa terveyteen, sosiaaliseen ajatteluun ja vastuuseen itsestä ja toisista ihmisistä ja ympäristöstä.

NÄKÖKULMA: ASIAKAS			
Kriittinen menestystekijä	Avainmittari	Mittarin tavoitearvo 2014	Toimenpiteet
Oppilaat saavat opetussuunnitelman mukaista opetusta	6.luokkien valtakunnalliset kokeet	maan keskiarvo	riittävä tuntiresurssi kouluilla
	9.luokkien oppilaat saavat päättötodistuksen	kaikki 9.luokan oppilaat saavat päättötodistuksen pääsy jatko-opintoihin vuoden kuluessa	myönteisen opiskeluilmapiirin ja toimintakulttuurin kehittäminen yhdessä vanhempien kanssa

NÄKÖKULMA: PROSESSIT JA RAKENTEET			
Kriittinen menestystekijä	Avainmittari	Mittarin tavoitearvo 2014	Toimenpiteet
Toimiva kouluverkko	Ryhmäkoot kohtuullisia	Valtakunnallinen keskiarvo	Riittävä rahoitus

NÄKÖKULMA: HENKILÖSTÖ			
Kriittinen menestystekijä	Avainmittari	Mittarin tavoitearvo 2014	Toimenpiteet
osaava ja yhteistyötaitoinen henkilöstö	virvakelpoisuus	100 %	vakinaisesti täytetyt virat ja toimet

henkilöstön poissaolot	henkilötilinpäätös	Poissaolot alle kaupungin keskiarvon	varhaisen puuttumisen malli
------------------------	--------------------	--------------------------------------	-----------------------------

NÄKÖKULMA: TALOUS			
Kriittinen menestystekijä	Avainmittari	Mittarin tavoitearvo 2014	Toimenpiteet
kustannustehokkuus	€/oppilas	vastaavan tyyppisten kuntien taso	kouluverkon kehittäminen

Suoritteiden määrä	TA 13	TA 14	TS 15	TS16
Oppilasmäärä	1447	1447	1447	1447
Suoritteiden hinta	TA 13			
€/ oppilas	7591	7541	7541	7541

#### Strategiset hankkeet toimintakaudella:

Peda.netin käyttöönotto kouluilla. Uuden opetussuunnitelman valmistelu.

#### Lukio-opetus (lukion rehtori)

#### Palvelualueen toiminta-ajatus:

Lukion toiminta-ajatuksena on, että opiskelijat

- Saisivat lukio-opinnoillaan riittävän tiedollisen pohjan ylioppilastutkintoa ja jatko-opintoja varten
- Löytäisivät oman paikkansa aktiivisena, vastuullisena ja velvollisuudentuntoisena kansalaisena
- Voisivat lukiossamme kehittää yhteistyö- ja vuorovaikutustaitojaan ja kykyään toimia erilaisissa ryhmissä ja yhteisöissä
- Kehittyisivät kokonaispersoonallisuudeltaan terveesti ja voisivat opiskella kannustavassa sekä rohkaisevassa oppimisympäristössä

NÄKÖKULMA: ASIAKAS			
Kriittinen menestystekijä	Avainmittari	Mittarin tavoitearvo 2014	Toimenpiteet

Laadukkaan opetuksen antaminen ja opiskelijoiden viihtyminen lukiossa.	Vuosittain toteutettava itsearviointikysely.	Positiivinen palaute opiskelijoilta itsearviointikyselyssä.	Positiivisen opiskeluilmapiiirin luominen ja laadukas opetus. Viihtyisä ja nykyaikainen oppimisympäristö.
--	--	---	---

### NÄKÖKULMA: PROSESSIT JA RAKENTEET

Kriittinen menestystekijä	Avainmittari	Mittarin tavoitearvo 2014	Toimenpiteet
Lukion houkuttelevuus.	Alavuden peruskoulun päättäneiden hakeutuminen Alavuden lukioon.	Alavuden peruskoulun päättäneistä vähintään 50 % hakeutuu Alavuden lukioon	Lukion tehokas markkinointi 9. luokkalaisille ja heidän vanhemmilleen.
Opiskelijoiden menestyminen ylioppilaskirjoituksissa.	Ylioppilaskirjoitusten tulokset.	Ylioppilaskirjoitusten tulokset yli valtakunnallisen keskitason.	Laadukas opetus ja kattava kurssitarjonta.
Lukio-opintojen valmentaminen jatko-opintoihin.	Lukion päättäneiden sijoittuminen jatko-opintoihin.	Lukion päättäneistä vähintään 85% hakeutuu/pääsee jatko-opintoihin ammattikorkeakouluun, tiedekorkeakouluun tai yliopistoon.	Tehokas opintojen ohjaus.

### NÄKÖKULMA: HENKILÖSTÖ

Kriittinen menestystekijä	Avainmittari	Mittarin tavoitearvo 2014	Toimenpiteet
Innostunut ja osaava opettajakunta.	Työtyytyväisyys ja henkilöstön täydennyskoulutus.	Kehityskeskustelut vähintään joka toinen vuosi. Säännölliset opettajainkokoukset.	Kehityskeskusteluissa ja opettajainkokouksissa kartoitetaan työtyytyväisyyttä ja täydennyskoulutuksen painopisteet. Talousarviossa varataan riittävät resurssit henkilöstön täydennyskoulutukseen.

NÄKÖKULMA: TALOUS			
Kriittinen menestystekijä	Avainmittari	Mittarin tavoitearvo 2014	Toimenpiteet
Kustannustehokas opetus.	Kustannukset euroa/opiskelija.	Kustannukset euroa/opiskelija ovat valtakunnan keskitasolla.	Toteutettavien kurssien suhteuttaminen opiskelijamäärään.

Suoritteiden määrä	TA 13	TA 14	TS 15	TS 16
Opiskelijoita	216	179	191	207
Suoritteiden hinta	TA 13		TS 15	TS 16
Euroa/opiskelija	5627	6787	6282	5797

### Lakeudenportin kansalaisopisto (kansalaisopiston rehtori)

#### Palvelualueen toiminta-ajatus:

Lakeudenportin opisto järjestää koulutusta, jossa painottuvat terveyttä edistävät aineet, musiikki ja muut taideaineet sekä taitoaineet. Opisto järjestää ikääntyville tietoyhteiskuntavalmiuksiin liittyvää koulutusta sekä suomen kielen ja paikallisen kulttuurin koulutusta maahanmuuttajille.

NÄKÖKULMA: ASIAKAS			
Kriittinen menestystekijä	Avainmittari	Mittarin tavoitearvo 2014	Toimenpiteet
Edistää asukkaiden kykyä ja halua elinikäiseen oppimiseen ja itsensä kehittämiseen.	Asiakastyytyväisyyskyselyt	Palaute kurseista sekä hallinnon ja opettajien toiminnasta on pääsääntöisesti myönteistä.	Asiakaslähtöiset ja ennakoivat palvelut. Opisto kehittää palvelujaan yhdessä asiakkaiden kanssa. Toiveet pyritään ottamaan huomioon opetussuunnitelmaa laadittaessa.
Hyvinvointitekijät: sosiaaliset vaikutukset, vaikutukset elämänlaatuun	Eri-ikäisille asiakkaille suunnatut kyselyt.	Toiminnan myönteinen vaikutus asiakkaiden elämänlaatuun, sosiaaliseen kanssakäymiseen ja syrjäytymisen ehkäisyyn.	Opetusohjelman suunnittelussa pyritään ottamaan huomioon asiakkaiden sosiaalinen elämäntilanne ja hyvinvointi. Tavoite korostuu toiminta-alueen

			ikäntyvien henkilöiden määrän kasvaessa Avoimuus muutoksille: valmius uusien kurssien joustavaan ja nopeaan käynnistämiseen. Kurssien lisäksi avoimen yliopiston opintoja sekä maksullista koulutusta ja yleisöluentoja.
--	--	--	--

### NÄKÖKULMA: PROSESSIT JA RAKENTEET

Kriittinen menestystekijä	Avainmittari	Mittarin tavoitearvo 2014	Toimenpiteet
Opetussuunnitelman hyvä laadinta: tasokas, monipuolinen ja ajankohtainen opetusohjelma.	Opiskelijoiden osuus toimialueen kuntien asukasmäärästä	18 %	Opetusohjelman pitäminen kiinnostavana ja ajankohtaisena.
Opetuksen saatavuus ja kylien säilyttäminen elinvoimaisina	Opetuspisteiden lukumäärä	90 opetuspistettä / lukuvuosi	Opistolla on käytössään tarkoituksenmukaiset ja kustannustehokkaat tilat.
Kursseille ilmoittautuminen	Asiakasystävällinen, helppokäyttöinen ilmoittautumisjärjestelmä	90 % opiskelijoista kykenee ilmoittautumaan nettijärjestelmän kautta	Toimipisteiden sijainnit tulee olla riittävät.
Tiedottaminen ja markkinointi	Tiedotteiden ja mainonnan helppo saavutettavuus asiakkaiden näkökulmasta	Eri tiedotuskanavia 4-5	Netti-ilmoittautumisen lisäksi henkilökohtainen palvelu opiston toimistoissa ja puhelimitse.  Toimistojen ylläpitäminen kaikissa toimipisteissä edelleen.  Tiedottaminen opinto-ohjelmassa, Hellevi-hallinto-ohjelmassa, paikallislehdissä ja yksittäisinä mainoksina. Tavoitteena osallistuminen Facebookissa näkyvyyden markkinoinnin lisäämiseen.

## NÄKÖKULMA: HENKILÖSTÖ

Kriittinen menestystekijä	Avainmittari	Mittarin tavoitearvo 2014	Toimenpiteet
Innostunut ja innostava, henkilöstö.	Työtyytyväisyys Henkilöstön pysyvyys	Kehityskeskustelut kerran vuodessa. Henkilökuntapalaverit kerran kuukaudessa. Työhyvinvointiselvityksiä tehdään tarvittaessa.	Vakituisen henkilöstön tehtävänkuvien laatiminen, kehittäminen ja tarkistaminen ja kehityskeskustelujen yhteydessä. Säännölliset toiminta- ja suunnittelukokoukset.
Koulutettu päätoiminen henkilöstö ja sivutoimiset työntekijät (tuntiopettajat)	Henkilöstön omaehtoinen ammattitaidon ylläpitäminen ja sen kehittäminen  Sivutoimisten opettajien omaehtoinen ammattitaidon ylläpitäminen ja sen edistäminen	Kouluttautuminen ja kurssitus: (hallintohenkilökunta ja opettajat) vähintään yksi kurssi tai koulutus lukuvuodessa/ työntekijä	Avoimesta, keskusteleavasta työilmapiiristä ja vuorovaikutuksesta huolehtiminen.  Henkilöstön osaamisen ja kehitystarpeiden kartoitus kehityskeskusteluiden yhteydessä .  Esimies seuraa henkilöstön kouluttautumista ja sen vaikutuksia.  Tuntiopettajien muu osaaminen kirjataan opiston hallinto-ohjelmaan (Hellewi).  Opisto osallistuu resurssien puitteissa sivutoimisten opettajien koulutuskustannuksiin.

## NÄKÖKULMA: TALOUS

Kriittinen menestystekijä	Avainmittari	Mittarin tavoitearvo 2014	Toimenpiteet
Taloudenhoito on kustannustehokasta, perustuu strategiaan sekä toiminta- ja taloussuunnitelmaan	Vakio- ja erikoiskurssien kustannusten seuraaminen.	Kustannustehokas opetus nettohinta / opetustunti.	Taloudellinen tulos ja tilinpäätös ovat talous- ja toimintasuunnitelman mukaiset.

Suoritteiden määrä	TA 13	TA 14	TS 15	TS 16
Toteutuneet opetustunnit	15 000			
<b>Suoritteiden hinta</b>	<b>TA 13</b>			
Toimintakate / opetustunti	46			
<b>Keskeisiä lukuja</b>	<b>TA 13</b>			
Koulutuksien määrä	650			
Osallistujien lukumäärä koulutuksiin	10 000			

### Strategiset hankkeet toimintakaudella:

Lakeudenportin opisto tukee sivistys- ja koulutustoiminnallaan Alavuden kaupungin YTYÄ-visiota järjestämällä yhteiskuntavalmiuksia ja ympäristötietoutteen liittyvää opetusta.

### Kirjasto (kirjastotoimenjohtaja)

#### Palvelualueen toiminta-ajatus:

Kirjaston tehtävänä on edistää kuntalaisten mahdollisuuksia jatkuvaan tietojen, taitojen ja kansalaisvalmiuksien kehittämiseen sekä kirjallisuuden ja taiteiden harrastamiseen. Tämän tehtävän kirjasto täyttää turvaamalla kaikille yhtäläiset lähikirjastopalvelut tarjoten maksutta käyttöön kokoelmat, tilat, ajanmukaiset tiedonhakuvälineet ja henkilökunnan asiantuntemuksen.



<b>NÄKÖKULMA: HENKILÖSTÖ JA OSAAMINEN</b>			
<b>Kriittinen menestystekijä</b>	<b>Avainmittari</b>	<b>Mittarin tavoitearvo 2014</b>	<b>Toimenpiteet</b>
Kirjastotyöstä innostunut henkilöstö	Työtyytyväisyys	Kehityskeskustelut 1 kerta/vuosi Henkilökuntapalaverit 2-4 viikon välein Opinto- ja virkistysmatka 2 krt/vuosi	Yhteisillä kokouksilla tavoitellaan hyvää työilmapiiriä ja työssä jaksamista
Koulutettu henkilöstö (Kirjastoasetus 4 §)	Muodollinen pätevyys tehtävään	4 kirjastonhoitajaa, 6 kirjastovirkailijaa	Tavoitteena on rekrytoida lasten ja nuorten kirjastotyöhön perehtynyt kirjastonhoitaja täyttämistä varten olevaan kirjastonhoitajan tehtävään
Osaava henkilöstö	Ammattitaidon ylläpitäminen ja kehittäminen	Kuusi täydennyskoulutuspäivää / henkilö	Koulutustarjonnasta valitaan ajankohtaiset ja tarpeelliseksi katsotut

<b>NÄKÖKULMA: ASIAKAS</b>			
<b>Kriittinen menestystekijä</b>	<b>Avainmittari</b>	<b>Mittarin tavoitearvo 2014</b>	<b>Toimenpiteet</b>
Laadukas palvelu	Asiakaspalaute	Pääosin myönteinen palaute	Asiakkaiden esittämät hankintatoiveet sekä kirjallinen, suullinen ja sähköinen muu palaute huomioidaan resurssien mukaan
Monipuolinen aineisto	Uusien nimekkeiden määrä	510 kpl / 1000 asukasta	Aineiston valinnassa ja kokoelman ylläpidossa huolehditaan, että se tarjoaa luotettavan tiedonsaannin
Lasten ja nuorten kirjastopalvelut	Osallistujien määrä	Lukudiplomi /350 suoritusta Kirjavinkkaus / 20 krt Ohjatut kirjastokäynnit / 160 oppilasta Tapahtumat ja näyttelyt / 20 krt	Lasten lukemisharrastukseen panostetaan tutustuttamalla heitä kirjoihin ja kirjastoon
Yhteistyö muiden toimijoiden kanssa	Yhteishankkeet	3 hanketta	OIVA minuuttiruno -markkinointihanke sekä yhteistyösuunnitelman

			tekeminen kirjastoille ja kouluille yhdessä Ähtärin kanssa. Osallistutaan myös koko maakuntakirjastoalueen yhteiseen luki-kerho-hankkeeseen
--	--	--	---

<b>NÄKÖKULMA: PROSESSIT JA RAKENTEET</b>			
<b>Kriittinen menestystekijä</b>	<b>Avainmittari</b>	<b>Mittarin tavoitearvo 2014</b>	<b>Toimenpiteet</b>
Palvelun saavutettavuus	Aukiolotunnit / vuosi	5000 h	Kirjastot avoinna yhteensä 85 h/vko, kesäaikana 75 h/vko, kirjastoauto liikenteessä 45 vkoa/vuosi
	Kirjastoauton pysäkkien määrä	93	Kirjastoauton aikataulussa pysäkit koko kunnan alueella. Pääpaino on koulupysäkeissä.
	Kirjastokäyntien määrä / vuosi	9 käyntiä / asukas	Tavoitteena kävijöiden lisääminen (OKM:n laatukriteeri 10 käyntiä/asukas)
	Verkkokirjaston käyttö / kuukausi	11 700 käyntiä	Asiakkaille markkinoidaan aktiivisesti myös tätä asiointimuotoa
	Lainaus / asukas	19	Lainaustavoite on koko maan keskiarvon (17,67) yläpuolella

NÄKÖKULMA: TALOUS			
Kriittinen menestystekijä	Avainmittari	Mittarin tavoitearvo 2014	Toimenpiteet
Taloudellisuus ja tehokkuus	(Henkilöstökulut+Kirjast oaineistokulut / Fyysiset käynnit+Lainaus)	1,58	Tilastoinnilla ja talouden seurannalla tavoitteena päästä lähemmäksi koko maan keskiarvoa (1,44)
	Lainan hinta	2,99 euroa	Tavoitteena on pitää lainan hinta maan keskiarvon (3,33 e) alapuolella
	Toimintakulut / asukas	56,8 euroa	Toimintakulut maan keskiarvon (58,82 e) alapuolella
	Lainaus / henkilötyövuodet	22 418	Maan keskiarvo tavoitteena

Suoritteiden määrä	TA 13	TA 14	TS 15	TS 16
Aineiston hankinta kpl / 1000 asukasta	700	700	700	700
Lainaukset / asukas	19,0	19,0	19,0	19,0
Kirjastokäyntien määrä / asukas	9,0	9,0	9,0	9,0
Suoritteiden hinta	TA 13			
Aineistomenot € /asukas	13,2	13,9	13,9	13,9
Toimintamenot € / laina	3,0	2,99	2,99	2,99
Toimintamenot yhteensä € / asukas	58,0	56,8	56,8	56,8
Keskeisiä lukuja	TA 13			
Lainausten määrä	235000	234000	234000	234000
Kirjastokäyntejä	112500	111000	111000	111000
Verkkokirjastokäyntejä	140000	140000	140000	140000

## Strategiset hankkeet toimintakaudella:

Investointi: Uuden kirjastoauton hankinta vuonna 2014 - 2015

Opetus- ja kulttuuriministeriön rahoitussuunnitelmassa on Alavuden uusi kirjastoauto sijoitettu vuodelle 2014. Kustannusarvio on 330 000 euroa, josta normaalihinnan mukainen valtionosuus on 115 000 euroa. Tarjouspyynnöt linja-automallisesta alustasta ja korin rakentamisesta tehdään keväällä, uusi auto valmistuu vuoden 2015 alkupuolella. Vanha kirjastoauto poistetaan kirjastokäytöstä ja myydään.

Hanke: Oivallinen uusi Alavus –hankkeella luodaan Alavuden kaupunginkirjastolle toimintastrategia, jonka tekemiseen on saatu ELY -keskuksen avustus.

## Vapaa-aikapalvelut (liikuntasihteeri)

### Palvelualueen toiminta-ajatus:

Monipuolisten vapaa-aikapalvelujen tuottaminen kaikenikäisille.

NÄKÖKULMA: ASIAKAS			
Kriittinen menestystekijä	Avainmittari	Mittarin tavoitearvo 2014	Toimenpiteet
Laadukas ja monipuolinen ohjelma- ja tapahtumatarjonta	Tapahtumien ja yleisön määrä	Tapahtumia 80	Yleisöä kiinnostavat esiintyjät
Monipuoliset liikuntapalvelut eri ikäisille (0 – 100 v)	Asiakaspalaute	500 ohjattua kertaa / vuosi	Toimintojen organisointi huomioiden vuodenajat ja tilojen aukioloajat.
Yhteistyö seurojen kanssa (tapahtumat)	Kävijämäärät	15 suurtapahtumaa / vuosi	Yleisliikunta kampanjat / tapahtumat
Palvelujen saavutettavuus Kunto-Lutra koko talo Kunto-Lutra uimahalli livari	Aukioloaika	340 pvä/ vuosi 310 pvä/ vuosi 160 pvä/ vuosi	Avoinna läpi vuoden poislukien huoltoaika (kesä) ja juhlapyhät
Nuorten hyvinvoinnin ja ennaltaehkäisevän työn edistäminen  Nuorille suunnattua tavoitteellista, tasa-arvoista, turvallista toimintaa ja vapaa-ajanviettoa	Tapahtumat Tiläkävijämäärät Tilojen aukioloajat	30 / vuosi 10000 / vuosi 155+155 / vuosi	Nuorisotilojen (Lymy ja Kaktus) toimintojen yhdenmukaistaminen

### NÄKÖKULMA: PROSESSIT JA RAKENTEET

Kriittinen menestystekijä	Avainmittari	Mittarin tavoitearvo 2014	Toimenpiteet
Sähköisten toimintatapojen ja tiedotuksen tehostaminen	Hakemusten muuntaminen sähköiseen muotoon	Vapaa-aikalautakunnan hakemukset (n. 100 kpl/ vuosi) sähköisenä	Hakijoiden opastus erityyppisten lomakkeiden täyttöön
Vetovoimaiset ja kilpailukykyiset liikuntapalvelut			
Toiminta yksin tai yhteistyössä eri toimijoiden kanssa	Suurten tapahtumien ja kampanjoiden järjestäminen	15 kpl/vuosi	Tapahtumien järjestäminen
Lasten ja nuorten vaikuttamis- ja toimintamahdollisuuksien parantaminen	Lasten ja nuorten kuulemiset Aloitteet	Nuorten ääni kuuluu paremmin	Nuorten osallisuus, kuulemismallin sekä nuorisovaltuuston kehittäminen Nuorisovaltuuston ja oppilaskuntien yhteistyön kehittäminen
Lasten ja nuorten hyvinvoinnin parantaminen	Lapsiperhebarometri	Tarkistetaan tavoitteiden toteutuminen	Moniammatillinen lastensuojelun seurantatyöryhmä tarkistaa ja laatii suunnitelman neljän vuoden välein

### NÄKÖKULMA: HENKILÖSTÖ JA OSAAMINEN

Kriittinen menestystekijä	Avainmittari	Mittarin tavoitearvo 2014	Toimenpiteet
Kehittyvä ja yhteistyökykyinen henkilöstö	Kehityskeskustelut, säännölliset työpaikka palaverit, hyvinvointipäivä	Kehityskeskustelut joka toinen vuosi. Työpaikkapalaverit kerran kuukaudessa. Hyvinvointipäivä kerran vuodessa.	Kaikkien työntekijöiden kanssa käyty kehityskeskustelu vähintään kahden vuoden välein. Tiedon kulun ja yhteishengen parantaminen työyhteisössä
Ammattitaitoinen henkilökunta	Osallistuminen täydennyskoulutukseen	1-2 päivää tai tarpeen mukaan	Trimmi-kurssi, oma sisäinen koulutus  Oman toimialaan kuuluva kouluttautuminen

### NÄKÖKULMA: TALOUS

Kriittinen menestystekijä	Avainmittari	Mittarin tavoitearvo 2014	Toimenpiteet
Toimitaan taloudellisesti ja tehokkaasti annetuissa raameissa	kävijämäärät, osanottajamäärät, määräaikaisten työsopimusten määrä	Määräaikaisten työsopimusten väheneminen	Tehostetaan markkinointia; ammattitaitoiset työntekijät sekä hyvien, asianmukaisten tilojen käyttö

Suoritteiden määrä	TA 13	TA 14	TS 15	TS 16
Taidekeskus Harri avoinna	180	180	200	200
Taidekeskus Harri kävijämäärät	2500	3000	3000	3500
Kunto-Lutra, avoinna uimahalli	315	310		
Kunto-Lutra, avoinna kuntosali/muut tilat	340	340		
Uimahalli/kuntosalit, kävijämäärät	55000/13000	55000 / 13000		
livari, avoinna	160	160		
livari, kuntosali, kävijät	3000	3000		
Lymy (nuorisotila) avoinna	155	155		
Nuorisotilojen kävijät	9400	10000		
Kaktus, (nuorisotila) avoinna	120	155		
<b>Suoritteiden hinta</b>	<b>TA 13</b>			
Vapaa-aikalautakunta, avustukset	70 000	70 000	70 000	70 000
Uimahalli, lapset/aikuiset €	2,50/5	2,50/5		
Kuntosali, Kunto-Lutra €	4,50	4,50		
Kuntosali, livari €	2/25	4,50		
Nuorisoleirit, osallistumismaksu €	25	25		
<b>Keskeisiä lukuja</b>	<b>TA 13</b>			
Vapaa-aikalautakunta, kokoukset/asiat	5/40	6/50	6/50	6/50
Vapaa-aikalautakunta, päätökset	160	160	160	160
Uimakoulut / oppilasmäärä	25/250	25/250		
Ohjatut vesiliikunta, kerrat/osallistujamäärät	300/3800	300/3800		
Ohjatut liikuntaryhmät, kerrat/osallistujamäärät	250/2000	250/2000		
Kunto-Lutra, +75 vuotiaiden käyntikerrat, (ilmainen)	2000	2100		
Nuorisokerhot ja -leirit, osallistujamäärät	3300/250	3300/250		
Nuorisotapahtumat, osallistujamäärät	1500	1500		

## TEKNISET PALVELUT

### Tekninen hallinto (tekninen johtaja)

#### Palvelualueen toiminta-ajatus:

Tuottaa ja hankkia tehokkaasti, taloudellisesti ja riittävästi hallinnon alaan kuuluvia, laadullisesti tyydyttäviä palveluja tekniselle palvelulle sekä tarvittaessa muille palvelualueille, päättäjille ja kaupunkilaisille.

NÄKÖKULMA: ASIAKAS			
Kriittinen menestystekijä	Avainmittari	Mittarin tavoitearvo 2014	Toimenpiteet
Asian käsittelyn viivytyksettömyys	Sovittu/annettu aikataulu		Asiakaspalaute

NÄKÖKULMA: PROSESSIT JA RAKENTEET			
Kriittinen menestystekijä	Avainmittari	Mittarin tavoitearvo 2014	Toimenpiteet
Päätösten valmistelujen ja toimeenpanon taso	Valmistelun, päätöksenteon ja toimeenpanon virheettömyys		Koulutus

NÄKÖKULMA: HENKILÖSTÖ			
Kriittinen menestystekijä	Avainmittari	Mittarin tavoitearvo 2014	Toimenpiteet
Ammattitaitoinen henkilöstö	Riittävät resurssit ja toimiva sijaisuusjärjestely		Henkilöstön antama palaute

Suoritteiden määrä	TA 13	TA 14	TS 15	TS 16
Teknisen lautakunnan päätökset	45	40	40	40
Muut hallinnolliset päätökset	400	400	400	400
Työsopimukset	200	250	250	250
Vesi- ja viemäri liittymissopimukset	45	50	50	50
Yksittäiset laskut	800	800	800	800
Keskeisiä lukuja	TA 13			
Teknisen lautakunnan kokouksia	8	7	7	7

### Yhdyskuntatekniset palvelut (kunnallistekniikan päällikkö)

#### Palvelualueen toiminta-ajatus:

Tuottaa ja ylläpitää taloudellisesti turvalliset ja viihtyisät yhdyskuntatekniset palvelut siten että Alavuden vahvuutena on palvelukykyinen liikenneverkosto ja viihtyisiä kaupunkikuvamme huomataan.

NÄKÖKULMA: ASIAKAS			
Kriittinen menestystekijä	Avainmittari	Mittarin tavoitearvo 2014	Toimenpiteet
Liikenne katualueilla toimii turvallisesti ja joustavasti.	Liikennevahinkojen korvausvaatimukset	Ei yhtään	Ennaltaehkäisevät toimet: hoito- ja kunnossapito vuodenaikaan sopiva.
Parantamisavustukset	avustettavia teitä kpl/v	2 kpl/v	Peruskorjaussuunnitelmia ja -hakemuksia riittävästi jonossa. Yksityisteiden peruskorjauksissa hyödynnetään valtionavustukset maksimaalisesti.



## NÄKÖKULMA: HENKILÖSTÖ

Kriittinen menestystekijä	Avainmittari	Mittarin tavoitearvo 2014	Toimenpiteet
Motivoitunut ja osaava henkilökunta.  Riittävä henkilöstömäärä.	Henkilökunnan koulutus ja osaaminen kaikille työtehtävään soveltuva.  Koulutus- seuranta  Kertyneet työtunnit.	Koko henkilökunnalla työtehtäviin soveltuvat turvallisuus- ja osaamiskoulutukset ajan tasalla.  Ylityötunteja ei tule liikaa.	Täydennyskoulutukset  Kehityskeskustelut  Henkilöstökyselyt  Töiden- ja henkilöstömäärän seuranta.

## NÄKÖKULMA: PROSESSIT JA RAKENTEET

Kriittinen menestystekijä	Avainmittari	Mittarin tavoitearvo 2014	Toimenpiteet
1) Hoito-, 2) kunnossapito- ja 3) korjaustoimet suoritetaan liikennealueilla tarvittavina ajankohtina ennaltaehkäisevästi.	Korjaus- ja hoitotoimenpiteet sekä uudisrakennustyöt tehdään toimenpideohjelman mukaisesti	Saadaan tehtyä ennalta suunnitellut työt.	Määräaikaishuollot, katuverkon jatkuva hoito ja seuranta.
Uuden katuverkon rakentaminen	Nettotulos €/m <sup>2</sup>	Talousarvion mukainen nettotulos	Resurssien kartoitus, tarvittaessa ulkopuolisen työvoiman käyttö.
Yksityisteiden kunnossapito	Valituksia kpl/vuosi	<30 kpl/v	Pyritään kohdentamaan kunnossapitotyöt oikein ajoitettuna. Urakoitsijoiden koulutus. Kaluston kehittäminen.
Puistojen ja leikkipaikkojen hoito-, kunnossapito- ja korjaustehtävät suoritetaan ennaltaehkäisevästi.	Laatu täyttää kuntalaisten vaatimukset		Määräaikaishuollot, hoitotoimet, seuranta ja kartoitus.

## NÄKÖKULMA: TALOUS

<b>Kriittinen menestystekijä</b>	<b>Avainmittari</b>	<b>Mittarin tavoitearvo 2014</b>	<b>Toimenpiteet</b>
<i>Katujen kunnossapidossa ja uudisrakennuksessa pysytään budjetin raamissa</i>	<i>Nettotulos €/m<sup>2</sup></i>	<i>Talousarvion mukainen nettotulos</i>	<i>Realistinen ja kustannustehokas toiminta.</i>
<i>Palvelujen ostot</i>	<i>€/km</i>		<i>Tärkeimmät hankinnat kilpailutetaan tehokkaasti.</i>

<b>Suoritteiden määrä</b>	<b>TA 13</b>	<b>TA 14</b>	<b>TS 14</b>	<b>TS 15</b>
Sammutus- ja pelastustehtäviä sekä muita palotoimen hälytystoimintoja, kpl	200	350	350	350
hoidettavat tiet km	335	440	440	440
Avustettavat tiet km	228	123	123	123
<b>Suoritteiden hinta</b>	<b>TA 13</b>			
Sammutus- ja pelastustehtävä €/kpl	3206	3086	3086	3086
Yksityisteiden kunnossapito € /km	860	910	930	960
Yksityistieavustukset €/km	450	470	470	470
<b>Keskeisiä lukuja</b>	<b>TA 13</b>			
Aurauskerrat / v (keskimäärin)	20	20	20	20

### Strategiset hankkeet toimintakaudella:

Alavuden kaupungin ja Töysän kunnan yksityisteiden kunnossapidon ja avustusjärjestelmän yhtenäistäminen.

Töysän yksityisteiden kunnossapidon hoitoon ottaminen sopimuksilla samoin perustein, kuin Alavudella vuoden 2014 alusta. Hankkeella yhtenäistetään yksityisteiden suhteellisen edullinen hoito- ja laatutaso. Edullisuus saavutetaan alv kustannusten hyödyntämisessä ja pyydettyä tarjoukset isommissa kokonaisuuksissa materiaalihankinnoissa ja hoitotöissä. Asiantuntemus kunnossapitotöiden oikealla ajoituksella ja oikeiden välineiden käytöllä alentaa myös kustannuksia ja parantaa laatutasoa. Tavoitteena on parantaa hoidettavien yksityisteiden kuntoa Töysässä samoin kilometrikustannuksin kuin Alavudella.

Yksityisteiden hoidon ja avustamisen yhtenäistämällä ei saada kokonaisuudessaan säästöjä, mutta parannetaan hoidettavien teiden laatutasoa Töysässä samoin kustannuksin.

Uusien asemakaavateiden rakentaminen tehtyjen kaavojen mukaisesti ja vanhojen asemakaavateiden korjaukset tärkeisyys järjestyksessä.

## Vesihuoltolaitos (laitospäällikkö)

### Palvelualueen toiminta-ajatus:

Vesihuoltolaitoksen tehtävänä on toimittaa asiakkailleen hyvää ja talousvedelle asetetut laatuvaatimukset täyttävää talousvettä ja huolehtia asiakkaiden viemäriveresien johtamisesta ja käsittelystä. Hyvä palvelutaso ja toiminnot tuotetaan niin tehokkaasti ja taloudellisesti kuin se on mahdollista

NÄKÖKULMA: ASIAKAS			
Kriittinen menestystekijä	Avainmittari	Mittarin tavoitearvo 2014	Toimenpiteet
Vedenjakelu toimii jatkuvasti mahdollisimman häiriöttömästi ja tehokkaasti	Jakelukeskeytyksien lukumäärä  Jakelukeskeytyksien kestoaika	Alle 10 kpl  Alle 6 tuntia	Tuotannon ja vedenjakelun reaaliaikainen operointi kaukovalvonnan avulla
Verkoston häiriötön toiminta	Runkoviemärien tukokset	Alle 20 kpl	Verkoston ennakoiva huolto ja kunnossapito  Verkostokarttojen päivittäminen ajan tasalle
Palvelujen tarjoaminen asiakkaille	Asiakasystävällinen ja tasapuolinen palvelu koko kaupungin alueella	Negatiivisten asiakaspalautteiden määrä alle 10 kpl	Asiakasviestinnän ja tiedottamisen kehittäminen

NÄKÖKULMA: HENKILÖSTÖ			
Kriittinen menestystekijä	Avainmittari	Mittarin tavoitearvo 20134	Toimenpiteet
Ammattitaitoinen henkilöstö	Lakisääteisten osaamistestauksien ja koulutuksien suorittaminen	Voimassa olevat lakisääteiset todistukset ja kortit	Henkilöstön kouluttaminen ja tukeminen arjen haasteissa
Ammattitaitoinen ja pitkäaikainen henkilöstö	Kehityskeskustelut	Kehityskeskustelut kerran vuodessa	Työhyvinvoinnin ja viihtyvyyden ylläpitäminen

NÄKÖKULMA: PROSESSIT JA RAKENTEET			
Kriittinen menestystekijä	Avainmittari	Mittarin tavoitearvo 2014	Toimenpiteet
Veden laatu täyttää talousvedelle asetetut laatuvaatimukset	Tutkimustodistukset	Vesinäytteiden tulokset täyttävät talousvedelle asetetut laatuvaatimukset	Vesinäytteet valvontatutkimusohjelman mukaisesti
Jätevedenpuhdistamon toiminta täyttää lupaehtot	Tutkimustodistukset	Lupaehtojen täytyminen ympäristöluvan mukaisesti	Prosessin seuranta ja tarvittavat ajotavan muutokset tilanteen mukaan  Teollisuusjätevesisopimusten kartoittaminen
Verkostovuotojen hallinta	Vuotovesimäärä	Pumpatun ja laskutetun vesimäärän pienentyminen	Verkostovalvonnan seuraaminen kaukovalvonnan ja raportoinnin avulla.

NÄKÖKULMA: TALOUS			
Kriittinen menestystekijä	Avainmittari	Mittarin tavoitearvo 2014	Toimenpiteet
Vesihuoltolaitos tuottaa vuosittain asetetun nettotulokset	Nettotulos	Talousarvion mukainen nettotulos	

Isojen verkostovuotojen nopea paikallistaminen ja korjaaminen	Vuotokohdan löytäminen  Vuotokohdan korjaaminen	Paikallistaminen 6 h kuluessa  Korjaaminen 12 h kuluessa	Verkoston ja venttiilien saneeraaminen ja täydennysrakentaminen  Vesimittarihuolto huolto-ohjelman mukaisesti
Hulevesien kartoittaminen viemäriverkostosta ja niiden ohjaaminen sadevesiviemärintiin	Tuleva jätevesivirtaama	Tulevan jätevesivirtaaman pieneneminen sade- ja tulva-aikoina	Jätevesiverkoston kartoitukset

<b>Suoritteiden määrä</b>	<b>TA 13</b>	<b>TA 14</b>	<b>TS 15</b>	<b>TS 16</b>
laskutettu vesimäärä ( 1000 m <sup>3</sup> )	700	680	680	680
puhdistettu vesimäärä ( 1000 m <sup>3</sup> )	600	600	600	600
<b>Suoritteiden hinta</b>	<b>TA 13</b>	<b>TA 14</b>	<b>TS 15</b>	<b>TS 16</b>
Myyty vesi € / m <sup>3</sup>	0,59	0,65	0,65	0,65
Puhdistettu jätevesi € / m <sup>3</sup>	0,97	1,02	1,02	1,02
<b>Keskeisiä lukuja</b>	<b>TA 13</b>	<b>TA 14</b>	<b>TS 15</b>	<b>TS 16</b>
vesijohtoverkoston pituus km	670	672	675	677
viemäriverkoston pituus km	160	165	170	175

### Strategiset hankkeet toimintakaudella:

Verkostojen kuntokartoitukset ja kunnossapitosuunnitelman laatiminen tuleville vuosille. Huonokuntoisten ja ongelmallisten verkostojen uusiminen ja saneeraaminen mahdollisimman tehokkaasti. Vetovastuu on vesihuoltolaitoksen henkilöstöllä.

### Lämpölaitos (tekninen johtaja)

### Palvelualueen toiminta-ajatus:

Kaukolämmön tuottaminen ja jakaminen asiakkaille kilpailukykyisesti liiketalouden periaatteiden mukaisesti.

<b>NÄKÖKULMA: ASIAKAS</b>			
<b>Kriittinen menestystekijä</b>	<b>Avainmittari</b>	<b>Mittarin tavoitearvo 2014</b>	<b>Toimenpiteet</b>

Lämmön tuotanto tapahtuu keskeytyksettä, vaivattomasti ja kilpailukykyisesti	Keskeytykset lämmönjakelussa  Mittarien kaukoluenta  Lämmön hinta	Ei yhtään  Kaikki  >20% alle tilastokeskiarvon	Varajärjestelmät toimii  Töysän alue saadaan kaukoluentaan  Toiminta on tehokasta
--	---	--	---

### NÄKÖKULMA: PROSESSIT JA RAKENTEET

Kriittinen menestystekijä	Avainmittari	Mittarin tavoitearvo 2014	Toimenpiteet
Lämmön tuotanto tapahtuu keskeytyksettä	Painelain mukaiset tarkastukset	Laitos läpäisee tarkastukset	Huolellinen käyttö ja määräaikaishuollot suoritetaan ajallaan.
Pääosa lämmöntuotannosta tapahtuu kotimaisia polttoaineita hyväksi käyttäen	% osuus lämmöntuotannosta	>99%	KPA kattiloiden varma toimivuus
Kattila- ja verkostohäviöt pidetään alhaisena	Verkostohäviö	<16%	Verkko pidetään kunnossa ja vuodot löydetään nopeasti

### NÄKÖKULMA: HENKILÖSTÖ

Kriittinen menestystekijä	Avainmittari	Mittarin tavoitearvo 2014	Toimenpiteet
Motivoitunut ja osaava henkilöstö	Henkilökunta on suorittanut soveltuvan ammattipätevyyskoulutuksen	Toteutuminen 100%	Täydennyskoulutukset  Kehityskeskustelut

### NÄKÖKULMA: TALOUS

Kriittinen menestystekijä	Avainmittari	Mittarin tavoitearvo 2014	Toimenpiteet
Lämmön tuotanto toimii tehokkaasti	Nettotulos	Talousarvion mukainen nettotulos	Polttoainehankinnassa onnistutaan
Lämmön tuotanto toimii tehokkaasti			

<b>Suoritteiden määrä</b>	<b>TA 13</b>	<b>TA 14</b>	<b>TS 15</b>	<b>TS 16</b>
Lämmön tuotanto MWh	32800	40040	40040	40040
Lämmön myynti MWh	27900	34000	34000	34000
Verkostohäviö	<15%	<16%	<16%	<16%
<b>Suoritteiden hinta</b>	<b>TA 13</b>			
Lämmön verollinen kuluttajahinta	52,95	59,02	59,02	59,02
<b>Keskeisiä lukuja</b>	<b>TA 13</b>			
Asiakasmäärä	200	230	240	250

### Strategiset hankkeet toimintakaudella:

Lämmöntuotannon varmistaminen Töysän kirkonkylän alueella. Nykyinen lämmöntoimituksen hankintasopimus päättyy 30.7.2016. Kaavoitetaan tontti uudelle kaukolämpölaitokselle, suunnitellaan ja rakennetaan laitos. Vetovastuu lämpölaitoksen henkilökunnalla.

### Tilapalvelu (tekninen johtaja)

#### Palvelualueen toiminta-ajatus:

Tilapalveluyksikön tehtävänä on kaupungin tulostavoitteiden saavuttamiseksi tarvittavien toimitilojen hankinta, ylläpito ja vuokraus sekä ruoka- ja siivouspalvelujen tuottaminen asiakkaille. Toiminnassa huomioidaan käyttäjien tarpeet, teknillistaloudelliset tavoitteet sekä viranomaismääräykset

<b>NÄKÖKULMA: ASIAKAS</b>			
<b>Kriittinen menestystekijä</b>	<b>Avainmittari</b>	<b>Mittarin tavoitearvo 2014</b>	<b>Toimenpiteet</b>
Hyvä ruoka- ja siivouspalvelujen laatu.	Asiakastyytyväisyys (1-5)	Lähtötaso kartoitettu.	Kehitetään kaikille asiakkaille sopiva kyselypohja. Toteutetaan asiakaskysely, jonka pohjalta suunnitellaan toimenpiteet laadun ylläpitämiseksi/parantamiseksi

<b>NÄKÖKULMA: PROSESSIT JA RAKENTEET</b>			
<b>Kriittinen menestystekijä</b>	<b>Avainmittari</b>	<b>Mittarin tavoitearvo 2014</b>	<b>Toimenpiteet</b>

Kustannustehokkaat ruuankuljetusreitit	Kuljetushinta/suorite	Hinta vuoden 2013 tasolla.	Kotipalveluaterioiden uusi toimituskonsepti on otettu käyttöön. Reittejä tiivistetty ja ostopalvelukuljetuksista on pääsääntöisesti luovuttu.
Toimitilojen käyttöasteen säilyttäminen korkeana	Käyttöaste	95% toimitiloista on käytössä	Reagoidaan nopeasti muutoksiin.

### NÄKÖKULMA: HENKILÖSTÖ

Kriittinen menestystekijä	Avainmittari	Mittarin tavoitearvo 2014	Toimenpiteet
Työkyvyn tuen tarpeeseen reagoidaan riittävän aikaisin.	Kaupunginhalituksen ohjeen mukaiset raja-arvo	Puheeksiottaminen ja jatkotoimet tehty 100%.	Säännöllinen poissaoloraporttien seuraaminen. Yhteistyö työsuojelun ja työterveyden kanssa.
Motivoitunut ja ammattitaitoinen henkilökunta.	Perustutkinnon tai ammattitutkinnon suorittaneet.	Yli puolella on kyseiset tutkinnot	Täydennyskoulutukset

### NÄKÖKULMA: TALOUS

Kriittinen menestystekijä	Avainmittari	Mittarin tavoitearvo 2014	Toimenpiteet
Sisäisten palvelujen suoriteperusteinen ja oikeaan työmäärään perustuva hinnoittelu	Kohdekohtainen nettobudjetti.  Työmäärämitoitukset	Talousarviossa jokaisen kohteen netto 0  Mitoitukset tehty 100%	Asiakaskohtaiset neuvottelut hinnoittelun perusteista.  Ruoka- ja siivouspalvelujen työmäärämitoitusten tekeminen. Huomioidaan eläköitymiset ja keittiötyyppien muutokset.
Toimitilojen käyttökustannusten taloudellisuus.	Hoitokustannukset	Alle 3,00€/m <sup>2</sup>	Tärkeimmät hankinnat kilpailutetaan tehokkaasti.



<b>Suoritteiden määrä</b>	<b>TA 13</b>	<b>TA 14</b>	<b>TS 15</b>	<b>TS 16</b>
Valmistettuja ateriasuoritteita	872 100	864 525	864 525	864 525
Siivottavaa pinta-alaa m2	40 900	40 190	40 190	40 190
Isännöinnissä hoidettava pinta-ala	83 390	84 177	84 177	84 177
<b>Suoritteiden hinta</b>	<b>TA 13</b>			
Ateriasuoritteen hinta	3,63	3,69	3,69	3,69
Siivouksen hinta	2,11	2,01	2,03	2,03
Hoitokustannukset €/m2/kk	2,69	2,98	2,98	2,98
<b>Keskeisiä lukuja</b>	<b>TA 13</b>			
Valmistettuja aterioita/päivä	2 390	2 370	2 370	2 370
Teollisuustiloja vuokrattuna	8 040	8 092	8 092	8 092

## Ympäristöpalvelut (maankäyttöinsinööri)

### Palvelualueen toiminta-ajatus:

Edellytysten luominen kestäväälle kehitykselle maanhankinnan ja kaavoituksen keinoin paikalliset olosuhteet huomioon ottaen siten, että Alavus tunnetaan miellyttävästä kaupunkikuvasta ja luonnonläheisestä ympäristöstä. Ohjataan ja luodaan edellytykset kaava-alueiden rakentamiselle joustavasti kuntalaisten tarpeet ja ympäristöarvot huomioiden

<b>NÄKÖKULMA: ASIAKAS</b>			
<b>Kriittinen menestystekijä</b>	<b>Avainmittari</b>	<b>Mittarin tavoitearvo 2014</b>	<b>Toimenpiteet</b>
Ympäristönsuojelulain mukaisten lupien sujuva käsittely	Neljän kuukauden sisällä lainvoiman saavat ympäristöluvut %	100 % ympäristöluvista	Tehostetaan lupaprosessien seurantaa ja valvontaa Facta-Ympäristöohjelmalla
Tonttijakojen sujuva käsittely	Kahden kuukauden sisällä lainvoiman saavat tonttijaot %	50 % tonttijaosta	Uusitaan paikkatieto-ohjelmistoa mahdollistamaan tehokkaampi työskentely
Rakennuslupien sujuva käsittely	Kahden kuukauden sisällä lainvoiman saavat rakennusluvut	90 % rakennusluvista	Asiakasneuvonnan ja sähköisen tiedonsiirron lisääminen

	%		
--	---	--	--

<b>NÄKÖKULMA: PROSESSIT JA RAKENTEET</b>			
<b>Kriittinen menestystekijä</b>	<b>Avainmittari</b>	<b>Mittarin tavoitearvo 2014</b>	<b>Toimenpiteet</b>
Raakamaan hankkiminen kaupungin omistukseen	Riittävästi tarpeen mukaisia maa-alueita kaavoitettavaksi rakentamisen tarpeisiin	Kaavoitettavaa raakamaata kahdeksi vuodeksi eteenpäin	Maanomistuksen ja myyntihalukkuuden selvittäminen yhdistymissopimuksen linjaamilta alueilta
Erityyppisiä tontteja on tarjolla riittävästi suhteessa kysyntään	Tonttien lukumäärä / vuositarve	Myyttäviä tontteja on kolmen vuoden varanto	Raakamaan hankinnalla ja kaavoituksella mahdollistetaan tonttivaranto
Vesistöjen kunnostushankkeiden käynnistäminen ja toteutus	Vireillä olevien kunnostus-hankkeiden määrä	Kaksi vireillä / käynnissä olevaa hanketta vuosittain	Jatketaan ja käynnistetään uusia vesistöjen kunnostushankkeita yhteistyössä Etelä-Pohjanmaan ELY-keskuksen, osakaskunnan, kalastusseurojen ja järvitoimikuntien kanssa sekä avustetaan hankkeiden suunnittelua ja toteuttamista määrärahojen puitteissa.

<b>NÄKÖKULMA: HENKILÖSTÖ JA OSAAMINEN</b>			
<b>Kriittinen menestystekijä</b>	<b>Avainmittari</b>	<b>Mittarin tavoitearvo 2014</b>	<b>Toimenpiteet</b>
Henkilöstön osaamisen turvaaminen	Riittävät koulutusmäärärahat	Tarkastelu vuosittain	Tulos- ja kehityskeskustelu käydään jokaisen kanssa

Ammattitaitoista henkilöstöä riittävästi	Käytetty työpanos / henkilö	Työpanoksen pienentäminen lisä-resursseja hankkimalla	Rekrytoidaan 1 hlö eläkkeelle lähteneiden tilalle taikka vaihtoehtoisesti säädetään työkuormitus oman / ostopalvelun suhteella
--	-----------------------------	---	--

### NÄKÖKULMA: TALOUS

Kriittinen menestystekijä	Avainmittari	Mittarin tavoitearvo 2014	Toimenpiteet
Talousarviossa pysytään	Vuoden 2014 toimintamenot	Vuodelle 2014 budjetoidut menot eivät ylitä	Siirretään tarvittaessa hankintoja sekä pidättäydytään ostopalvelujen käytöstä mahdollisuuksien mukaan

Suoritteiden määrä	TA 13	TA 14	TS 15	TS 16
Maakaupat / kpl	30	25	25	25
Asemakaavaluonnos / ha	10	10	10	10
Rakennusluvut / kpl	270	250	250	250
Suoritteiden hinta	TA 13			
Maakaupat / kpl	304	345	345	345
Asemakaavaluonnos / ha	2200	2093	2093	2093
Rakennusluvut / kpl	300	329	329	329
Keskeisiä lukuja	TA 13			
Ympäristölautakunnan kokoukset	8	8	8	8

### Alavuden Jäähalli Oy

#### Palvelualueen toiminta-ajatus:

Tarjota alavutelaisille ja lähikuntien jääurheilun harrastajille laadukkaat ja monipuoliset harrastustilat

### NÄKÖKULMA: ASIAKAS

Kriittinen menestystekijä	Avainmittari	Mittarin tavoitearvo 2014	Toimenpiteet
---------------------------	--------------	---------------------------	--------------

Käyttäjien tarpeet huomioidaan	Palautteet asiakkailta	Palautteisiin reagoidaan alle viikossa	Palautteet käsitellään viikkopalavereissa
--------------------------------	------------------------	--	---

### NÄKÖKULMA: PROSESSIT JA RAKENTEET

Kriittinen menestystekijä	Avainmittari	Mittarin tavoitearvo 2014	Toimenpiteet
Käyttöaste pidetään korkeana	Laskutettavat tapahtumat	vähintään 1300h/a	Jääajan tarjonta lähikuntien seuroille

### NÄKÖKULMA: HENKILÖSTÖ JA OSAAMINEN

Kriittinen menestystekijä	Avainmittari	Mittarin tavoitearvo 2014	Toimenpiteet
Työhön motivoitunut ja osaava henkilökunta	Henkilökunta on suorittanut soveltuvan ammattipätevyyskoulutuksen	Kaikki henkilöt	Täydennyskoulutukset tarvittaessa

### NÄKÖKULMA: TALOUS

Kriittinen menestystekijä	Avainmittari	Mittarin tavoitearvo 2014	Toimenpiteet
Käyttökulut pidetään urheiluseurojen maksukyvyn rajoissa	vastaavat muut hallit	vertailuhallien keskiarvo	Käyttökulujen tarkka seuranta

Suoritteiden määrä	TA 13	TA 14	TS 15	TS 16
Myydyt jääaikatunnit kaudessa	1300	1350	1350	1350
Suoritteiden hinta	TA 13			
Hoitokustannus / myyty jääaikatunti	117	117	117	117
Keskeisiä lukuja	TA 13			
Pääomakulu / myyty jääaikatunti (lyhennys+korko)	51	47	47	47

# KAUPUNGIN KONSERNIIN KUULUVAT TYTÄRHTIÖT

## Asuntotoimen yhtiöt

### Palvelualueeseen kuuluvat seuraavat palveluyksiköt:

Alavuden Asunnonhankinta OY (100%)  
Asunto-osakeyhtiö Asulantie (53,70%)  
Kiinteistöosakeyhtiö Alavuden Vuokratalot (100%)  
Kiinteistöosakeyhtiö Töysän Tapiola(100%)  
Asunto-osakeyhtiö Eevanraitti (100%)  
Kiinteistöosakeyhtiö Töysänranta (100%)

### Palvelualueen toiminta-ajatus:

Asumiseen liittyvien palveluiden tuottaminen, asumisviihtyvyyden ja muiden asumisedellytysten parantaminen.

Yhtiöt toimivat yhtiöjärjestyksensä mukaisesti, noudattavat Alavuden kaupunginvaltuuston 18.1.1999 hyväksymää konserniohjeita, toteuttavat osaltaan kaupunginvaltuuston vahvistamia strategioita ja valtuuston asettamia tavoitteita.

## NÄKÖKULMA: ASIAKAS

Kriittinen menestystekijä	Avainmittari	Mittarin tavoitearvo 2014	Toimenpiteet
Monipuoliset asumisen edellytykset	saatavilla olevien asuntojen lukumäärä ja koko	Käyttöaste yli 90 %	Pidetään yllä hyväkuntoisia asuntoja ja viihtyisiä asuinalueita

## NÄKÖKULMA: PROSESSIT JA RAKENTEET

Kriittinen menestystekijä	Avainmittari	Mittarin tavoitearvo 2014	Toimenpiteet
Eri tyyppisiä ja kokoisia asuntoja tarjolla riittävästi suhteessa kysyntään Asuntojen/kiinteistöjen kunnan ylläpito ja parantaminen	asuntojen lukumäärä ja koko	asuntojen koot 1-5 h+k rivitalo kerrostalo omakotitalo luhtitalo vaihtoehdot	Tehdään muuttoremontteja, peruskorjataan kiinteistöjä

## NÄKÖKULMA: HENKILÖSTÖ JA OSAAMINEN

Kriittinen menestystekijä	Avainmittari	Mittarin tavoitearvo 2014	Toimenpiteet
Ammattitaitoinen, työkykyinen ja työssään viihtyvä henkilöstö	työssä jaksaminen työtyytyväisyys	henkilöstön antama palaute	kehityskeskustelut tehtävien tarkastelu muutostilanteissa

## NÄKÖKULMA: TALOUS

Kriittinen menestystekijä	Avainmittari	Mittarin tavoitearvo 2014	Toimenpiteet
Liikevaihdon riittävyys kattamaan kiinteistöjen hoito- ja rahoituskulut	tilinpäätös	tulot ja menot tasapainossa	talousarvion ennakointi menojen suhteen, sopeutetaan vuokrankorotuksilla

Suoritteiden määrä	TA 13	TA 14	TS 15	TS 16
Vuokra-asuntoja	642	642	634	631
<b>Keskeisiä lukuja</b>	<b>TA 13</b>			
Asuntojen käyttöaste%	<b>93</b>	<b>93</b>	<b>95</b>	<b>96</b>

### Strategiset hankkeet toimintakaudella:

Kiinteistö Oy Töysän Tapiola, Kiinteistö Oy Töysänranta ja Alavuden Asunnonhankinta Oy sulautuvat Kiinteistö Oy Alavuden Vuokrataloihin 30.04.2014

## Elinkeinotoimen yhtiöt

### Palvelualueeseen kuuluvat seuraavat palveluyksiköt:

Alavuden Kehitys Oy  
Kiinteistö Oy Alavus Fasadi  
Kiinteistö Oy Tuurin Tietotalo

### Palvelualueen toiminta-ajatus:

Elinkeinotoimen yhtiöt edistävät kaupungin elinkeinojen kehittymisen edellytyksiä ja kehittävät osaltaan kaupunkia vetovoimaiseksi yritysten toimintaympäristöksi. Keskiössä on uuden kunnan ”Yrittäjä on ykkönen” –asenteen edistäminen toiminnoissa.

Alavuden Kehitys Oy kehittää ja monipuolistaa Alavuden kaupungin elinkeinoelämää läheisessä yhteistyössä alavutelaisten yritysten ja kaupungin kanssa sekä tarjoaa elinkeinopalvelut ja kaupungin markkinointiin liittyviä palveluja Alavuden kaupungille.

Kiinteistö Oy Alavus Fasadi tarjoaa toimitiloja ja palveluja yrityksille ja yhteisöille, jotka haluavat toimia moderneissa ja tarkoituksenmukaisissa toimitiloissa, tehokasta tietoverkkoa hyödyntäen ja hyvien liikenneyhteyksien äärellä Alavudella.

Kiinteistö Oy Tuurin Tietotalo tarjoaa toimitiloja ja palveluja erityisesti ict-yrityksille ja yrityspalveluyrityksille, jotka haluavat toimia moderneissa ja tarkoituksenmukaisissa toimitiloissa, tehokasta tietoverkkoa hyödyntäen Tuurin palvelujen äärellä.

<b>NÄKÖKULMA: ASIAKAS</b>			
<b>Kriittinen menestystekijä</b>	<b>Avainmittari</b>	<b>Mittarin tavoitearvo 2014</b>	<b>Toimenpiteet</b>
Yrittäjä on ykkösen -asenne	Joustavat, asiantuntevat ja asiakaslähtöiset strategiat toteuttavat yritys-, toimitila- ja sijoittumispalvelut.  Kehittyvä ja laajeneva yritys- ja sidosryhmäyhteistyö.	Asiakaspalautteen arvo 4/5.  Järjestettyjä yhteistyötilaisuuksia 4. Toimialakohtaiset tilaisuudet 4 Yrityskäynnit 80 Asiakas- ja sidosryhmätapaamiset 1000. Perustettuja yrityksiä 45.	Asiakaspalautteen systemaattinen keruu.  Teemallisten yhteistyötilaisuuksien järjestäminen. Yrityskäynnit. Asiakas- ja sidosryhmätapaamiset.
Osaavan työvoiman saatavuus	Osaavaa ja soveltuvaa henkilöstöä rekrytoitavissa. Henkilökunnan täydennyskoulutuspalveluja saatavilla.	Lyhyt- ja pitkäkestoisia koulutuksia järjestetään paikkakunnalla.	Koulutustarjonnan vahvistaminen paikkakunnalla

## NÄKÖKULMA: PROSESSIT JA RAKENTEET

Kriittinen menestystekijä	Avainmittari	Mittarin tavoitearvo 2014	Toimenpiteet
Yrittäjä on ykkönen -asenne  Osaavan työvoiman saatavuus	Joustavat, asiantuntevat ja asiakaslähtöiset yrityspalvelut tuotetaan osana YritysSuomi -verkostoa sekä muiden asiantuntijoiden ja yhteistyökumppaneiden kanssa.  Rekrytointien sujutus	Toimiva, aktiivinen, vastuullinen ja asiakaslähtöinen yhteistyöverkosto. Verkoston itsearvio 4/5.  Säännöllinen toimijoiden välinen yhteydenpito.  Uusien kumppanuuksien lukumäärä kasvava.  Tarjolla yritysälähtöistä koulutusta.	Yhteistoiminnan koordinointi, kehittäminen ja siitä tiedottaminen.  Verkostotapaamiset. Yhteydenotot. Verkostojen kehittäminen.  Aktivoidaan koulutusorganisaatioiden toimintaa alueella.

## NÄKÖKULMA: HENKILÖSTÖ JA OSAAMINEN

Kriittinen menestystekijä	Avainmittari	Mittarin tavoitearvo 2014	Toimenpiteet
Yrittäjä on ykkönen -asenne  Osaavan työvoiman saatavuus	Asiantunteva, osaava, palveleva ja motivoitunut henkilöstö.	Kehityskeskustelut 2/vuosi.  Täydennyskoulutuspäivien lukumäärä 3/henkilö.	Kehityskeskustelut.  Henkilöstö osallistuu koulutuksiin kehityskeskusteluissa määritettyjen linjausten mukaisesti.



## NÄKÖKULMA: TALOUS

Kriittinen menestystekijä	Avainmittari	Mittarin tavoitearvo 2014	Toimenpiteet
Yrittäjä on ykkönen -asenne	Taloudellinen toiminta	Pysytään omistajan määrittämässä rahoitusressursissa.	Talouden tarkka seuranta (tilinpäätösraportit).
	Hankerahoituksen tehokas hyödyntäminen toiminnassa	Kaupungin strategian mukaisia, yrityslähtöisiä kehittämishankkeita toteutetaan hankerahoituksella	Aktiivisuus hankkeiden työstössä ja haussa yksin ja osana yhteistyöverkostoja.
Osaavan työvoiman saatavuus	Taloudellisia koulutusratkaisuja tarjolla	Koulutuksia toteutetaan yhteistyössä taloudellisesti	Aktiivisuus koulutusten organisoinnissa.

### Strategiset hankkeet toimintakaudella:

Koulutuskeskustoiminnan ja paikkakunnalla toteutettavan koulutuksen määrän kehittäminen yhteistyössä kaupungin kanssa.

Tuurinportin alueen ja Puuseppäkyliä II –alueen toiminnan kehittäminen yhteistyössä kaupungin kanssa.

Viestintään ja markkinointiin liittyvät toimenpiteet yhteistyössä kaupungin kanssa.

Kuusiokuntien rakennusklusterin ja hitsaavan teollisuuden prosessien ja henkilöstön osaamisen kehittäminen ESR-hankkeen läpivienti ja sen jatkohankkeen (mikäli ESR-rahoitus sille myönnetään) toteutuksen käynnistys.

## A – Pesu Oy

### Palvelualueen toiminta-ajatus:

Yhtiön toimialana on sosiaalisena, yleishyödyllisenä ja liiketoimintaa harjoittavana osakeyhtiönä tuottaa kuntoutuspalveluja heikossa työmarkkina-asemassa (osatyökykyiset/pitkäaikaistyöttömät) oleville henkilöille. Yritys on sosiaalinen yritys, jonka henkilöstöstä on 30 % joko osatyökykyisiä tai osatyökykyisiä ja pitkäaikaistyöttömiä yhteensä. Tarkoituksena on erilaisten työllistymismuotojen kautta edistää työelämään sijoittumista työpaikkoja ja koulutusta järjestämällä. Toimintaansa varten yhtiö voi harjoittaa tuotannollista toimintaa. Yhtiö tuottaa pesula- ja siivouspalveluja, hoivapalveluja, kiinteistönhuoltopalveluja, keittiöpalveluja sekä kuljetuspalveluja. Yhtiö voi myös edelleen sijoittaa henkilöstöään muihin yhteisöihin ja yrityksiin.

## NÄKÖKULMA: PROSESSIT JA RAKENTEET

Kriittinen menestystekijä	Avainmittari	Mittarin tavoitearvo 2014	Toimenpiteet
Nopea tuotanto	aika pv likaisen pyykin saapumisesta, puhtaan pyykin toimitukseen	saapumisesta 1 – 2 arki- päivää	prosessia ohjataan, mitataan ja parannellaan pitkäjännitteisesti prosessi jakautuu ydin, tuki- ja avainprosesseihin (pesut/lajittelu, viimeistelyt, pakkaus/luovutus, kuljetus) ja kokonaisuudessa pyritään asiakastytyväisyyteen työnjohdon tuki- ja ohjaus osaamisen käyttö työtehtävissä (tietoa jaetaan ja kaikki hyötyvät laadun edistymisestä)
Työvälineet ja toimintaympäristö	koneiden huoltojen määrä  koneiden korjaus seisonta-aika  työympäristön siisteys- ja suojaimet	vuosihuollot 1 x toimintakausi huoltomies tavoitettavissa ja paikalla samana tai seuraavana päivänä seisonta-aika max. 2 pv  tapaturmia ei ole kaikilla työntekijöillä työvaatteet käytössä ja työkengät	henkilökunta huolehtii työympäristön siisteydestä (koneiden puhtaus pölystä, roskat) siistijä huolehtii lattiat, pinnat, tasot, henkilökunnan tilat

## NÄKÖKULMA: TALOUS

Kriittinen menestystekijä	Avainmittari	Mittarin tavoitearvo 2014	Toimenpiteet
Taloudellinen ja toimiva sosiaalinen yritys	talousarvio on laadittu realistisesti (ei ali eikä ylibudjetoitua)	tilinpäätös positiivinen, vähintään talousarvion mukainen	talouden tarkka seuranta (osavuositarkastukset, tilioteet ja maksatukset)
Maksuvalmius, vakavaraisuus	kassavaranto on riittävä  osakepääoman määrä	kassavaranto on riittävä, maksut ei myöhässä  ei ulkopuolisia lainoja,  osakepääoma on vähintään sama kuin	laskutus tehty ajallaan ja viipymättä  kilpailukykyiset hinnat  laskutus ajantasalla  menojen ja tulojen kuukausiseuranta

		sijoitettu määrä	<p>(tiliotteet, kassa ja kirjanpito)</p> <p>suoritusten seuranta</p> <p>laskutusasiakkaina vain suurimmat vakituiset palvelun ostajat, yksityiset maksut luovutettaessa esim. puhdas pyykki</p> <p><b>investointisuunnitelman käyttö, jos tulos muodostuu riittävän positiiviseksi</b></p>
--	--	------------------	--

<b>NÄKÖKULMA: HENKILÖSTÖ</b>			
<b>Kriittinen menestystekijä</b>	<b>Avainmittari</b>	<b>Mittarin tavoitearvo 2014</b>	<b>Toimenpiteet</b>

<p>Henkilöstö on ammattitaitoinen ja motivoitunut</p>	<p>koulutuksen järjestäminen, tekstiilihuolto osa- tai ammattitutkinto, oppisopimukset</p>	<p>80 % vakituisista pesulatyöntekijöistä ammattitutkinto, perusosaaminen tai alaan liittyvä osaaminen oppisopimukset 2 kpl:tta</p>	<p>työvalmennus, verkostotyö koulutettavien tahojen kanssa oppisopimukset käyttöön pesuainetoimittajan kurssipäiville osallistuminen työnjohtajan ohjaus/opetus työnkierto käytössä</p>
<p>Kykyjen mukainen työtehtävä</p>	<p>vammasta tai haitasta johtuva työstä poissaolo</p>	<p>enintään 10 työpäivää/vuosi/työntekijä</p>	<p>työvalmennuksen yhteydessä suunnitelma sijoituksesta työnjohdon tuki käytettävissä perehdytys (A – Pesu Oy:n oma perehdytyskansio kaikille työntekijöille)</p>

Keskeisiä lukuja	TA 13	TA 14	TS 15	TS 16
Tulot	900 000	<b>1 054 000</b>		
Menot	825 400	<b>957 000</b>		
Tilikauden voitto/tappio	74 600	<b>97 000</b>		

## Strategiset hankkeet toimintakaudella:

### **TYÖPANKKIKOKEILU:**

Sosiaali- ja terveysministeriö asetti v. 2009 valtakunnallisen työpankkikokeilun ja A - Pesu Oy aloitti työpankissa 1.10.2012. Tavoitteena on integroida etupäässä heikossa työmarkkina-asemassa olevia henkilöitä työmarkkinoille ja löytää heille väylä työelämään.

Osapuolet: Sosiaali- ja terveysministeriö – työpankin johtoryhmä - A-Pesu Oy.  
Vetovastuu: A – Pesu Oy, työnetsijä/työvalmentaja.

Ensisijaisesti Alavuden työttömien työnhakijoiden rekrytoiminen alueen potentiaaliin yrityksiin. Etsitään, haastatellaan ja palkataan työpankin toimesta asiakasyrityksiin osatyökykyisiä, pitkäaikaistyöttömiä, työttömiä työnhakijoita. Tärkeimpänä tavoitteena on löytää piilevä työvoimareservi Alavudella käyttöön ja löytää työnhakijalle kokopäiväinen pysyvä työsuhde toisen työnantajan palveluksessa tai että, vuokrauksella alennetaan työllistymiskynnystä ja työpankista vuokratullatyöntekijällä on mahdollisuus saada myöhemmin työpaikka samassa tai vastaavassa yrityksessä. Rekrytoimistona toimiminen.

A-Pesu Oy:ssä aloitettiin työpankkikokeilu 1.10.2012. Sosiaali- ja terveysministeri tekee vuositason sopimuksia työpankkiyrityksen kanssa ja v. 2015 loppuun mennessä on valtakunnallinen tavoite työllistää n. 5 000 työtöntä.

Raportointi: Työpankin työnetsijä informoi sovitusti hankkeen etenemisestä, esim. kerran kuukaudessa. Mikäli hankkeesta halutaan puolivuositain raportointi valtakunnallisesti, työpankin vetäjä hoitaa raportoinnin.

A-Pesu Oy hinnoittelee rekrytoitavan henkilön työpanoksesta koituvat kulut ja laskuttaa asiakasyritystä. Edelleen A-Pesu Oy hakee palkkatukea rekrytoitavan työntekijän palkkamenoihin. Muu rahoitus tulee ns. bonuspisteinä, jonka työpankki maksaa työpankkiyrityksille työntekijöiden edelleen sijoituksesta. Määrä eli summa on riippuvainen vuoden pisteen arvosta. Maksut tapahtuvat takautuvasti.

Huomioitava: Alueellisten yritysten työtilanne ja tarve työllistää. Kuntaliitoksen myötä rekrytoinnin tarve kasvoi.

# TULOSLASKELMAOSA JA RAHOITUSOSA

TULOSLASKELMAOSA (1000 €)		TP12		TA13		TA14		TS15		TS16
			% sis. 2 LTA		%		%		%	
<b>Toimintatulot</b>	+	22 648	4,5	23 678	1,9	24 119	1	24 287	0	24 336
<i>Myyntitulot</i>		13 270	3,9	13 785	-0,2	13 759				
<i>Maksutulot</i>		3 637	-3,3	3 516	8,3	3 807				
<i>Tuet ja avustukset</i>		1 459	41,0	2 058	-12,4	1 802				
<i>Muut toimintatulot</i>		4 281	0,9	4 319	10,0	4 751				
<i>Toimintatulot</i>		22 648	4,5	23 678	1,9	24 119		0		0
<b>Toimintamenot</b>	-	-87 361	1,9	-89 044	3,1	-91 781	1	-92 423	0	-92 607
<i>Henkilöstömenot</i>		-33 990	0,3	-34 099	1,1	-34 463				
<i>Palvelujen ostot</i>		-40 809	1,9	-41 591	3,0	-42 841				
<i>Aineet tarvikkeet ja tavarat</i>		-5 552	6,5	-5 911	7,2	-6 338				
<i>Avustukset</i>		-3 627	6,2	-3 853	9,3	-4 212				
<i>Muut toimintamenot</i>		-3 383	6,1	-3 589	8,6	-3 897				
<i>Toimintamenot</i>		-87 361	1,9	-89 044	3,0	-91 751		0		0
<b>Toimintakate</b>	=	<b>-64 712</b>	1,0	<b>-65 366</b>	3,5	<b>-67 662</b>	1	<b>-68 136</b>	0	<b>-68 271</b>
<b>Verotulot</b>	+	30 474	2,4	31 198	6,0	33 081	2	33 808	1	34 268
<b>Valtionosuudet</b>	+	35 531	3,7	36 857	1,7	37 497	0	37 497	0	37 497
<b>Rahoitustulot ja -menot</b>	+/-	651	-68,0	208	-43,0	119	-36	76	-43	43
<i>Korkotulot</i>		151	-7,4	140	7,1	150				
<i>Muut rahoitustulot</i>		935	-43,6	527	-5,1	500				
<i>Korkomenot</i>		-429	6,9	-458	7,0	-490				
<i>Muut rahoitusmenot</i>		-6	-84,6	-1	0,0	-1				
<i>Rahoitustulot ja -menot</i>		651	-68,0	208	-23,6	159				
<b>Vuosikate</b>	=	<b>1 943</b>	49,1	<b>2 897</b>	4,8	<b>3 035</b>	7	<b>3 246</b>	9	<b>3 538</b>
<b>Poistot ja arvonalentumiset</b>	-	-2 863	1,8	-2 916	-1,2	-2 880	8	-3 125	8	-3 367
<i>Suunnitelman mukaiset poistot</i>		-2 863	1,8	-2 916	0,9	-2 942				
<i>Arvonalentumiset</i>		0		0		0				
<i>Poistot ja arvonalentumiset</i>		-2 863	1,8	-2 916	0,9	-2 942				
<b>Satunnaiset erät, tulot(+) tai menot(-)</b>	+/-	0		0		0		0		0
<i>Satunnaiset tulot</i>		0		0		0				
<i>Satunnaiset menot</i>		0		0		0				
<i>Satunnaiset erät, tulot(+) tai menot(-)</i>		0		0		0				
<b>Tilikauden tulos</b>	=	<b>-920</b>		<b>-19</b>		<b>155</b>	-22	<b>121</b>	41	<b>171</b>
<b>Poistoeron lisäys(-) tai väh.(+)</b>	+/-	0		0		0		0		0
<b>Vap. eht varausten lisäys(-) tai väh.(+)</b>	+/-	0		0		0		0		0
<b>Rahastojen lisäys(-) tai väh.(+)</b>	+/-	0		0		0		0		0
<b>Tuloverot</b>	+/-	0		0		0		0		0
<b>Tilikauden yli-(+)/alijäämä(-)</b>	=	<b>-920</b>		<b>-19</b>		<b>155</b>	-22	<b>121</b>	41	<b>171</b>
<b>Tavoitteet ja tunnusluvut</b>										
		TP12		TA13		TA14		TS15		TS16
<b>Toimintatulot / Toimintamenot, %</b>		25,9		26,6		26,3		26,3		26,3
<b>Vuosikate / Poistot, %</b>		67,9		99,3		105,4		103,9		105,1
<b>Vuosikate, euroa asukasta kohti</b>		157		235		246		262		286
<b>Kertynyt yli- / alijäämä, euroa asukasta kol</b>		809		807		819		828		841
<b>Lainat, euroa asukasta kohti</b>		2 270		2 626		2 651		2 845		2 982
<b>Asukasluku 31.12.</b>		12 341		12 350		12 360		12 370		12 380

RAHOITUSOSA (1000 €)		TP12		TA13		TA14		TS15		TS16
Toiminnan rahavirta			%		%		%		%	
Vuosikate	+	1 943	49	2 897	5	3 035	7	3 246	9	3 538
Satunnaiset erät	+/-	0		0		0		0		0
Tulorahoituksen korjaukset	+/-	-42	215	-132		0		0		0
Toiminnan rahavirta	(=)	1 902	45	2 765	10	3 035	7	3 246	9	3 538
Investointien rahavirta										
Investointimenot	-	-5 125	30	-6 670	-31	-4 590	43	-6 560	-13	-5 705
Rahoitusosuudet investointimenoihin	+	166	183	469	62	762	-34	505	-59	205
Pys. vast. hyöd. luovutustulot	+	186	25	232		0		0		0
Investointien rahavirta	(=)	-4 774	25	-5 969	-36	-3 828	58	-6 055	-9	-5 500
<b>Toiminnan ja investointien rahavirta</b>	<b>(=)</b>	<b>-2 872</b>	<b>12</b>	<b>-3 204</b>	<b>-75</b>	<b>-793</b>	<b>254</b>	<b>-2 809</b>	<b>-30</b>	<b>-1 962</b>
Rahoituksen rahavirta										
Antolainauksen muutokset										
Antolainasaamisten lisäykset	-	-653		-5		-5		-5		-5
Antolainasaamisten vähennykset	+	835	-72	235		235		214	-54	99
Antolainauksen muutokset	+/-	182	26	230	0	230	-9	209	-55	94
Lainakannan muutokset										
Pitkäaikaisten lainojen lisäys	+	5 000	118	10 900	-54	5 000	14	5 700	-23	4 400
Pitkäaikaisten lainojen vähennys	-	-3 572	12	-4 000	17	-4 698	-30	-3 293	-18	-2 706
Lyhytaikaisten lainojen muutos	+/-	402		-2 500						
Lainakannan muutokset	(=)	1 830	140	4 400	-93	302	697	2 407	-30	1 694
Oman pääoman muutokset	+/-	1 729								
Muut maksuvalmiuden muutokset	+/-			-1 235		250		200		200
<b>Rahoituksen rahavirta</b>	<b>(=)</b>	<b>3 741</b>	<b>-9</b>	<b>3 395</b>	<b>-77</b>	<b>782</b>	<b>260</b>	<b>2 816</b>	<b>-29</b>	<b>1 988</b>
<b>Vaikutus maksuvalmiuteen</b>	<b>(=)</b>	<b>869</b>		<b>191</b>		<b>-11</b>		<b>7</b>		<b>26</b>
<b>Rahan käyttö, 1000 €</b>		<b>-95 222</b>	<b>4</b>	<b>-99 479</b>	<b>1</b>	<b>-100 834</b>	<b>1</b>	<b>-102 062</b>	<b>-1</b>	<b>-100 919</b>
<b>Rahan käyttö, muutos-%</b>				<b>4,5</b>		<b>1,4</b>		<b>1,2</b>		<b>-1,1</b>

# KÄYTTÖTALOUSOSA

KÄYTTÖTALOUS (1000 €)		TA13	TA14	TS15	TS16
Kaupunginvaltuusto	t	0	19	19	19
	m	-96 4,2	-100	-101	-101
	n	-96 -15,6	-81	-82	-82
Kaupunginhallitus	t	800 -24,9	601	605	606
	m	-467 4,1	-486	-490	-490
	n	333 -65,5	115	116	116
Hallintopalvelut	t	332 -31,0	229	231	231
	m	-1 991 -3,6	-1 920	-1 933	-1 937
	n	-1 659 1,9	-1 691	-1 703	-1 706
<b>HALLINTO- JA KEHITYSPALVELUT YHT.</b>	<b>t</b>	<b>1 132</b> -25,0	<b>849</b>	<b>855</b>	<b>857</b>
	<b>m</b>	<b>-2 554</b> -1,9	<b>-2 506</b>	<b>-2 524</b>	<b>-2 529</b>
	<b>n</b>	<b>-1 422</b> 16,5	<b>-1 657</b>	<b>-1 669</b>	<b>-1 672</b>
Talouspalvelut	t	15 -6,7	14	14	14
	m	-1 119 2,5	-1 147	-1 155	-1 158
	n	-1 104 2,6	-1 133	-1141,13	-1143,4
Maaseutupalvelut	t	49 0,0	49	49	49
	m	-194 -7,2	-180	-181	-182
	n	-145 -9,7	-131	-131,917	-132,179
Lomituspalvelut	t	4 200 -4,8	4 000	4 028	4 036
	m	-4 200 -4,8	-4 000	-4 028	-4 036
	n	0	0	0	0
<b>TALOUSPALVELUT YHTEENSÄ</b>	<b>t</b>	<b>4 264</b> -4,7	<b>4 063</b>	<b>4 091</b>	<b>4 100</b>
	<b>m</b>	<b>-5 513</b> -3,4	<b>-5 327</b>	<b>-5 364</b>	<b>-5 375</b>
	<b>n</b>	<b>-1 249</b> 1,2	<b>-1 264</b>	<b>-1 273</b>	<b>-1 276</b>
Perusturvan hallinto	t	188 -47,9	98	99	99
	m	-550 -14,9	-468	-471	-472
	n	-362 2,2	-370	-373	-373
Sosiaalityön palvelut	t	1 367 13,4	1 550	1 561	1 564
	m	-8 066 2,5	-8 264	-8 322	-8 338
	n	-6 699 0,2	-6 714	-6 761	-6 774
Ikäihmisten palvelut	t	3 084 0,5	3 100	3 122	3 128
	m	-11 346 4,5	-11 854	-11 937	-11 961
	n	-8 262 6,0	-8 754	-8 815	-8 833
Perusterveydenhuolto	t	0	0	0	0
	m	-12 805 4,6	-13 400	-13 494	-13 521
	n	-12 805 4,6	-13 400	-13 494	-13 521
Erikoissairaanhoido	t	0	0	0	0
	m	-13 073 4,0	-13 600	-13 695	-13 722
	n	-13 073 4,0	-13 600	-13 695	-13 722
<b>PERUSTURVAPALVELUT YHTEENSÄ</b>	<b>t</b>	<b>4 639</b> 2,3	<b>4 748</b>	<b>4 781</b>	<b>4 791</b>
	<b>m</b>	<b>-45 840</b> 3,8	<b>-47 586</b>	<b>-47 919</b>	<b>-48 014</b>
	<b>n</b>	<b>-41 201</b> 4,0	<b>-42 838</b>	<b>-43 138</b>	<b>-43 224</b>



				<b>TA14</b>	<b>TS15</b>	<b>TS16</b>
Kouluhallinto	t	0		0	0	0
	m	-367	-1,9	-360	-363	-363
	n	-367	-1,9	-360	-363	-363
Varhaiskasvatus	t	810	-1,5	798	804	805
	m	-5 971	2,4	-6 116	-6 159	-6 171
	n	-5 161	3,0	-5 318	-5 355	-5 366
Peruskoulut	t	278	-2,9	270	272	272
	m	-10 884	2,7	-11 183	-11 261	-11 284
	n	-10 606	2,9	-10 913	-10 989	-11 011
Lukio	t	0		0	0	0
	m	-1 185	2,5	-1 215	-1 224	-1 226
	n	-1 185	2,5	-1 215	-1 224	-1 226
Kansalaisopisto (nettobudjetointi)	t	313	16,9	366	368	369
	m	-1 009	1,7	-1 026	-1 033	-1 035
	n	-696	-5,2	-660	-665	-666
Kirjasto	t	19	-5,3	18	18	18
	m	-746	-3,5	-720	-725	-726
	n	-727	-3,4	-702	-707	-708
Vapaa-aikapalvelut	t	306	1,6	311	313	314
	m	-1 220	3,6	-1 264	-1 273	-1 275
	n	-914	4,3	-953	-960	-962
<b>SIVISTYSPALVELUT YHTEENSÄ</b>	t	<b>1 726</b>	2,1	<b>1 763</b>	<b>1 775</b>	<b>1 779</b>
	m	<b>-21 382</b>	2,3	<b>-21 884</b>	<b>-22 037</b>	<b>-22 081</b>
	n	<b>-19 656</b>	2,4	<b>-20 121</b>	<b>-20 262</b>	<b>-20 302</b>
Tekninen hallinto	t	0		0	0	0
	m	-172	-21,6	-135	-136	-136
	n	-172	-21,6	-135	-136	-136
Yhdyskuntatekniset palvelut	t	43	45,8	63	63	63
	m	-3 140	3,5	-3 251	-3 274	-3 280
	n	-3 097	2,9	-3 188	-3 210	-3 217
Vesihuoltolaitos (nettobudjetointi)	t	2 106	2,3	2 155	2 170	2 174
	m	-1 001	5,9	-1 060	-1 067	-1 070
	n	1 105	-0,9	1 095	1 103	1 105
Lämpölaitos (nettobudjetointi)	t	1 890	10,1	2 080	2 095	2 099
	m	-1 192	14,2	-1 361	-1 370	-1 373
	n	698	3,1	719	724	726
Tilapalvelu (nettobudjetointi)	t	7 575	6,9	8 095	8 152	8 168
	m	-7 798	5,2	-8 201	-8 258	-8 274
	n	-223	-52,7	-106	-106	-106
Ympäristöpalvelut	t	303	0,0	303	305	306
	m	-452	4,1	-470	-474	-475
	n	-149	12,3	-167	-169	-169
<b>TEKNISET PALVELUT YHTEENSÄ</b>	t	<b>11 917</b>	6,5	<b>12 696</b>	<b>12 785</b>	<b>12 810</b>
	m	<b>-13 755</b>	5,3	<b>-14 477</b>	<b>-14 579</b>	<b>-14 608</b>
	n	<b>-1 838</b>	-3,1	<b>-1 782</b>	<b>-1 794</b>	<b>-1 798</b>
<b>KÄYTTÖTALOUS YHTEENSÄ</b>	t	<b>23 678</b>	1,9	<b>24 119</b>	<b>24 287</b>	<b>24 336</b>
	m	<b>-89 044</b>	3,1	<b>-91 781</b>	<b>-92 423</b>	<b>-92 607</b>
	n	<b>-65 366</b>	3,5	<b>-67 662</b>	<b>-68 136</b>	<b>-68 271</b>

# INVESTOINTIOSA

INVESTOINNIT (1000 €)	Poistokerroin	TA14	TS15	TS16	TS17	TS18	
Kaupunginhallitus		100	100	100	100	100	Tulot
Maaomaisuus		-100	-100	-100	-100	-100	Menot
		0	0	0	0	0	Netto
Kaupunginhallitus		0	0	0	0	0	Tulot
Irtaimisto		-50	-50	-50	-50	-50	Menot
	1,00	-50	-50	-50	-50	-50	Netto
Tasapoisto 3 vuotta	0,33	0	-17	-33	-50	-67	Poistot
Kaupunginhallitus		240	0	0	0	0	Tulot
Arvopaperit		0	0	0	0	0	Menot
	1,00	240	0	0	0	0	Netto
Ei poistoja	0,00	0	0	0	0	0	Poistot
<b>KAUPUNGINHALLITUS</b>		<b>340</b>	<b>100</b>	<b>100</b>	<b>100</b>	<b>100</b>	<b>Tulot</b>
<b>YHTEENSÄ</b>		<b>-150</b>	<b>-150</b>	<b>-150</b>	<b>-150</b>	<b>-150</b>	<b>Menot</b>
		<b>190</b>	<b>-50</b>	<b>-50</b>	<b>-50</b>	<b>-50</b>	<b>Netto</b>
		<b>0</b>	<b>-17</b>	<b>-33</b>	<b>-50</b>	<b>-67</b>	<b>Poistot</b>
Perusturvalautakunta		0	0	0	0	0	Tulot
Irtaimisto		-90	-20	-20	-20	-20	Menot
	1,00	-90	-20	-20	-20	-20	Netto
Tasapoisto 3 vuotta	0,33	0	-30	-37	-43	-50	Poistot
Perusturvalautakunta		0	0	0	0	0	Tulot
Tervashovin laajennus ja irtaimisto (60)		-650	0	0	0	0	Menot
	0,00	-650	0	0	0	0	Netto
Tasapoisto 20 vuotta	0,05	0	-32	-32	-32	-32	Poistot
<b>PERUSTURVALAUTAKUNTA</b>		<b>0</b>	<b>0</b>	<b>0</b>	<b>0</b>	<b>0</b>	<b>Tulot</b>
<b>YHTEENSÄ</b>		<b>-740</b>	<b>-20</b>	<b>-20</b>	<b>-20</b>	<b>-20</b>	<b>Menot</b>
		<b>-740</b>	<b>-20</b>	<b>-20</b>	<b>-20</b>	<b>-20</b>	<b>Netto</b>
		<b>0</b>	<b>-62</b>	<b>-69</b>	<b>-76</b>	<b>-82</b>	<b>Poistot</b>
Koulutuslautakunta		0	0	0	0	0	Tulot
Koulujen atk-laitteet		-10	-10	-10	-10	-10	Menot
	1,00	-10	-10	-10	-10	-10	Netto
Tasapoisto 3 vuotta	0,33	0	-3	-7	-10	-13	Poistot
Koulutuslautakunta		0	0	0	0	0	Tulot
Irtaimisto (tekn. käsityö ja pulpetit)		-25	-25	-25	-25	-25	Menot
		-25	-25	-25	-25	-25	Netto
Tasapoisto 3 vuotta	0,33	0	-8	-16	-25	-33	Poistot
Koulutuslautakunta		115	0	0	0	0	Tulot
Irtaimisto. Kirjastoauto 2014		-330	-15	-15	-15	-15	Menot
	1,00	-215	-15	-15	-15	-15	Netto
Tasapoisto 5 vuotta	0,20	0	-43	-46	-49	-52	Poistot
<b>KOULUTUSLAUTAKUNTA</b>		<b>115</b>	<b>0</b>	<b>0</b>	<b>0</b>	<b>0</b>	<b>Tulot</b>
<b>YHTEENSÄ</b>		<b>-365</b>	<b>-50</b>	<b>-50</b>	<b>-50</b>	<b>-50</b>	<b>Menot</b>
		<b>-250</b>	<b>-50</b>	<b>-50</b>	<b>-50</b>	<b>-50</b>	<b>Netto</b>
		<b>0</b>	<b>-54</b>	<b>-69</b>	<b>-83</b>	<b>-98</b>	<b>Poistot</b>
Tekninen lautakunta		0	0	0	0	0	Tulot
Talonrakennus		-300	-200	-200	-200	-200	Menot
	1,00	-300	-200	-200	-200	-200	Netto
Tasapoisto 20 vuotta	0,05	0	-15	-25	-35	-45	Poistot

		TA14	TS15	TS16	TS17	TS18	
	Poistokerroin						
Tekninen lautakunta		0	0	0	0	0	Tulot
Liikenneväylät		-800	-750	-750	-750	-750	Menot
	1,00	-800	-750	-750	-750	-750	Netto
Tasapoisto 15 vuotta	0,07	0	-53	-103	-153	-203	Poistot
Tekninen lautakunta		0	0	0	0	0	Tulot
Viherrakentaminen		-35	-35	-35	-35	-35	Menot
	0,50	-35	-35	-35	-35	-35	Netto
Tasapoisto 15 vuotta	0,07	0	-2	-5	-7	-9	Poistot
Tekninen lautakunta		0	0	0	0	0	Tulot
Kaupungintalon remontti			-100	-1 500	-1 500	0	Menot
	1,00	0	-100	-1 500	-1 500	0	Netto
Tasapoisto 20 vuotta (2/3)	0,05	0	0	-5	-80	-155	Poistot
Tekninen lautakunta		0	0	0	0	0	Tulot
Vesihuolto		-300	-200	-200	-200	-200	Menot
	0,50	-300	-200	-200	-200	-200	Netto
Tasapoisto 30 vuotta	0,03	0	-10	-16	-23	-30	Poistot
Tekninen lautakunta		0	300	200	0	0	Tulot
Lämpölaite (Töysä 2015)		-200	-1 700	-700	-200	-200	Menot
	0,00	-200	-1 400	-500	-200	-200	Netto
Tasapoisto 20 vuotta	0,05	0	-10	-80	-105	-115	Poistot
Tekninen lautakunta		20	20	20	20	20	Tulot
Haja-alueen viemäreitä		-330	-285	-440	-1 440	-1 000	Menot
	0,80	-310	-265	-420	-1 420	-980	Netto
Tasapoisto 30 vuotta	0,03	0	-10	-19	-33	-80	Poistot
Tekninen lautakunta		0	0	0	0	0	Tulot
Pienhankinnat, auto(35)		-80	-50	-50	-50	-50	Menot
	1,00	-80	-50	-50	-50	-50	Netto
Tasapoisto 4 vuotta	0,25	0	-20	-33	-45	-58	Poistot
Tekninen lautakunta		0	0	0	0	0	Tulot
Vesihuoltolaitos		-30	-30	-30	-30	-30	Menot
Kaukovalvonta Töysän alue	0,50	-30	-30	-30	-30	-30	Netto
Tasapoisto 30 vuotta	0,03	0	-1	-2	-3	-4	Poistot
Tekninen lautakunta		0	0	0	0	0	Tulot
Kiinteistöjen pihojen kunnostuksia		-100	-50	-50	-50	-50	Menot
Aseman koulun pihapelikenttä (50)	1,00	-100	-50	-50	-50	-50	Netto
Tasapoisto 5 vuotta(1/3)	0,20	0	-20	-30	-40	-50	Poistot
Tekninen lautakunta		85	85	85	85	85	Tulot
Yksityisteiden peruskunnostukset		-130	-130	-130	-130	-130	Menot
	1,00	-45	-45	-45	-45	-45	Netto
Tasapoisto 15 vuotta	0,07	0	-3	-6	-9	-12	Poistot
Tekninen lautakunta		0	0	0	0	0	Tulot
Keskustan alue- ja liikennejärjestelyt		-50	-100	0	0	0	Menot
	0,80	-50	-100	0	0	0	Netto
Tasapoisto 15 vuotta	0,07	0	-3	-10	-10	-10	Poistot
Tekninen lautakunta		0	0	0	0	0	Tulot
Paloasema		-50	-1500	-1000	0	0	Menot
	0,80	-50	-1 500	-1 000	0	0	Netto
Tasapoisto 20 vuotta	0,05	0	-2	-77	-127	-127	Poistot

		TA14	TS15	TS16	TS17	TS18	
	Poistokerroin						
Tekninen lautakunta		150	0	0	0	0	Tulot
Kaukolämpölinja Normekille		-350	0	0	0	0	Menot
	0,00	-200	0	0	0	0	Netto
Tasapoisto 20 vuotta	0,05	0	-10	-10	-10	-10	Poistot
Tekninen lautakunta		0	0	0	0	0	Tulot
Hakojärven kevyenliikenteen väylä päällystys		-100	0	0	0	0	Menot
	0,00	-100	0	0	0	0	Netto
Tasapoisto 15 vuotta	0,07	0	-7	-7	-7	-7	Poistot
Tekninen lautakunta		52	0	0	0	0	Tulot
Ukkokankaan alueen viemäröinti ja siirtoviemäri		-260	0	0	0	0	Menot
	0,80	-208	0	0	0	0	Netto
Tasapoisto 30 vuotta	0,03	0	-7	-7	-7	-7	Poistot
Tekninen lautakunta		0	0	0	0	0	Tulot
Kevyenliikenteen väylä Kellokorpi-Tuuri		0	-500	0	0	0	Menot
	0,00	0	-500	0	0	0	Netto
Tasapoisto 15 vuotta	0,07	0	0	-33	-33	-33	Poistot
Tekninen lautakunta		0	0	0	0	0	Tulot
Kevyenliikenteen väylä Ojanperä-Hakomäki		0	0	0	-430	0	Menot
	0,00	0	0	0	-430	0	Netto
Tasapoisto 15 vuotta	0,07	0	0	0	0	-29	Poistot
Tekninen lautakunta		0	0	0	0	0	Tulot
Yläasteen laajennus		-50	-600	-400	0	0	Menot
		-50	-600	-400	0	0	Netto
Tasapoisto 30 vuotta	0,03	0	-2	-21	-35	-35	Poistot
Tekninen lautakunta		0	0	0	0	0	Tulot
Elviran keittöremontti ja sprinklaus		-170	0	0	0	0	Menot
	0,50	-170	0	0	0	0	Netto
Tasapoisto 10 vuotta	0,10	0	-17	-17	-17	-17	Poistot
Tekninen lautakunta		0	0	0	0	0	Tulot
livan liikuntasalin lattian peruskorjaus		0	-110	0	0	0	Menot
	0,80	0	-110	0	0	0	Netto
Tasapoisto 10 vuotta (1/3)	0,10	0	0	-11	-11	-11	Poistot
Tekninen lautakunta		0	0	0	0	0	Tulot
Töysän urheilukentän kunnostus		0	0	0	-180	0	Menot
	0,80	0	0	0	-180	0	Netto
Tasapoisto 15 vuotta	0,07	0	0	0	0	-12	Poistot
<b>TEKNINEN LAUTAKUNTA</b>		<b>307</b>	<b>405</b>	<b>305</b>	<b>105</b>	<b>105</b>	<b>Tulot</b>
<b>YHTEENSÄ</b>		<b>-3 335</b>	<b>-6 340</b>	<b>-5 485</b>	<b>-5 195</b>	<b>-2 645</b>	<b>Menot</b>
		<b>-3 028</b>	<b>-5 935</b>	<b>-5 180</b>	<b>-5 090</b>	<b>-2 540</b>	<b>Netto</b>
		<b>0</b>	<b>-191</b>	<b>-516</b>	<b>-788</b>	<b>-1 056</b>	<b>Poistot</b>
<b>INVESTOINNIT</b>		<b>762</b>	<b>505</b>	<b>405</b>	<b>205</b>	<b>205</b>	<b>Tulot</b>
<b>YHTEENSÄ</b>		<b>-4 590</b>	<b>-6 560</b>	<b>-5 705</b>	<b>-5 415</b>	<b>-2 865</b>	<b>Menot</b>
		<b>-3 828</b>	<b>-6 055</b>	<b>-5 300</b>	<b>-5 210</b>	<b>-2 660</b>	<b>Netto</b>
		<b>0</b>	<b>-324</b>	<b>-687</b>	<b>-997</b>	<b>-1 303</b>	<b>Poistot</b>

# INVESTOINTIOSAN PERUSTELUT 2014

## Kaupunginhallitus

### **Maaomaisuus**

Maan ostoon tarkoitettu määräraha on 100 000 euroa. Tulot 100 000 euroa saadaan tonttien myynnistä

### **Irtaimisto**

ICT- ja kalustohankintoihin on varattu talousarviovuonna 50 000 euroa

### **Arvopaperit**

Kaupunki myy omistamiaan kovan rahan asuntoja 240 000 euron edestä

## Perusturvalautakunta

### **Irtaimisto**

Määräraha 90 000 euroa on varattu perusturvapalveluiden irtaimistohankintoihin Elviiraan, Rantakotoon, Lukkarinhoviin ja Kotihoitoon.

### **Tervashovin laajennus ja irtaimisto**

Talousarviovuoden määräraha on 760 000 euroa

## Koulutuslautakunta

### **Irtaimisto**

Koulujen irtaimistoon ja ICT-laitteisiin on varattu yhteensä 35 000 euroa

### **Kirjastoauto**

Kirjastoautoon on mahdollisuus saada valtionosuus. Hankinta toteutetaan jos valtionosuus saadaan.

## Tekninen lautakunta

### **Talonrakennus**

Esitetty määräraha on tarkoitettu käytettäväksi kaupungin rakennuskiinteistöjen peruskorjauksiin talousarviovuonna myöhemmin laadittavan tarkemman ohjelman mukaisesti. Tällä hetkellä suurimmat tiedossa olevat kohteet ovat Länsipuolen koulun lattioiden peruskorjauksen saattaminen loppuun, Tuomarilan julkisivujen korjaus, ikkunoiden ja vesikatteen sekä ilmanvaihdon uusimista elinkeinotalolla ja Kekkulan ilmanvaihdon automatiikan uusiminen.

Koulukeskuksen piha-alueen viihtyisyyden ja liikenneturvallisuuden parantamista jatketaan yläkoulun puolelle. Suurimmista kohteista päättää kaupunginhallitus ja pienemmistä kohteista tilapalvelu. Tavoitteena on saada nopeasti hoidettua talousarviovuoden aikana esille tulevat korjaustarpeet ja siten pitää rakennusten käyttöaste hyvänä.

Erillisillä määrärahoilla toteutetaan valmiiksi Tervashovin palvelukeskuksen laajennus ja uuden paloaseman rakentaminen.

### **Kiinteistöjen pihojen kunnostuksia**

Aseman koulun piha-alue muotoillaan ja tehdään sadevesiviemärointi. Urheilukentän pysäköintialue laajennetaan.

### **Liikenneväylät**

Uutena katuna rakennetaan Puusepantie Rantatöysän teollisuusalueelle. VT 18 Himasentien liittymään tehdään ryhmityskaista. Lisäksi ohjelmassa on Alatie tai Annalantien ja Paavolankujan peruskorjaukset, mikäli katualueet saadaan haltuunotetuksi. Päälylystystöitä tehdään Kappelitiellä, Pajutiellä, Lehtotiellä, Asematiellä, Resiinatiellä ja Viinikankujalla.

Lisäksi varaudutaan Tervasmäen uuden alueen rakentamisen käynnistämiseen kaavoitustilanteen niin salliessa.

Erillinen määräraha on varattu Töysä-Hakojärvi pyörätien päälylystämiseen ja viimeistelyyn.

### **Yksityistiet**

Talousarviovuodelle 2013 on jo haettu valtionosuutta Ikkalan yksityistien ja Nesteentien peruskunnostuksiin. Nämä hakemukset ovat edelleen voimassa. Lisäksi haetaan valtionosuutta Töysän alueella Tuurinkyläntien ja Hakojoentien siltojen uusimiseen. Valtion avustusmäärärahat ovat pienemmät kuin kuluvana vuonna.

### **Viherrakentaminen**

Viheralueiden ja puistojen rakentamiseen käytössä oleva määräraha käytetään lähinnä leikkivälineiden uusimiseen käytössä olevissa leikkipuistoissa.

### **Vesihuolto**

Uusien vesijohtojen ja viemäreiden rakentamiseen on varauduttu sen mukaan miten uusia katuja rakennetaan ja peruskorjataan ja liittymiä tarvitaan.

Viemäriverkkoa laajennetaan Haapa-ahonmäelle ja Tuurintien eteläpuolelle.

Jatketaan vesijohtoverkon kaukovalvonnan rakentamista mittauskaivojen rakentamisella Töysän alueelle.

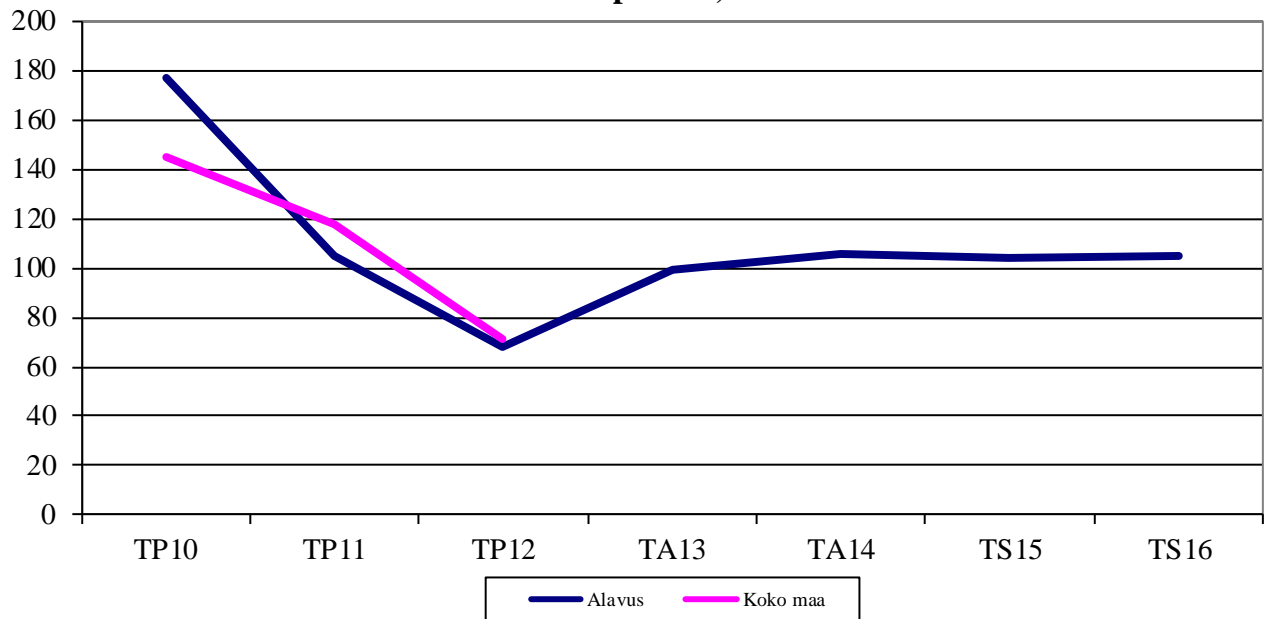
Erillisellä määrärahalla tehdään runkolinja ja liittymät Töysän Ritolassa jos valtionosuus hankkeelle saadaan.

### **Lämpölaitos**

Määrärahalla rakennetaan lisää kaukolämpöverkosta tarpeen mukaan.

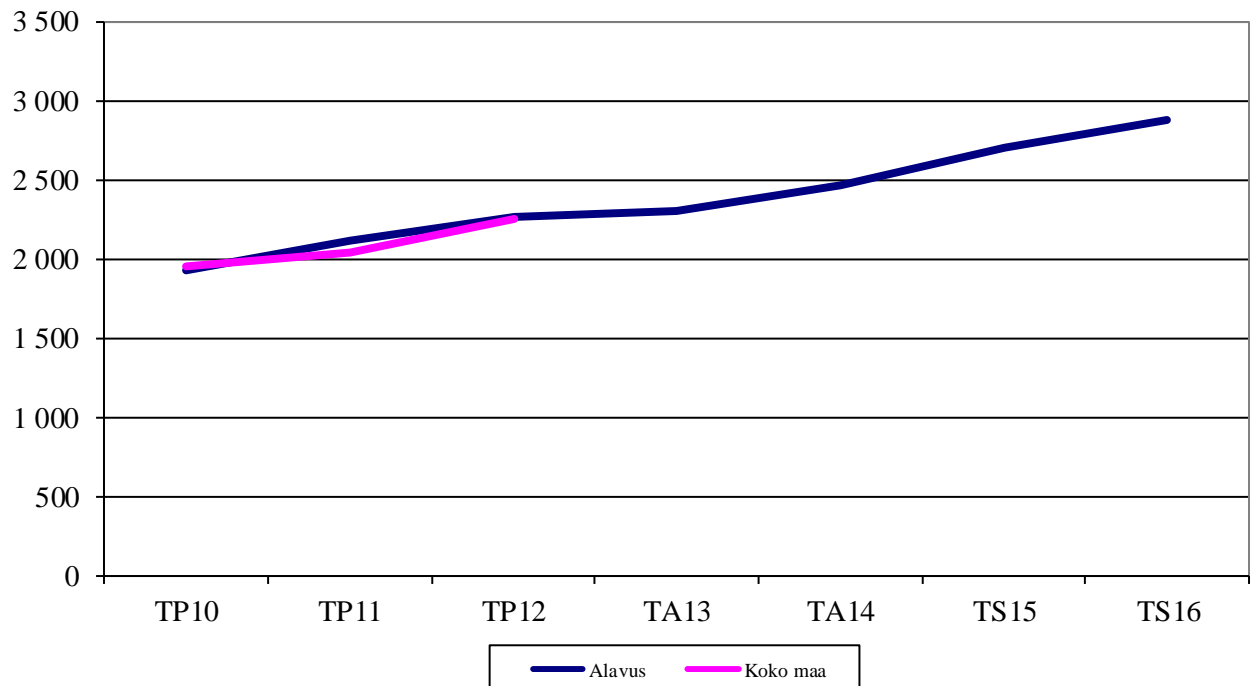
## KUNNALLISTALouden KUVIOT

Vuosikate/poistot, %



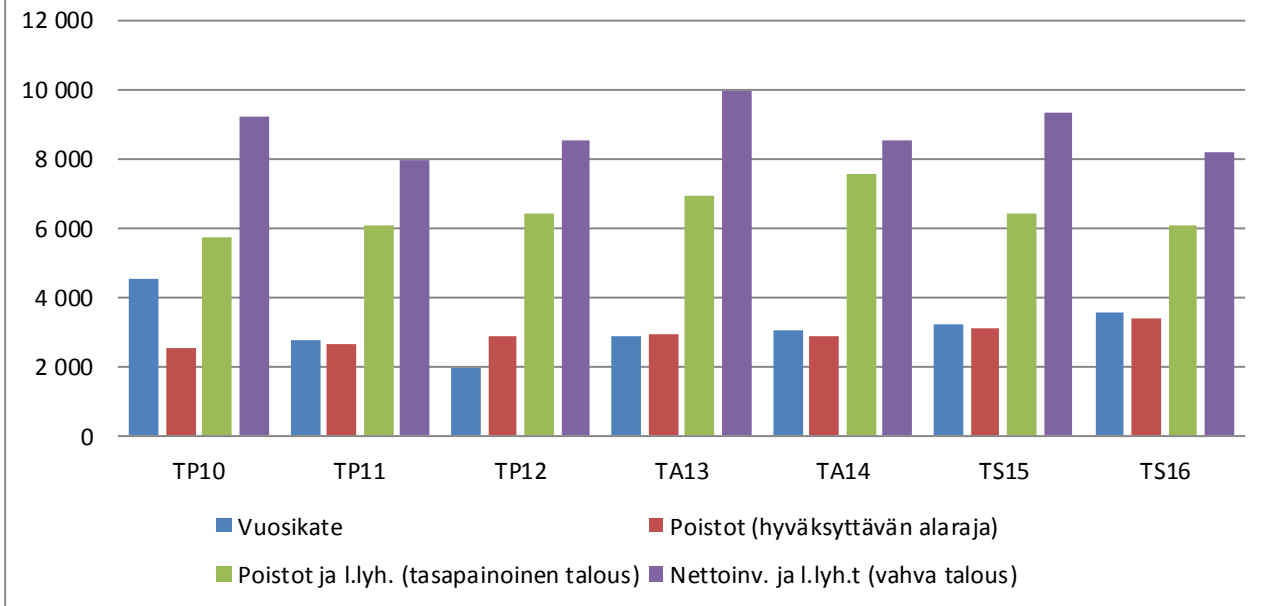
	TP10	TP11	TP12	TA13	TA14	TS15	TS16
Alavus	177	105	68	99	105	104	105
Koko maa	145	118	71	99	105	104	105

Lainat, €/asukas



	TP10	TP11	TP12	TA13	TA14	TS15	TS16
Alavus	1936	2114	2270	2311	2470	2703	2884
Koko maa	1957	2037	2261	2311	2470	2703	2884

## Vuosikatteen riittävyys, (1000 euroa)



	TP10	TP11	TP12	TA13	TA14	TS15	TS16
Vuosikate	4 527	2 782	1 943	2 897	3 035	3 246	3 538
Poistot	2 557	2 659	2 863	2 916	2 880	3 125	3 367
Poistot ja l.lyh.	5 754	6 057	6 435	6 916	7 578	6 418	6 073
Nettoinv. ja l.lyh.	9 211	7 969	8 532	9 969	8 526	9 348	8 206
Nettoinvestoinnit	6 014	4 572	4 959	5 969	3 828	6 055	5 500
Lainanlyhenn.t	3 197	3 397	3 572	4 000	4 698	3 293	2 706

### Kuntaliiton kriteerit tulorahoituksen riittävyyden eli vuosikatteen tason arvioinnille:

#### 1. Vahva talous

Vuosikate riittää investointien nettomenon ja lainojen lyhennysten rahoittamiseen

#### 2. Tasapainossa oleva talous

Vuosikate riittää lainojen lyhennysten ja suunnitelman mukaisten poistojen eli korvausinvestointien kattamiseen

#### 3. Hyväksyttävän alarajalla oleva talous

Vuosikate on yhtä suuri kuin sumu-poistot eli vuosikate riittää korvausinvestointien, mutta ei lainojen lyhennysten kattamiseen

#### 4. Heikkenevä talous

Vuosikate on positiivinen, mutta tulos negatiivinen, ei kata poistoja kokonaan ja lainanlyhennyksiä ollenkaan

#### 5. Kriisitalous

Vuosikate on negatiivinen, jolloin käyttö- ja rahoitusmenojen rahoittamiseen tarvitaan vierasta pääomaa



## ASUNTOTUOTANTO VUOISINA 2014 – 2018, KESKEISET TIEDOT

### Asuntotuotannon uudisrakentaminen, määrä ja rahoitusmuodot

Tuotannon aloitus-/valmistumisvuosi	Tuotanto rahoitusmuodon mukaan, asuntoja		
	Vapaa-rahoitteinen tuotanto	ARA:n korkotukiasunnot	Tuotanto yhteensä
2013	45		45
2014	53		53
2015	53		53
2016	53		53
2017	53		53
2018	53		53

### Perusparantaminen, määrä ja rahoitusmuodot

Perusparantamisvuosi	Perusparantaminen rahoitusmuodon mukaan, asuntoja		
	Asuntorahaston korkotukilainat/kunnan rahoitus	Peruskorjausavustukset	Perusparantaminen yhteensä
2013		25	25
2014	10	25	35
2015		25	35
2016	10	25	35
2017		25	35
2018	10	25	35

### Asuntojen hankinta vuokra-asunnoiksi, määrä ja rahoitusmuodot

Hankintavuosi	Asuntojen hankinta vuokra-asunnoiksi rahoitusmuodon mukaan, asuntoja		
	Ilman valtion lainaa/avustusta hankittavat	Valtion lainalla/avustuksella hankittavat	Asuntojen hankinta yhteensä
2013			
2014			
2015	2		2
2016			
2017	2		2
2018			

Asumisen rahoitus- ja kehittämiskeskuksen (ARA) korkotukilainat ja avustukset

- erityisryhmien asunto-olojen parantamiseksi
- vuokra-, asumisoikeus- ja osaomistustalon rakentaminen tai vuokratalon perusparantaminen tai vuokratalon hankinta
- vuokra-asuntojen rakentaminen (suhdanneluonteinen)
- asunto-osakeyhtiön perusparantaminen
- korkotukilaina yksityishenkilöille matalaenergiaomakotitalon rakentamiseen
- korjaus-, energia- ja terveyshaitta-avustukset

Kt Oy Alavuden Vuokratalojen saneeraussuunnitelma vuosille 2012-2016 sisältää eri kiinteistöjen saneeraustoimenpiteitä, jotka kohdistuvat Lahdenpuisto II, Lahdenpuisto I, Kaartinrivi, Riikunkulma ja Veturinrivi kiinteistöihin.