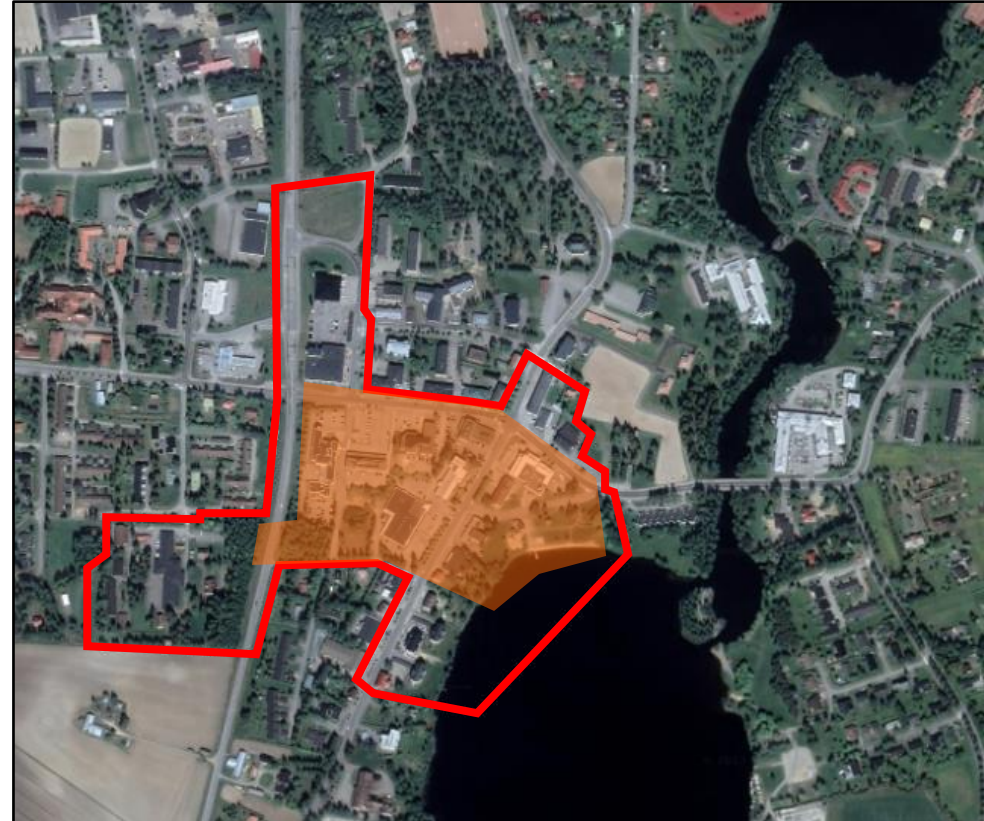
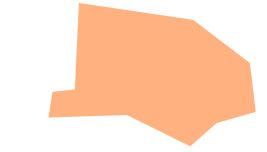


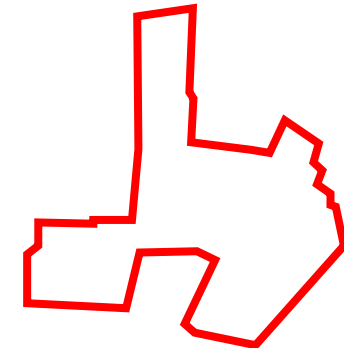
Kuva: Visiosuunnitelman ja kaavarungon alueet liikenneverkossa



Kuva: Visiosuunnitelman ja kaavarungon alueet ilmakuvalla



Visiosuunnitelma-alue

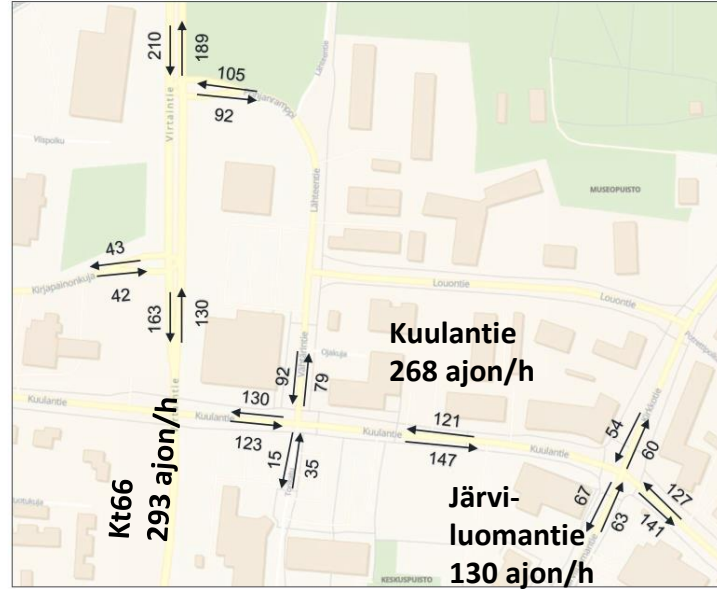
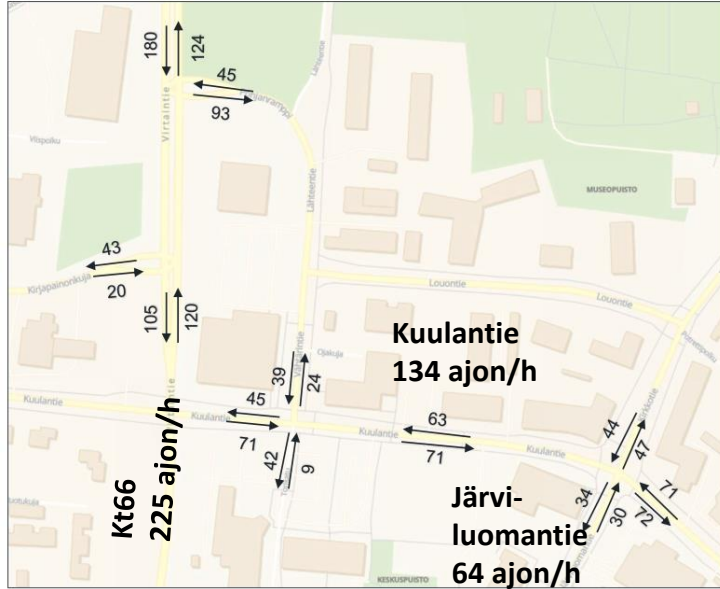


Kaavarunkoalue

Alavuden keskustassa kantatien 66, Kuulantien, Järviluomantien ja Koivutien rajaamalle alueelle on laadittu maankäytön, liikenteen ja ympäristön visiosuunnitelma (kuvassa oranssilla täyttövärillä rajattu alue). Osalle visiosuunnitelman mukaista aluetta laaditaan asemakaavamuutos, joka mahdollistaa uuden palvelukorttelin sekä siihen liittyvien katuparannusten ja muiden lähikorttelien toteuttamisen. Palvelukortteliin sijoittuu ainakin uusi sote-keskus ja kaupungin palveluja, kuten kirjaton tilat. Palvelukorttelin tarkempi suunnittelu on parhaillaan käynnissä. Visiosuunnitelman laadinnan jälkeen on käynnistynyt kaavarunkotyön laadinta, jossa tarkastellaan keskustan aluetta laajemmassa kuvassa (kuvassa punaisella rajattu alue).

Alavuden keskustan kehittäminen
Kaavarunko
Liikenneselvitys 6.6.2023 (luonnos)

Liikennelaskennat

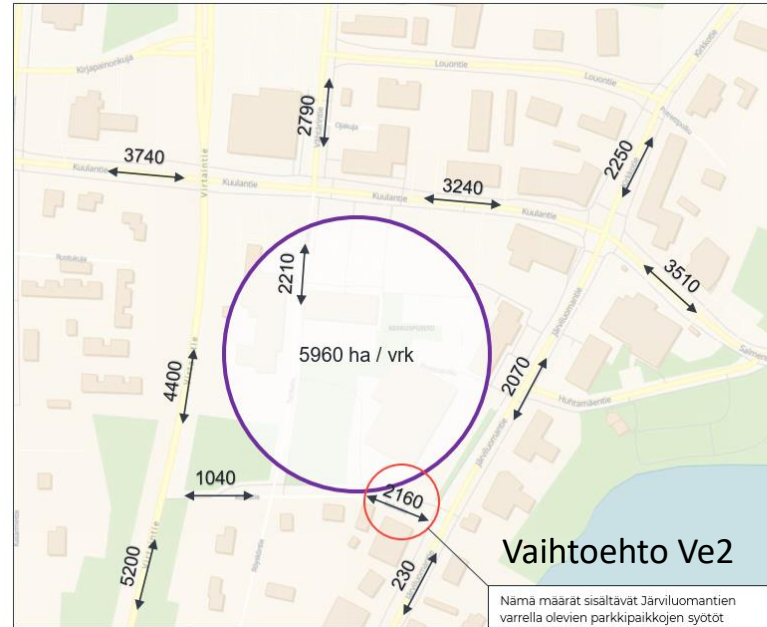
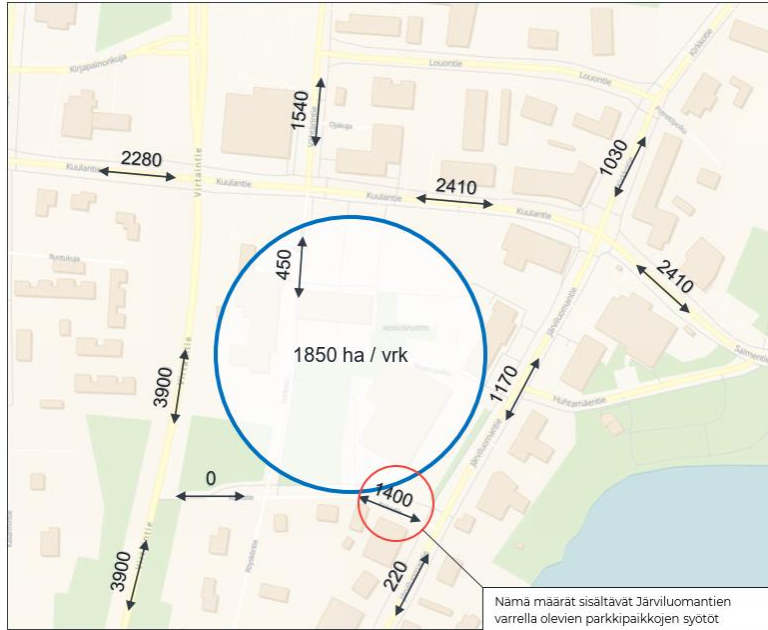


- Kt66/Pohjantie
- Kt66/Kirjapainonkuja
- Kuulantie/Torikatu
- Kuulantie/Järviluomantie
- Laskenta AHT 7.30-8.30
- Laskenta IHT 16-17

Kuvat: Liikennemäärät 2022, liikennelaskenta keskiviikko 31.8.2022 (dronekuvaus)

Kuvat: Liikennelaskentapisteen

Elokuun viimeisenä päivänä (keskiviikko) tehtiin Alavuden keskustassa aamuhuipputunnin (7.30-8.30) ja iltahuipputunnin (16-17) liikennelaskennat. Oheisissa kuvissa on liikennelaskentojen tulokset. Liikennelaskentojen, yleisen ennustetun liikennemäärien kasvun, sekä Alavuden keskustan maankäytön kasvusuunnitelmien pohjalta on laadittu liikenne-ennuste, jonka avulla on tutkittu visiosuunnitelma-alueen liikenneverkon toimivuutta.

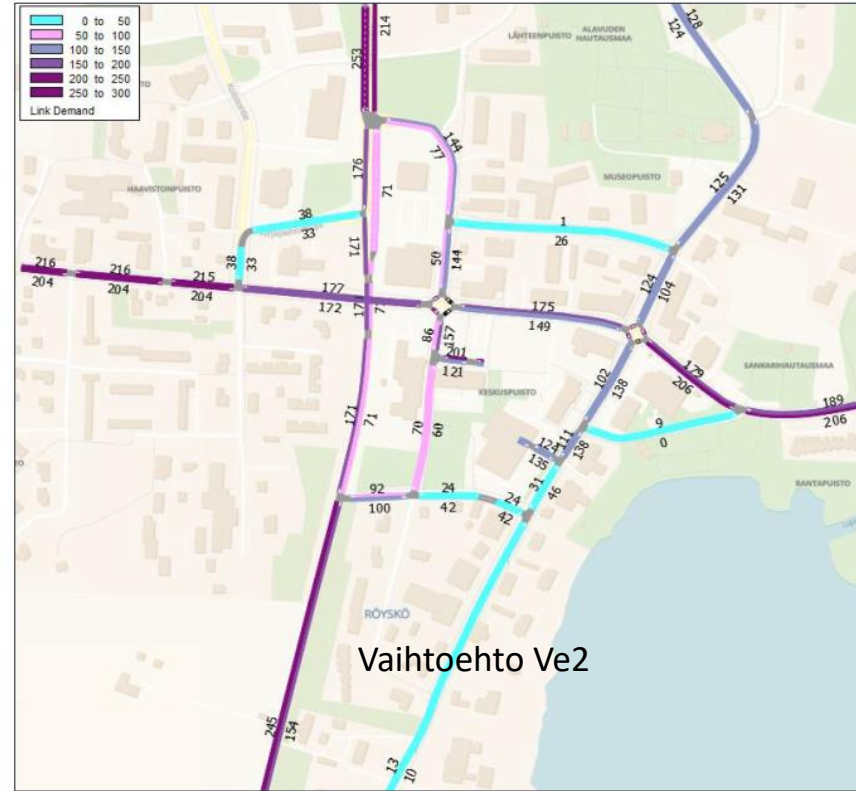
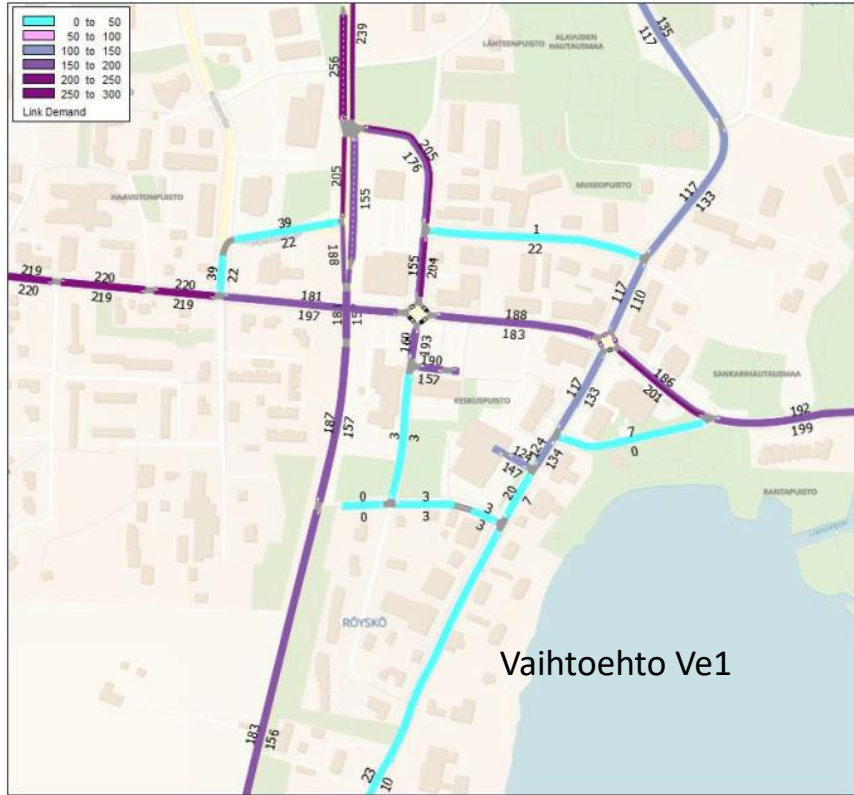


Kuvat: Visiosuunnitelma-alueen nykytilanteen vuorokausiliikenne ja ennustetilanteet (v. 2040). Ve1 kantielle 66 ei uutta liittymää, Ve2 kantatielle on uusi liittymä.

Visiosuunnitelman mukaisella alueella on nykyisin noin 17 400 kem2 maankäyttöä ja suunnitelmissa on esitetty noin 41 400 kem2. Eli maankäytön kasvu on noin 2,4-kertainen. Alueen synnyttävien matkojen (kaikki liikennemuodot) on arvioitu kasvavan nykytilanteeseen verrattuna 3-4-kertaiseksi. Oheisissa kaavioissa on esitetty tarkastelualueen nykytilanteen mukaiset vuorokausiliikenteen määrät (autoliikenne) ja vaihtoehtoisten liikenneverkkojen liikennemäärät (ennuste 2040). Kuulantiella kasvu on noin 35-40 %, Järviluomantiella noin 80 %, Torikadulla noin 5-7-kertainen. Kantatien 66 liikenteen kasvu on noin 15-20 %. Torikadun suuri liikenteen kasvu johtuu siitä, että palvelukorttelin pysäköinti- ja asiointiliikenne sijoittuu siihen.

Alavuden keskustan kehittäminen Kaavarunko Liikenneselvitys 6.6.2023 (luonnos)

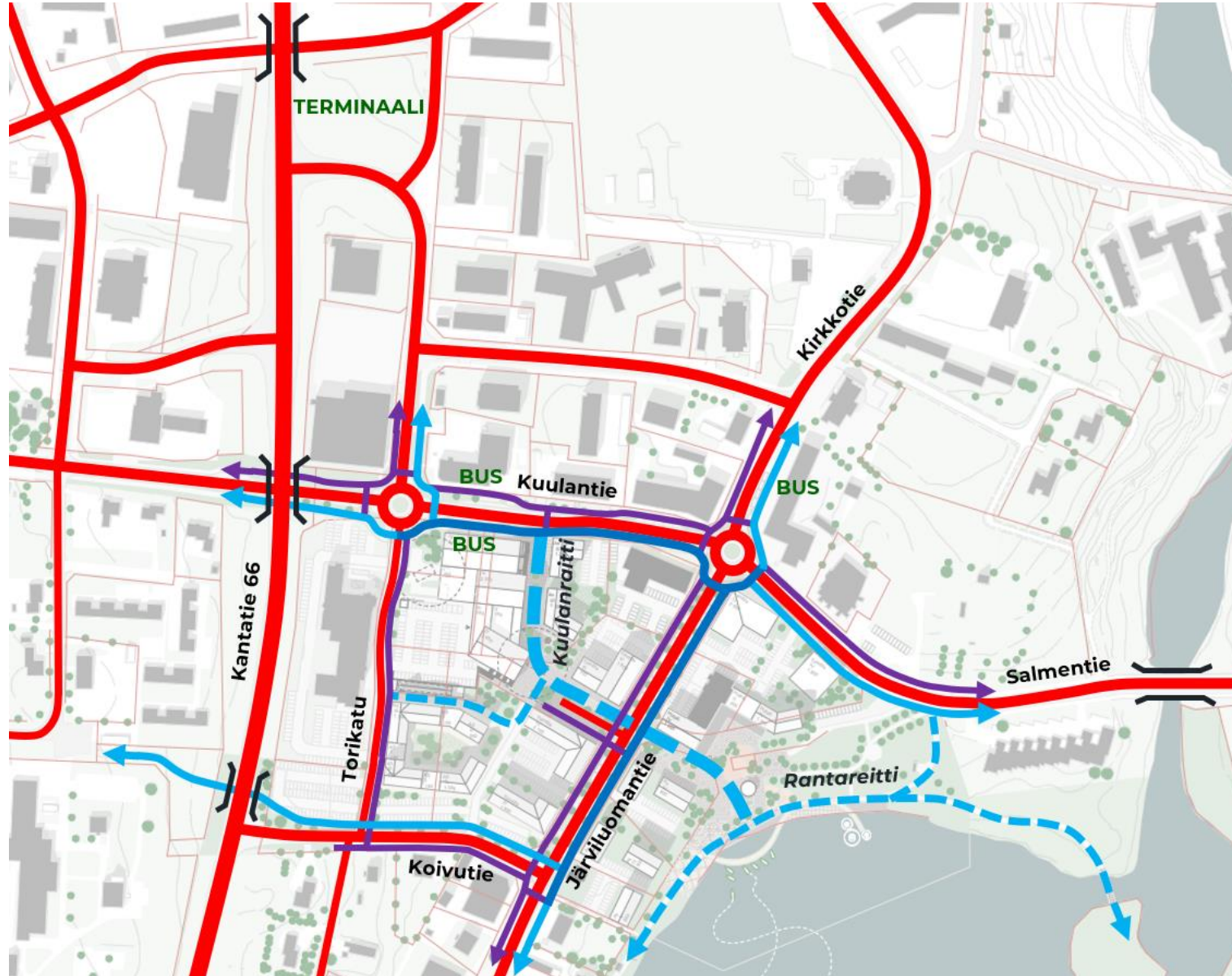
Liikenteen toimivuus



Kuvat: Liikenneverkon simulointimallit ja simuloinnin liikennemäärät, Ve 1 ei liitymään kantatielle 66, Ve 2 liittymä kantatielle.

Suunnittelualueen liikenneverkon toimivuutta tutkittiin Dynameq simuointimallin avulla. Verkon liikennemäärät ovat sen verran pieniä että liikenteen toimivuudessa (ruuhkaantuminen) ei ole merkittäviä eroja. Uusi liittymä kantatielle vähentää Kuulantien ja Torikadun liittymän kuormitusta ja parantaa liittymän toimivuutta. Kantatielle 66 uusi liittymä ei aiheuta juurikaan liikenteen toimivuusongelmia. Suurin vaikutus uudella liittymällä kantielle 66 on Alavuden kehitetyn ydinkeskustan saavutettavuuden (elinvoimaisuuden paraneminen) paraneminen ja mm. Sote-keskuksen liikenteen toimivuuden varmistaminen (hälytysajojen toimintavarmuus).

Kuulantien kiertoliittymät luovat keskustaan saapuville ajonopeuksia alentavat porttikohdat ja parantavat merkittävästi liittymien toimivuutta ja liikenneturvallisuutta



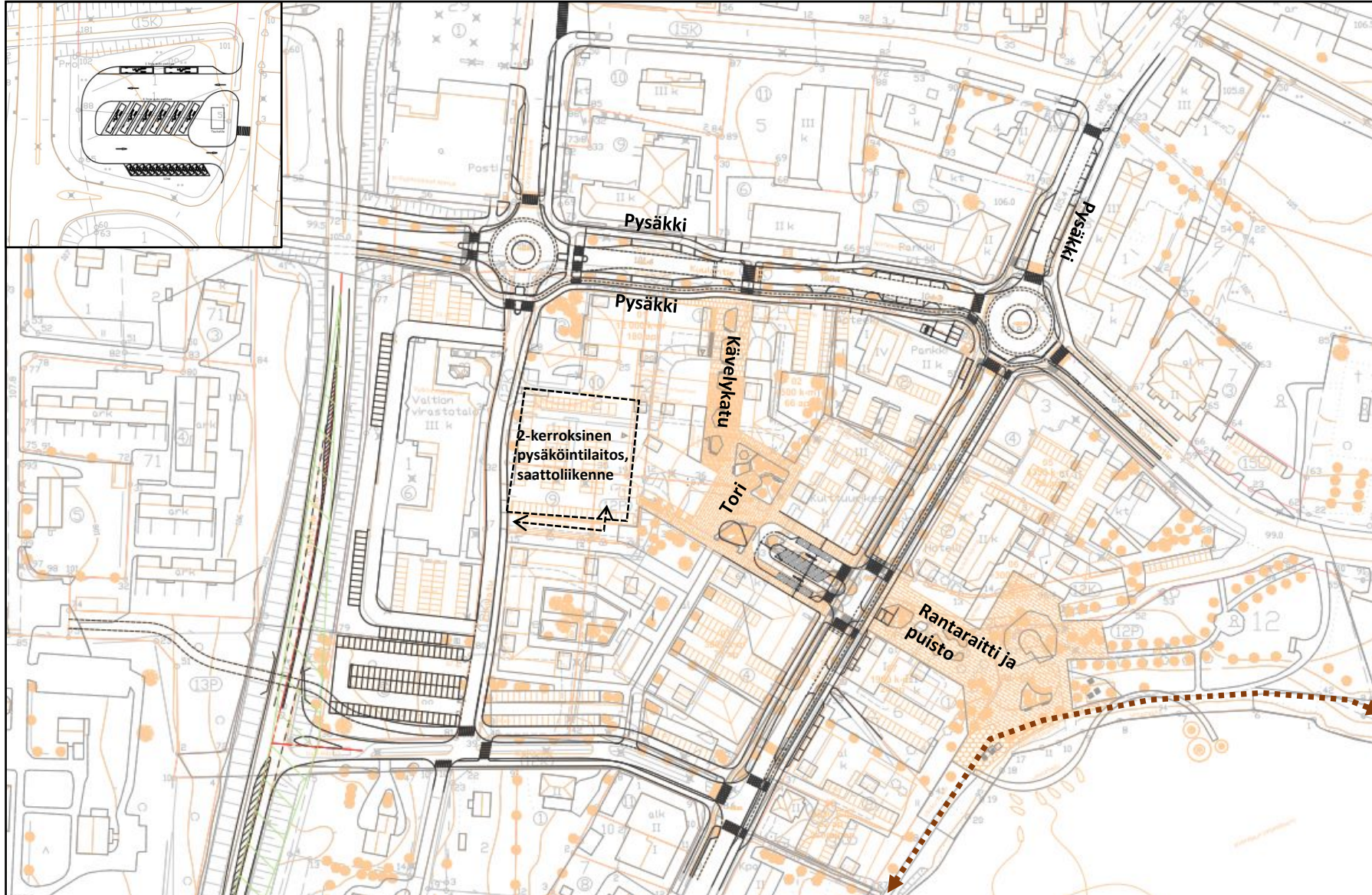
Liikenneverkko

Merkinnät

	Moottoriajoneuvoliikenne
	Eroteltu jalkakäytävä ja pyörätie
	Yhdistetty jalkakäytävä ja pyörätie
	Jalkakäytävä
	Kuulanraitti ja rantareitti (pyöräily jalankulun ehdolla)
	Linja-auton pysäkki
	Linja-autoterminaali ja liittytäpysäköinti

LIIKENTEELLISIÄ TAVOITTEITA:

- Kehittää Alavuden ydinkeskustan liikenneverkkoa 'keskustamaiseksi' (= autoliikenteen rauhoittaminen, jalankulun ja pyöräilyn sekä joukkoliikenteen kehittäminen).
- Kestävien liikenne- ja liikkumismuotojen roolin nostaminen.
- Liikenneympäristön laatutason nostaminen.
- Ydinkeskustan saavutettavuuden parantaminen ja siten elinvoimaisuuden lisääminen.



Alavuden keskus, alustava katukartta

Kuulantie: Torikadun ja Järviluomantien kierto liittymät, katupoikkileikkauksen parantaminen, eroteltu pyöräväylä, linja-autopysäkit, kadunvarsipysäköintiä, katupuuta ja muita istutuksia, uusi valaistus, kunnallistekniset johtojen uusiminen.

Järviluomantie: katupoikkileikkauksen parantaminen, eroteltu pyöräväylä, kadunvarsipysäköintiä, katupuuta ja muita istutuksia, uusi valaistus, kunnallistekniset johtojen uusiminen.

Liittymä kantatielle 66: maalauksin tehty kanavoitu liittymä (mitoitusnopeus 80 km/h), Koivutien puolella korotettu keskisaareke, varaus jalankulun ja pyöräilyn alikulkusillalle.

Kävelykatu, tori, rantareitti: Kuulantieltä viihtyisiä kävelykseli Kirkkojärven rantaan. Rannassa liittyy järven rannan ulkoilureitistöön.

Linja-autoterminaali ja liityntäpysäköinti: Kuulantien pohjoispuolelle kantatien varteen uusi linja-autoterminaali ja liityntäpysäköintipaikkoja

Alavuden keskustan kehittäminen Kaavarunko Liikenneselvitys 6.6.2023 (luonnos)

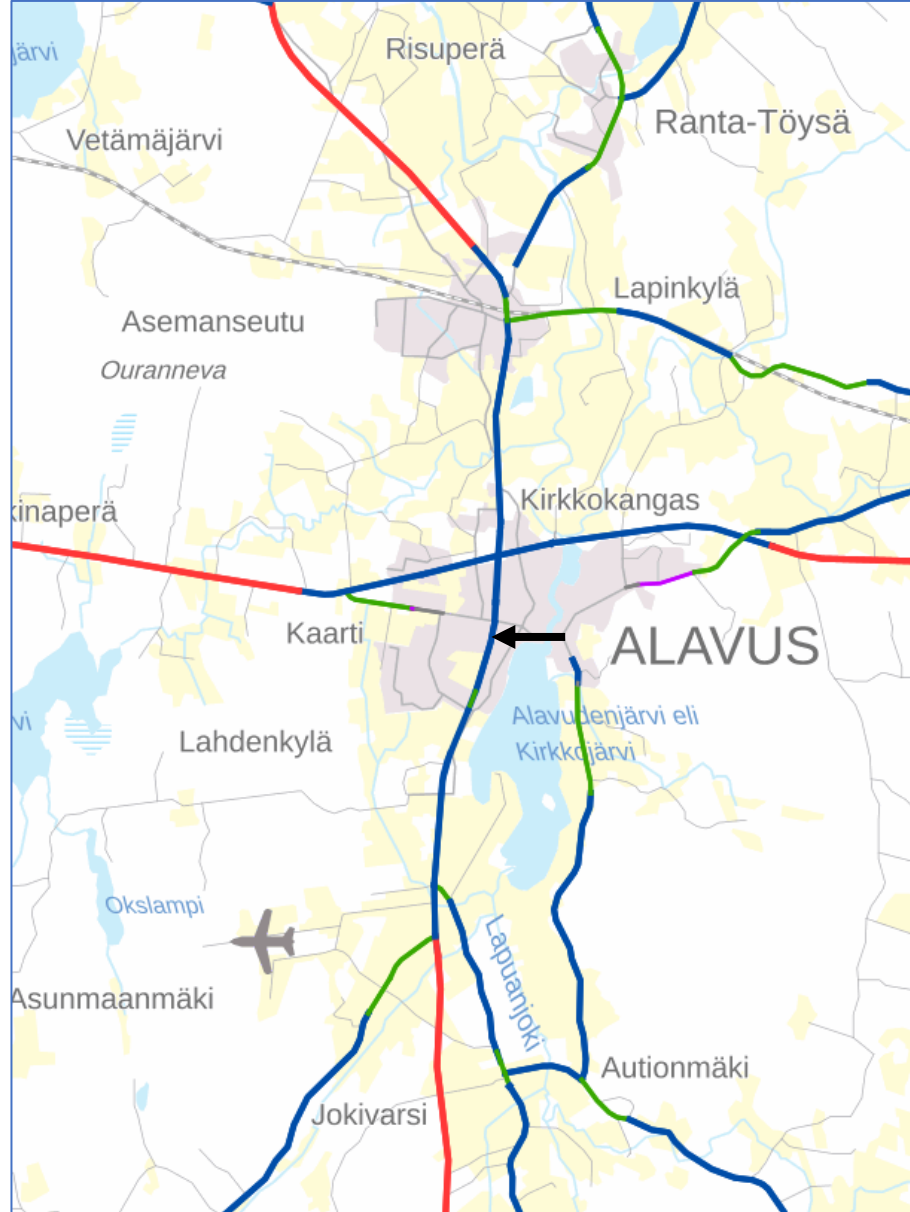


Kuva: Uuden liittymän sijainti liikenneverkossa



Kuva: Vuoden 2021 liikenne-määrät, ajon/vrk.)

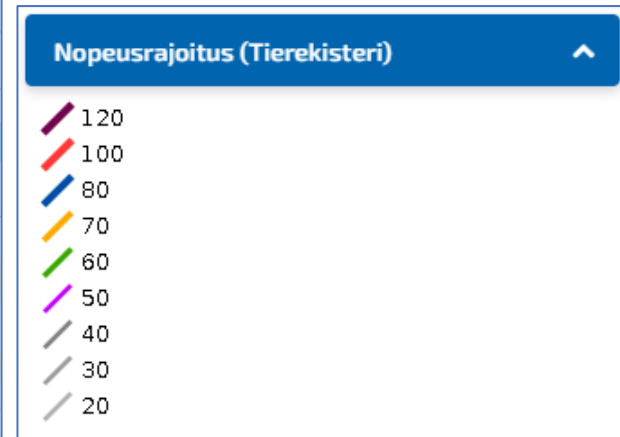
Kantatien nro 66 uusi liittymä



Kantatiellä 66 Alavuden kaupungin kohdalla nopeusrajoituksena on pääosin 80 km/h, mikä on tällä hetkellä voimassa myös suunnitellun uuden liittymän kohdalla.

Kantatien 66, Järviluomantien ja Isokaaren nelihaaraliittymän kohdalla on nopeusrajoituksena 60 km/h.

← Uuden liittymän sijainti



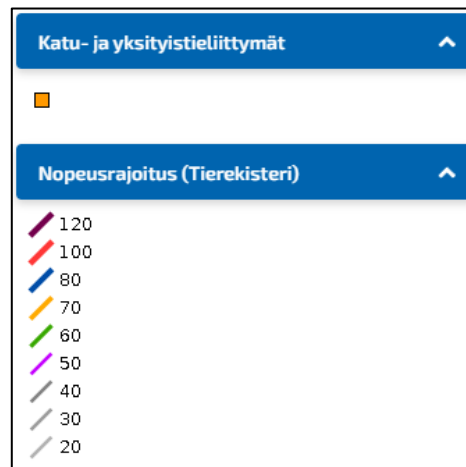
Kuva: Nopeusrajoitukset ja liittymän sijainti (Tierekisteri)

Kantatien nro 66 uusi liittymä



UUSI LIITTYMÄ KANTATIELLE 66 KOIVUTIEN KOHDALLE:

- Kantatie 66 ei ole valtakunnallista pääväyläverkkoa, ei moottori- tai moottoriliikennetie eikä osuudella ole liittymäkieltoa **(Eli näiden osalta ei rajoituksia liittymiseen)**.
- **Liittymätiheysvaatimus** 2 kpl/km ei täyty edes nykytilanteessa, uusi liittymä ei siis muodostaisi tieosuudelle poikkeavaa liittymätiheyttä. Päinvastoin osuudella olisi silti harvemmassa liittymiä kuin esimerkiksi liittymän eteläpuolella jossa pahimmillaan yksityistieliittymiä on 11 kpl/km.
- Asemakaavassa ei liittymää -> vaatii kaavamuutoksen tai poikkeusluvan
 - HUOM ! Myöskään nykyisiä Pohjantien tai Kirjapainokujan liittymiä ei ole merkitty kaavaan (ajantasa-asemakaava)
- Suunnitellun uuden Koivutien liittymän kohdalla on aikaisemmin ollut liittymä, joka näkyy edelleen rekisteritiedoissa.
- Tien luonne liittymän pohjoispuolella on taajamamainen korotettuine keskisaarekkeineen ja portaaleineen. Uusi liittymä ei loisi kokonaan uutta liittymäaluetta, vaan ennemmin vain jatkaisi nykyistä liittymien sarjaa ja kantatien taajamamaisempaa osuutta. Uuden liittymän eteläpuolella maisema maalaistuu. Liittymä olisi tiiviisti osana nykyisiä järjestelyjä ja rauhoittaisi liikenteen nopeuksia etelästä tultaessa ennen Alavuden keskustan liittymiä.
- Kantatien rooli läpiajotienä ilmeinen, mutta liikennemäärät niin pieniä (nykyisin noin 3900 ajon./vrk), ettei uusi liittymä merkittävästi vaikuta kantien liikenteeseen.



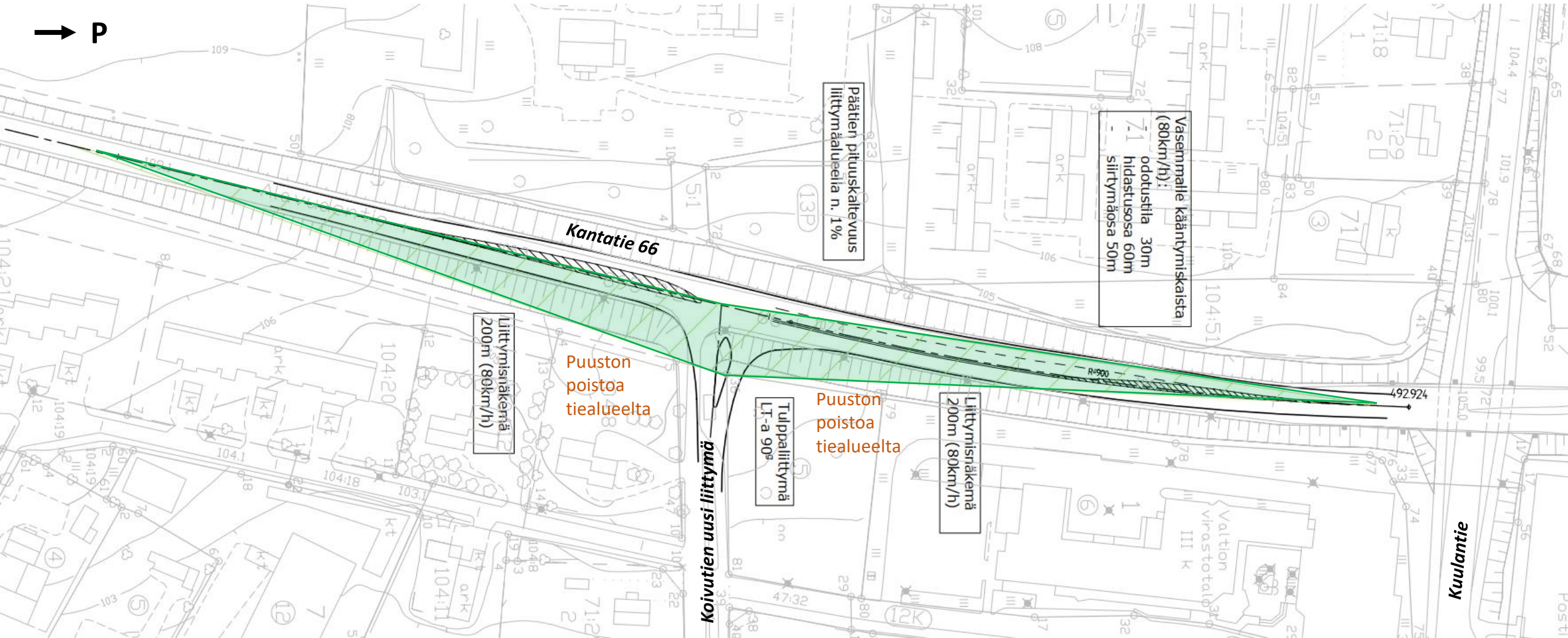
Kuva: Nopeusrajoitus sekä katu- ja yksityistieliittymät (Tierekisteri)

Alavuden keskustan kehittäminen
Kaavarunko
Liikenneselvitys 6.6.2023 (luonnos)

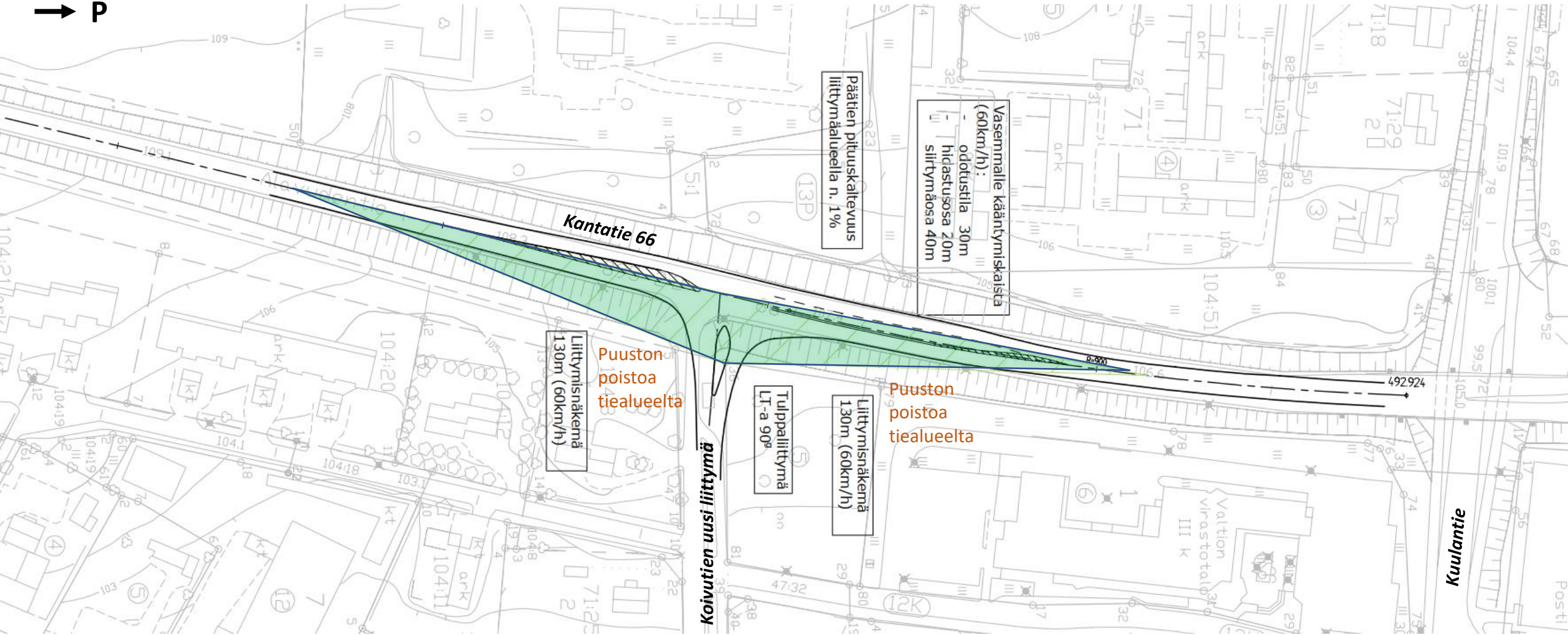
Kantatien nro 66 uusi liittymä



Koivutien uuden liittymän kohdalla ohjeistuksen mukaiset liittymisnäkemät toteutuvat 80 km/h nopeusrajoituksella (liittymisnäkemä yli 200 metriä). Liittymän luiskat tulevat ulottumaan pohjoispuoleiselle tontille (edellyttää kaavamutosta). Liittymän kohdalla parannetaan näkemiä puustoa/oksia ja pensaita karsimalla. Liittymän paikka on ulkokaarteessa, mikä on näkemien kannalta edullinen sijainti.



Kuva: Alustava liittymän suunnitelma (80 km/h)



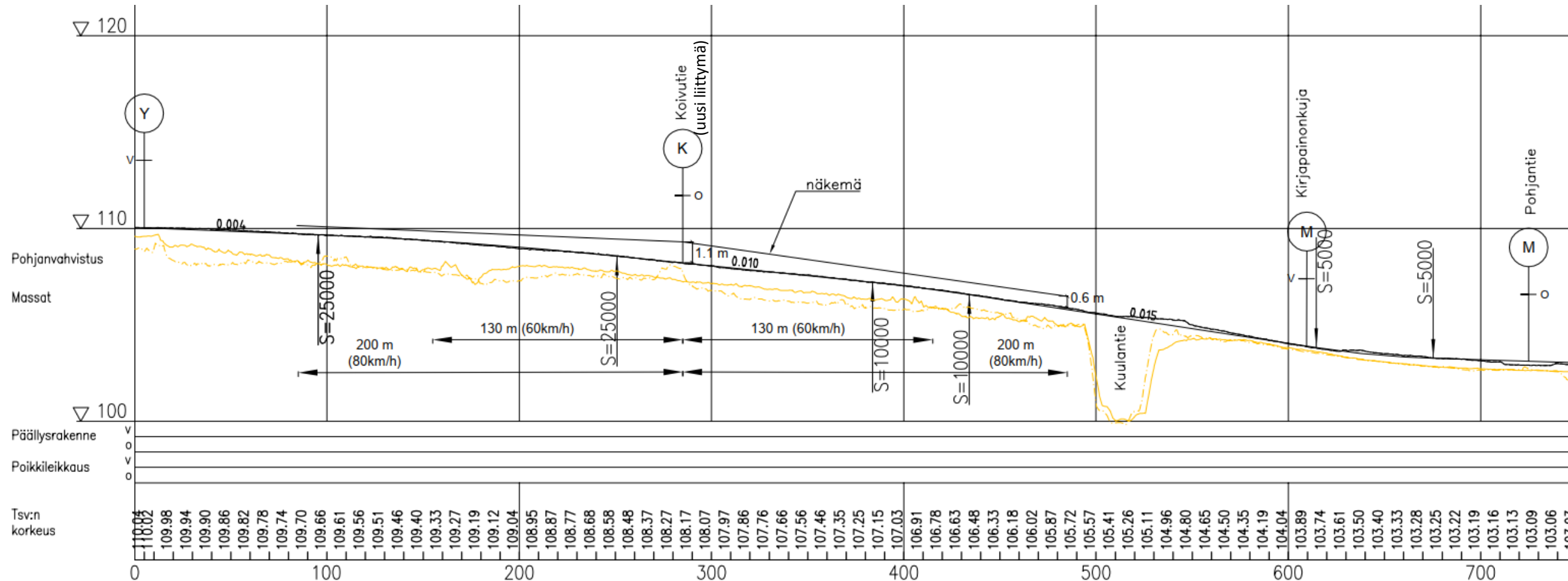
Kuva: Alustava liittymän suunnitelma (60 km/h)

Alavuden keskustan kehittäminen Kaavarunko Liikenneselvitys 6.6.2023 (luonnos)

Kantatien nro 66 uusi liittymä



Pituusleikkaustarkastelun perusteella ohjeiden mukaiset liittymisnäkemät toteutuvat Koivutien uudella liittymäpaikalla nopeusrajoituksen ollessa 80 km/h (liittymisnäkemä yli 200 metriä), ja tien pituusleikkaus liittymäpaikan kohdalla on loiva (noin 1,0 %). Pohjoisen suunnassa seuraava liittymä on Kirjapainonkujan liittymä (matkaa noin 330 metriä) ja Pohjantien liittymä (matkaa noin 440 metriä), jolloin 300 metrin liittymävälivaatimus täyttyy. Etelän suunnassa edelliset liittymät ovat noin 280 metrin päässä sijaitsevat yksityistieliittymät (johtavat yksittäisille omakotikiinteistöille).

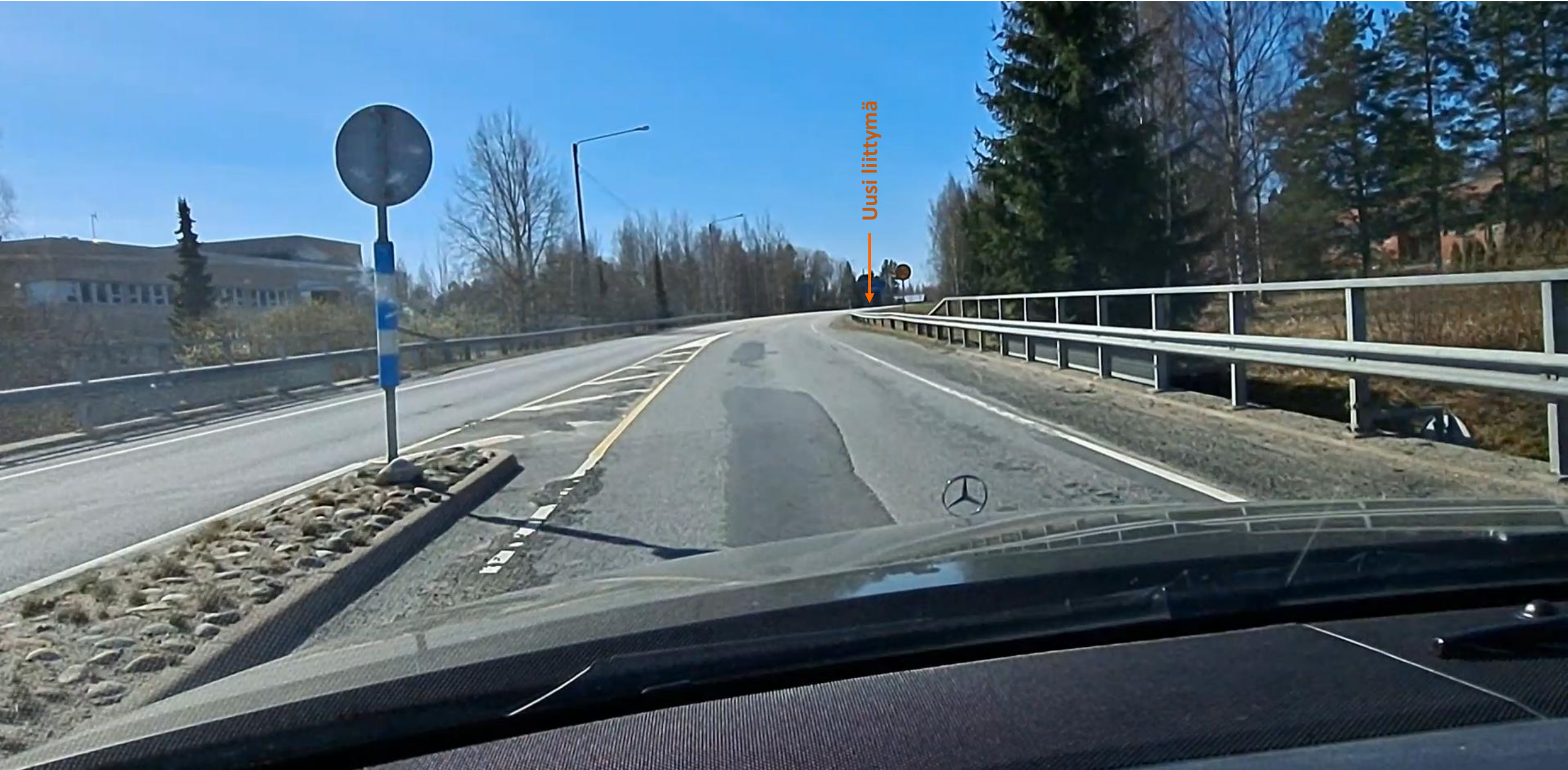


Kuva: Pituusleikkaus ja näkemätarkastelu (60 ja 80 km/h)

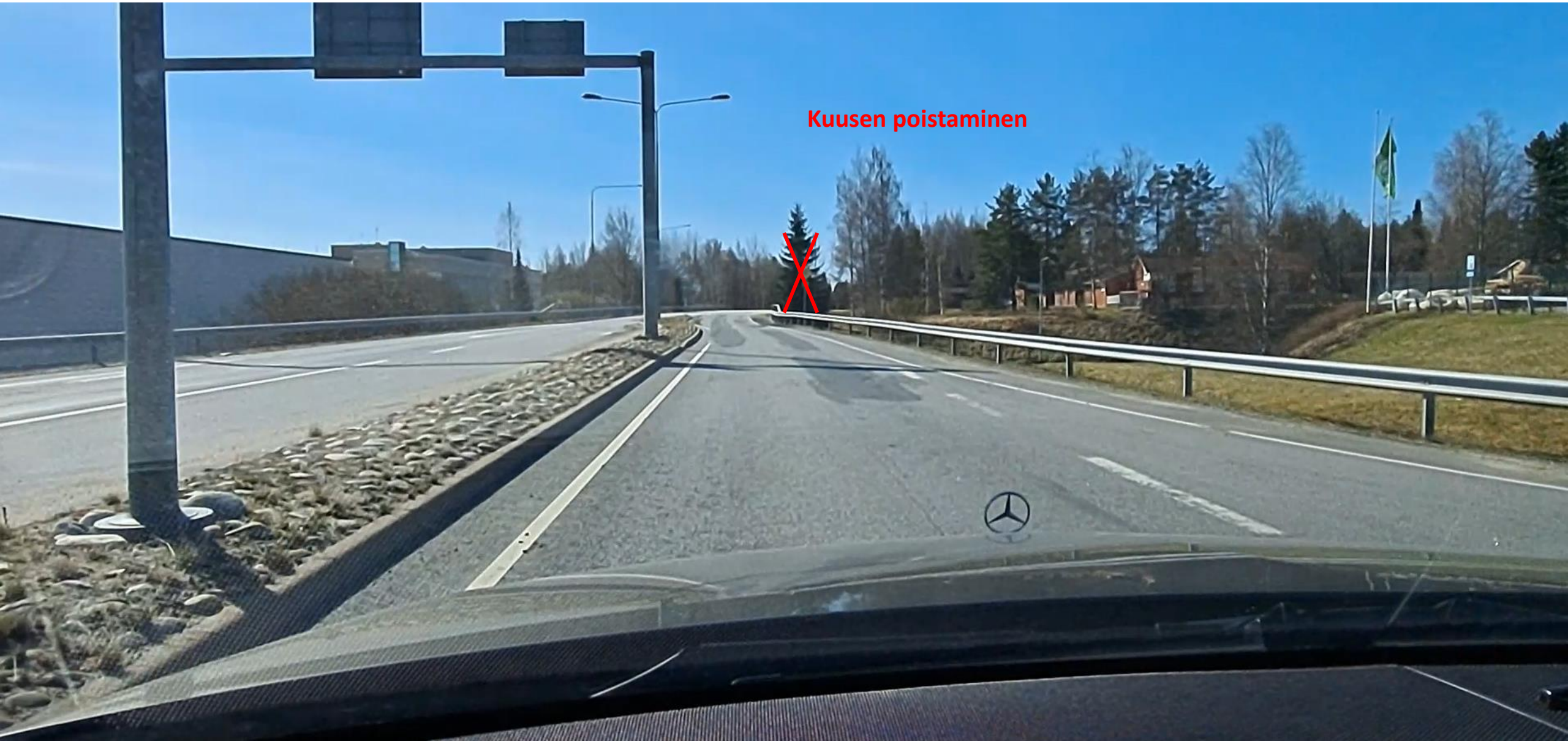


Kantatien suunnitteluosuus viedokuvattiin kuljettajan korkeudelta keväällä 2023. Ohessa on muutamia otteita videosta.

Kuva: Valokuvien paikat ja liittymien sijainnit ilmakuvassa



B (Pohjoisesta etelän suuntaan)





Kantatien nro 66 uusi liittymä

D (Etelästä pohjoisen suuntaan)



