

TÖYSÄN ALUEEN JÄRVIEN RANTAOSAYLEISKAAVOITUS/OSA-ALUE 1

TIEDOTE ALUEEN ASUKKAILLE

Alavuden kaupunginhallitus on päättänyt Töysän alueen järvien rantaosayleiskaavoituksen aloittamisesta kokouksessaan 26.2.2018 § 20. Järvalueiden kaavoitus vie useita vuosia ja täten suunnittelualue jaetaan osa-alueisiin, jotta maastaselvitykset voidaan tehdä otollisimpina ajankohtina. Kaavoitus aloitetaan osa-alueen 1 järvistä ja lammista (kartta kääntöpuolella). Osa-alueella 1 tulee liikkumaan vuoden 2018 aikana kaupungin omaa kartoitushenkilöstöä sekä eri konsulttiyritysten maastokartoittajia.

Luontopalvelu Pekka Nuuttila aloittaa välittömästi Alavuden kaupungin ympäristöpalvelujen toimeksiannosta rantaosayleiskaavaan liittyvän luontokartoituksen maastotyöt osa-alueen 1 vesistöillä ja ranta-alueilla. Kartoitustyössä alueella liikutaan autolla (GFN-729), veneellä, kanootilla, polkupyörällä ja kävellen, joskus myös aikaisin aamulla ja illalla auringonlaskun jälkeen. Kiinteistöjen piha-alueilla liikkumista pyritään välttämään. Pahoittelemme, jos kartoitustyöstä aiheutuu häiriötä alueen asukkaille.

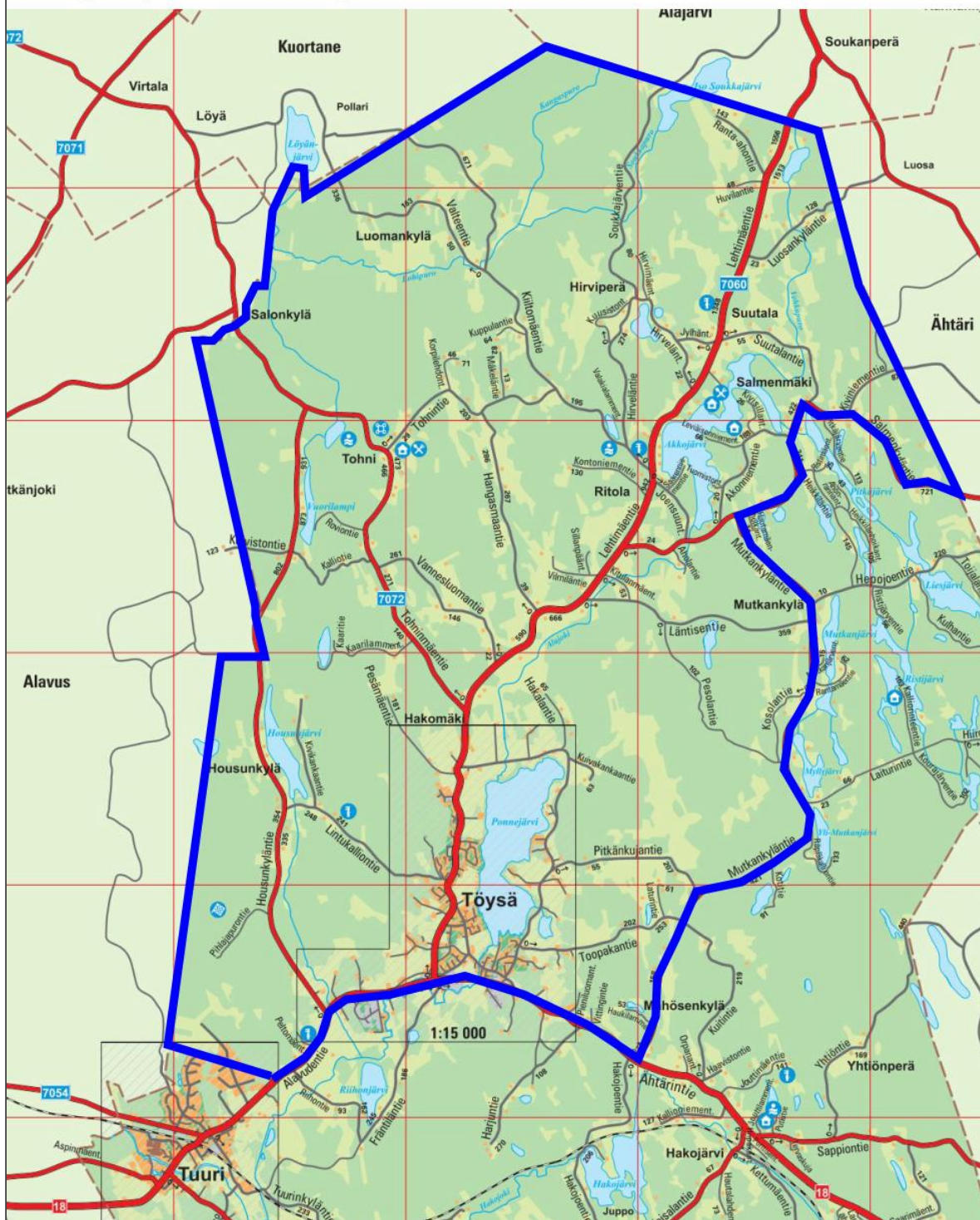
Alavus 27.4.2018

Lisätietoja:

Alavuden kaupunki
Saija Kärkkäinen, kaavoituspäällikkö
040 583 4970
saija.karkkainen@alavus.fi

Luontopalvelu Pekka Nuuttila
Pekka Nuuttila, luontokartoittaja, EAT
040 500 1627
pekka.nuuttila@luontopalvelu.fi

Töysän järvien rantaosayleiskaavoitus / Maastokartoitusalue vuonna 2018



Järvet ja lammet:

Akkojärvi, Haukilampi, Haverinlampi, Hirvilampi, Housunjärvi, Iso-Soukkajärvi (osa), Kaakkolampi, Kaarilampi, Kangaslampi, Kirveslampi, Likolampi, Löyänjärvi (osa), Matolampi (osa), Mustatlammit, Mäenniemenlampi, Pieni Kangaslampi, Ponnejärvi, Särkilampi, Valkialampi, Vierulampi, Vuorilampi, Vähälampi ja Vähä Vuorenjärvi.