



**RUOKAVIRASTO**  
Livsmedelsverket • Finnish Food Authority

---

# Korvauskelpoisuus Maataloustoiminta Maatalousmaa

---

**Hanna Murtomäki-Kukkola**

**Arja Ala-Luoma**

Pohjautuu Ruokaviraston koulutusmateriaaliin

**Peltotukien haku 2024**

11.3.2024



**RUOKAVIRASTO**  
Livsmedelsverket • Finnish Food Authority

---

# Korvauskelpoisuus

---



# Korvauskelpoisuus 1/6

- Korvauskelpoisia ovat peruslohkot, joilla oli korvauskelpoisuus ympäristökorvaukseen tai luonnonhaittakorvaukseen vuonna 2023
- Lisäksi haussa 2024 mahdollista
  - Hakea korvauskelpoisuutta tilusjärjestelyssä hallintaan tulleelle alalle
  - Tehdä lohkon muotoa parantavat korjauksia
  - Saada korvauskelpoisuus takaisin, jos se on poistunut 2023
- Vaihdot mahdollisia sekä omien että eri maanomistajien lohkojen välillä
- MMM tiedote 15.2.
  - Korvauskelpoinen ala pienenee vähitellen. Tavoitteena jakaa tästä muodostuva ylijäämä ELY-kohtaisesti vuonna 2025



# Korvauskelpoisuus 2/6

## Tilusjärjestelyalat

- Haetaan vapaamuotoisella kirjallisella hakemuksella. Vaadittavat liitteet on kerrottu hakuoppaalla
- Alan oltava maatalousmaata **18.6.**
- Ei hehtaarirajaa
- Myönnetään kun uusjakosuunnitelma saanut lainvoiman ja tilukset on otettu hallintaan



# Korvauskelpoisuus 3/6

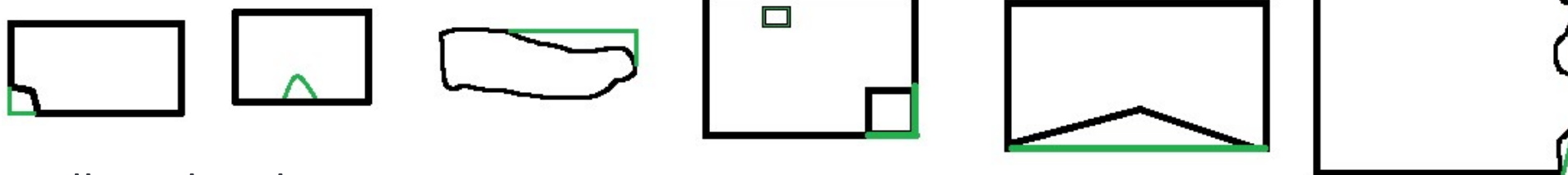
## Pienten alojen lisäykset korvauskelpoiseen peltolohkoon

- Muutoksen oltava lohkon muotoa parantava
- Lisäys voi olla enintään 5 % korvauskelpoisen lohkon pinta-alasta, kuitenkin enintään 0,5 ha
- Noudata pinta-alarajoitetta. Perusta ylittävistä alasta erillinen peruslohko.
- ➔ Jos ilmoitat yli rajoitteen, hallinto perustaa koko lisätystä alasta erillisen peruslohkon.
- ➔ Jos ala ei ollut viljelykelpoista 31.12.2022, yli menevää alaa koskee myös nurmivaatimus
- Alaa, jota jo koskee nurmivaatimus ei saa lisätä peruslohkoon



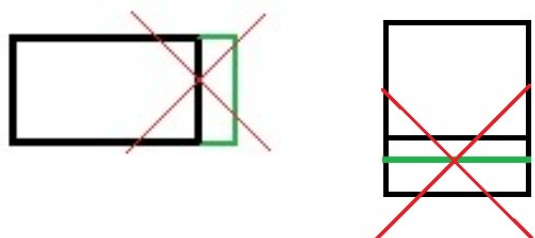
# Korvauskelpoisuus 4/6

- Sallitut lisäykset



## Kielletyt lisäykset

- Lisäykset, jotka eivät paranna lohkon muotoa





# Korvauskelpoisuus 5/6

- Vuonna 2023 poistuneen korvauskelpoisuuden voi palauttaa
  - Hae korvauskelpoisuuden palauttamista vapaamuotoisella kirjallisella hakemuksella 18.6. mennessä
  - Jos olet poistanut maatalouskäytöstä kokonaisen peruslohkon, hae korvauskelpoisuutta perustamalla paikalle uusi peruslohko, jolloin kunta lisää korvauskelpoisuuden lohkolle
  - Pellon oltava viljelykelpoista ja tarvittavat kunnostustoimet tehtynä 18.6. mennessä
  - Luonnonlaitumen oltava ehdot täyttävää 18.6. mennessä



# Korvauskelpoisuus 6/6

- Vuonna 2023 poistuneen korvauskelpoisuuden voi palauttaa
  - Hallinto voi pyytää todisteita alan viljelykelpoisuudesta
  - Vipu-mobiiliin voi ottaa valokuvia kunnostetusta alasta
- Jos valvonnassa on todettu, ettei ala ole ollut maatalousmaata myöskään vuonna 2022, alaa koskee ehdollisuuden nurmivaatimus. Se ei kuitenkaan estä korvauskelpoisuuden palauttamista





**RUOKAVIRASTO**  
Livsmedelsverket • Finnish Food Authority

---

# Maatalousmaa

---



# Maatalousmaan hallinta

- Peruslohkojen, joille haetaan tukea, pitää olla tuenhakijan hallinnassa (omistus tai vuokraus)
- EU-rahoitteisten tukien ehtona on, että lohkot ovat hallinnassa viimeisenä tukihakupäivänä (18.6.2024)
- Jos pellot sijaitsevat C-alueella ja haetaan C-alueen tukia (yleinen ha-tuki, pohjoinen ha-tuki, nuorten viljelijöiden tuki), peltojen tulee olla hallinnassa koko kasvukauden ajan.
- Tarkastuksessa havaitusta hallinnan puutteesta voi aiheutua merkittävät seuraamukset, joten asian kanssa syytä olla tarkkana (alalle ei makseta tukea ja lisäksi 1,5 – 2 x pinta-alaseuraamus)
  - Varmista vuokrasopimusten ajantasaisuus
  - Varmista että olet poistanut hallinnasta poistuneet lohkot hakemukseltasi



# Älä ilmoita alaa, jollet hoida sitä

- Lohkon on oltava viljelykelpoinen tukihaun päättymisestä alkaen kasvukauden loppuun saakka (aina vähintään **15.9.**)
  - Normaalit maataloustoiminnan edellyttämät peruskunnostustoimet on tehty.
  - Pellon viljelykunnosta on huolehdittava aktiivisesti
    - Maapohja on peltoa, kuivatus on kunnossa
    - Kasvusto koostuu pääasiassa maatalousmaan kasveista, ei esimerkiksi joutomaalle tyypillisistä pajusta, horsmasta tai mesiangervosta
- Luonnonlaidun täyttää pysyvän nurmen vaatimukset nurmikasvillisuudesta, eikä puiden ja pensaiden enimmäismäärä ja –tiheys ylity.
  - Hakkuuaukeasta voi tulla maatalousmaata vain, jos ala täyttää pysyvän nurmen vaatimukset: vähintään 5 vuotta nurmi- ja heinäkasvustoa.

# Maatalouskäytöstä poisto ja palauttaminen (1/2)



- Poista peruslohkosta alat, jotka eivät ole maatalouskäytössä/viljelykelpoisia
  - pitkään hoitamatta olleet alat
  - ensisijaisesti varastoalueena käytettävä ala, joka ei ole mukana viljelykierrossa: tilan kaikki rehupaalit tai koneita
  - viljelyyn liittymätön varastointi: rakennustarvikkeet tai hakkuutyömaan puutavara kasvukaudella
  - rakennustyömaa; tuotantorakennukset, tie- tai ratatyömaa
  - jaloittelutarhat, piha-alue, tie

# Maatalouskäytöstä poisto ja palauttaminen (2/2)



- Poista ala rajakorjauksella tai piirtämällä saareke
  - Voit palauttaa alan seuraavana vuonna vastaavasti rajakorjauksella
- Poista kokonainen peruslohko poistamalla se maatalouskäytöstä
  - Vipu -> Peruslohkomuutokset
  - Voit palauttaa alan seuraavana vuonna perustamalla uuden peruslohkon aiemman paikalle
- Tuenhakijaa saatetaan pyytää palauttamaan kuva Vipu-mobiililla tai muut vastaavat todisteet hakemukselle palautettavasta alasta



# Kasvulohkon alaan kuuluvat tilapäisesti viljelemättömät alat

- Kasvulohkolle ilmoitetun kasvin alaan kuuluvaksi voidaan lukea
  - lohkolta korjatut säilörehupaalit, rehuauma ja lantapatteri (jos ei perustettu alusta), kun niitä ei ole varastoitu paikallaan useampaa vuotta.
  - sääolojen vuoksi orastumaton kasvusto.
  - lohkon piiri- tai sarkaojien kaivuumaat (1 vuosi)
- Kesantoina voi ilmoittaa
  - kylvämättä jäänyt ala (tilanteesta riippuen avo- tai sänkikesanto)
  - peruskunnostettava ala (salaojitus yms., jos ei tehdä sadonkorjuun jälkeen)
- Huom. myös kesannolla on hoitovaatimus



**RUOKAVIRASTO**  
Livsmedelsverket • Finnish Food Authority



---

# Maataloustoiminta

---



# Maataloustoiminta (1/1)

- Vaatimus vaihtelee sen mukaan, mikä kasvi lohkolle ilmoitettu
  - Kasvusto perustettava 30.6. mennessä 
  - Pyri tuottamaan korjuu- ja markkinakelpoinen sato
    - Tee tavanomaiset viljelytoimet, lannoita ja huolehdi kasvinsuojelusta
- Heinä- ja muiden nurmirehukasvustojen sato on **sato korjattava**, laidunnettava, niitettävä tai kasvusto uusittava viimeistään **15.9.** 
  - Rehunurmet, **ruokohelpi, luonnonlaitumet ja muut nurmet**





**RUOKAVIRASTO**  
Livsmedelsverket • Finnish Food Authority

---

# Peltotukien haku Vipu-palvelussa 2024

---


Pohjautuu Ruokaviraston  
koulutusmateriaaliin

Peltotukien haku 2024

11.3.2024


# Vipun etusivun ilme muuttuu kesäkuussa





Viljelijän verkkoasiointi

Suomi | Svenska



### Viljelijän verkkoasiointi

[Kirjautu Vipu palveluun](#)

**Palvelutiedotteet**

**i** Palvelun seuraava huoltokatko on pe 2.2. klo 12:00 - ma 5.2. klo 8:00. Lisää tietoa: Ruokaviraston sovelluskehitysympäristöissä on huoltokatko. Huoltokatkon aikana asennetaan tuoreimmat tietoturvapäivitykset. **x**

### Vipu on viljelijöiden verkkoasiointipalvelu

Viljelijänä voit tarkastella oman maatilasi tukihakemustietoja ja karttakuvia sekä laatia tukihakemuksen.

- Hae Vipu-palvelun käyttöön tarvittavat oikeudet lomakkeella 457.
- Tilan ulkopuolisille henkilöille oikeudet myöntää tilan ensisijainen viljelijä.
- Kunnan maaseutuelinkeinoviranomainen neuvoo käyttöoikeuksien hakemisessa ja Vipu-palvelun käytössä sekä tukihakuun liittyvissä kysymyksissä.
- Käyttöoikeuksien saamisen jälkeen, voit kirjautua Vipu-palveluun suoraan pankkitunnuksilla, mobiilivarmenteella tai henkilökortilla.

Mehiläistalouden tai porotalouden tuen hakijana tai petovahinkoilmoituksen tekijänä voit laatia tukihakemuksen ja/tai ilmoituksen sekä tarkastella omia tietojasi.

- Petovahinkokorvauksen hakijana voit ilmoittaa ja hakea korvausta suurpedon aiheuttamasta viljelys-, eläin- tai irtaimistovahingosta ja tarkastella omia tietojasi.
- Kirjautu Vipu-palveluun suoraan pankkitunnuksilla, mobiilivarmenteella tai henkilökortilla.

[Näin käytät Vipua](#)

Tietoja saavutettavuudesta: [Saavutettavuusseloste](#)

Vipu-palvelu toimii parhaiten seuraavilla internetselaimilla: Google Chrome ja Mozilla Firefox. Käytä aina selaimen uusinta päivitystä tietosuojan ja ajantasaisten toimintojen takia.

# Yleistä



- Aikataulu
  - Peruslohkomuutokset **huhtikuu**–18.6.2024
  - Peltotukien haku **toukokuu** – 18.6.2024
- Tietojen ilmoittaminen ja tukien hakeminen on samankaltaista kuin vuonna 2023,
  - MUTTA tänäkin vuonna tukiehdot on huomioitava viljelysuunnittelun rinnalla (erityisesti tukiehdot, jotka koskevat useampaa hakuvuotta).
- Tässä esityksessä käydään yleisesti läpi Peltotukien haun muutoksia Vipupalvelussa.
  - Lisää tärppejä ja yksittäisiä muutoksia kerrotaan myöhemmissä tukikohtaisissa esityksissä.



# Peruslohkomuutokset 1/2

- Aloita tukihakemuksen teko peruslohkomuutoksilla, jos
  - peruslohkoja on tarpeen yhdistää tai jakaa
  - ilmoitat kokonaan uusia viljelykäyttöön otettavia peruslohkoja tai
  - peruslohkoja poistuu kokonaan maatalouskäytöstä
- Olemassa olevien peruslohkojen rajakorjaukset lähtevät käsittelyyn vasta peltotukien haun yhteydessä.
- Ruokavirasto suosittelee, että peruslohkomuutokset tehdään toukokuun puoliväliin mennessä.
  - Näin toimimalla peltotukien hakemuksen ja Vipuneuvojan tarkisteet ym. toimivat mahdollisimman hyvin.
- Pinta-alatarkisteista kerrotaan lisää myöhemmissä esityksissä.

# Peruslohkomuutokset 2/2



- Miten poistan maatalousmaahan kuulumattomat alat tukihakemukselta?
  - Ohje: Peltotukien hakuoppaan luku Maatalousmaa, perus- ja kasvulohkot  
<https://www.ruokavirasto.fi/tuet/maatalous/oppaat/hakuoppaat/hakuoppaat/maatalous-maa-perus-ja-kasvulohkot/maatalousmaa-perus-ja-kasvulohkot-2023/#maatalousmaahan-kuulumattomat-alat>.
- Jos maatalousmaahan kuulumatonta alaa on vain osalla peruslohkosta:
  - Tee muutokset kartalla rajakorjauksella tai piirtämällä saareke.
  - Poistettavalla alalla ei pinta-ala rajaa.
- Jos koko peruslohko poistuu maatalouskäytöstä tai jää luonnontilaiseksi
  - Poista peruslohko maatalouskäytöstä.

- + Liitä uusi peruslohko hallintaan
- ✕ Poista peruslohko maatalouskäytöstä

Viranomaistiedot

Sanasto 



# Peltotukien haku - esitäyttö

- Vaihtoehdot esitäytölle:
  1. Pelkät peruslohkot, ilman kasvulohkoja.
  2. Viime vuoden tiedot
    - Vuonna 2024 kasvulohkogeometrioiden esitäyttö kartalle palaa takaisin.
  3. Esitäyttö viljelysuunnitteluohjelmiston (VSO) tiedoilla.
    - Varmista että VSO:ssa on ajantasaiset peruslohkot.
    - Huomioi esitäytön jälkeen annettavat Vipun huomautukset.

### Kasvulohkojen esitäyttö

**i** Tällä toiminnolla voit esitäyttää lohkotiedot haluamallasi tavalla.  
Huom. esitäyttö tallentaa nykyisten tietojen päälle  
Yhteiskäyttölohkojen päälle ei esitäytetä.

**Valitse esitäyttötapa**

Viime vuoden tiedot

Vain peruslohkot (kaikki kasvulohkot poistettu)

**Peruuta** **Suorita esitäyttö**



# Kasvulohkojen piirto



- Vaiheistettu kasvulohkojen piirto

Välipelto  
301 00227 60 1,94 ha

Palaut

Karttatasot

- Edellisen vuoden peruslohkot
- Edellisen vuoden kasvulohk...
- Saneerauskasvit (vuosi 201...
- Pysyvä nurmi (vuosi 2018)
- Nurmivuusia 4 tai 5
- Hukkakaura
- Kiinteistörajat
- Kiinteistötunnukset
- Vesistöt
- Pohjavedet
- Natura 2000
- Valtaojat
- Kaltevuus
- Vilkkaat tiet

Taustakartat

- Ilmakuva

Pilota karttatasot

Kasvulohkotyökalut

- Lisää/jaa kasvulohko
- Muokkaa kasvulohkon rajoja
- Poista/yhdistä kasvulohko
- Kohdistä kasvulohkot
- Lisää kasvitiedot
- Poista kaikki kasvulohkorajat

Peruslohkotyökalut

- Tee peruslohkon rajakorjaus
- Lisää saareke
- Poista saareke
- Poista tehty rajakorjaus

Koivisto

A Kaura 1,94 ha

30 m



# Kasvulohkojen piirto 1/2

- Usean kasvulohkon voi jakaa kerralla
- Jaon voi lopettaa keskellä lohkoa tuplaklikkauksella







## Kasvulohkojen piirto 2/2

- Punainen huutomerkki tarkoittaa sitä, ettei kasvulohkoa ole kohdennettu



- Piirtotyökalun "tarraus" (snappaus) toimii myös kasvulohkoilla kuten diassa 13 esitelty





# Kasvulohkojen kohdistaminen

Tuohela  
301 00787 38 1,75 ha

1. Piirrä

2. Kohdista

3. Kasvitiedot

Keskeytä

← Edellinen vaihe

Seuraava vaihe →

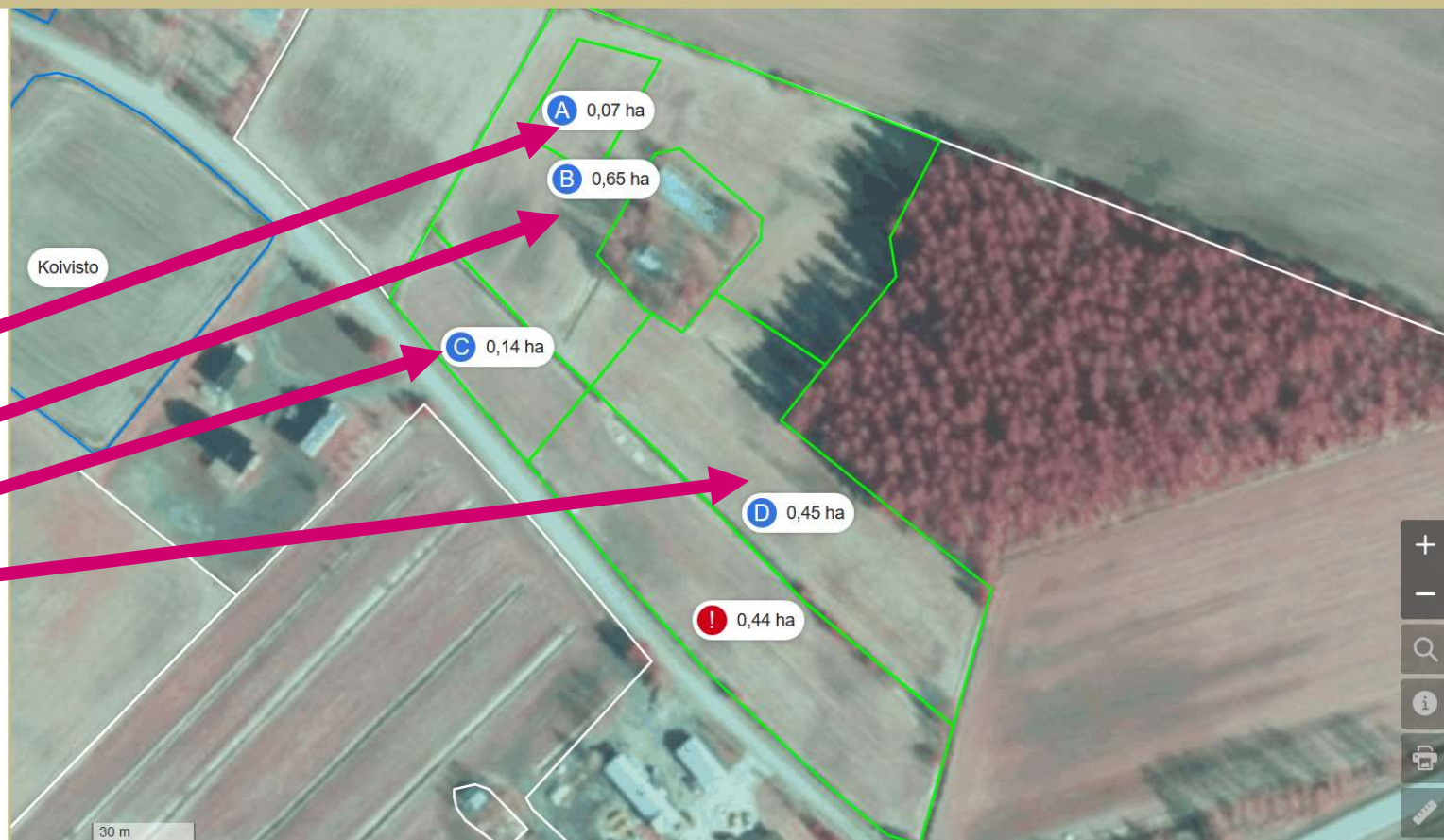
## Kohdista kasvulohkot

Kohdista kartan jokaiselle kasvulohkolle kasvulohkotunnus (kirjain).

Kohdista kasvulohko valitsemalla ensin listasta haluamasi lohkotieto. Valitse sen jälkeen kartalta kasvulohko, johon tieto kohdistetaan.

! 1 kohdistamaton kasvulohko

- |   |         |
|---|---------|
| A | 0,07 ha |
| B | 0,65 ha |
| C | 0,14 ha |
| D | 0,45 ha |
| E |         |







# Kasvulohkojen kasvitiedot

Tuohela  
301 00787 38 1,75 ha

1. Piirrä 2. Kohdista 3. Kasvitiedot

Keskeytä ← Edellinen vaihe Tallenna

### Lisää kasvitiedot

Lisää kasvulohkoille kasvitiedot.

2 kasvulohkoa ilman kasvitietoja

A B C D E

← Kasvulohko D 0,45 ha →

**Kasvi \***  
Kaura

**Lajike \***  
Valitse...

**Kylvösiemenen laatu**  
Valitse...

**Luomun vaihe \***  
Valitse...

**Ympäristökorvauksen valinnainen toimenpide**  
Valitse...

A Kasvima 0,07 ha  
B Viherkesant... 0,65 ha  
C Kaura 0,14 ha  
D Kaura 0,45 ha  
E 0,44 ha

30 m

+

-

🔍

📄

🗑️



# Lohkotiedot-välilehti 1/3

- Luonnonhoitonurmien perustamisaika on ilmoitettava joka vuosi.
  - Kohta jää esitäytössä tyhjäksi.
- Viherlannoitusnurmilta kysytään perustamisaika.
- Viranomaistiedoissa näytetään koko peruslohkon suojavyöhykenurmi-toimenpiteeseen kelpaava ala.
  - Vaihtoehdot: *Ei* tai *Kyllä* + pinta-ala *xx,xx ha*.
- Korvattava ala muodostuu kasvulohkon tietoihin samalla tavalla kuin vuonna 2023.

Lohkolle voidaan ilmoittaa suojavyöhykenurmia  
Kyllä, 0,50 ha

Suojavyöhyketoimenpiteeseen oikeuttava ala  
0,00 ha



# Lohkotiedot-välilehti 2/3

## Kasvikoodit 2024

- Uusia:
  - Puhdaskaura / Ren havre edellyttää ehdollisuuden 3-vuoden viljelykierrossa viljelysopimusta
  - Kikherne / Kikärt on valkuaiskasvi
  - Yksivuotinen kylvetty seoskasvusto on tarkoitettu yksivuotisille mm. hunaja- ja riista-, sekä maisemakasvustoille sekä muille seoskasvustoille, joilla ei omaa koodia.
    - pakollinen lisätietokenttä
    - ei ole kesantoa eikä nurmivaltaista kasvustoa, ei ole tuottamatonta alaa.
    - Ekojärjestelmätuen toimenpiteiden kasvikoodit ovat erikseen.
- Poistuvia:
  - Ruisvirna poistuu, ilmoitetaan kasvikoodilla Virna.
  - Viherkesanto (riista-, maisema- ja pölyttäjäkasvusto).



## Lohkotiedot-välilehti 3/3

- Koodia "Tuen peruminen" käytetään vain muutosvaiheessa.
- Vuonna 2024 ilmoitettavat kasvit, niiden tukikelpoisuudet eri tukiin sekä tukitasot on lueteltu Peltotukien hakuoppaan luvussa *Kasvien ilmoittaminen ja tukitasot 2024*.

# Peltotukien haku 2024 Vipussa



- Peltotukien haku tapahtuu Vipussa kuten aiemminkin.
- Peltotukien haku koostuu tilan valintojen mukaan maks. 8 välilehdestä.
  - Lohkotiedot, Hakijan tiedot, Haettavat tuet, Luomu ja sopimukset, Lohkotietojen yhteenveto, Maatilan tiedot, Vipuneuvoja, Yhteenveto ja lähetys.

The screenshot shows the Vipussa application interface. At the top left is the 'vipu' logo. The top right displays the user's name 'Ville Viljelijä' and ID '123456789'. Below this are links for 'Omat tiedot', 'Suomi | Svenska', and 'Kirjaudu ulos'. The main header area contains 'Palaa hakemuksen/ilmoituksen valintaan', 'Hae/ilmoita - Peltotukien haku', and 'Palaa etusivulle'. Below the header, there are two buttons: 'Täyttöohjeet' and 'Tulosta yhteenveto'. The main content area features a row of seven buttons: 'Lohkotiedot', 'Hakijan tiedot', 'Haettavat tuet', 'Luomu ja sopimukset', 'Lohkotietojen yhteenveto', 'Maatilan tiedot', and 'Vipuneuvoja'. The 'Yhteenveto ja lähetys' button is positioned below the other seven and is currently disabled (greyed out).



# Hakijan tiedot -välilehti

- Y-tunnus kysytään kaikilta tuenhakijoilta
- Jos y-tunnusta ei ole, valitaan vaihtoehto "ei y-tunnusta"
- Kaikkien hakijoiden on myös otettava kantaa myös aktiiviviljelijä tarkisteisiin.
  - Tuenhakijan päätoimiala
  - Tuenhakija on ALV-velvollinen alkutuottaja

## Hakijan tiedot

Tuenhakija \*

Ville Viljelijä ▾

Tuenhakijan  
Y-tunnus \*

esim. 1234567-1

Ei Y-tunnusta

## Aktiiviviljelijän tarkisteet

Tuenhakijan päätoimiala

- Valitse - ▾

Tuenhakija on ALV-  
velvollinen alkutuottajana

- Valitse - ▾

Pakollinen kenttä: \*



# Haettavat tuet -välilehti



- MANNER-SUOMI
- Ensimmäinen vaihe on hakea tukea
- Jos valittuun tukeen tai korvaukseen liittyy lisävalintoja tai kysymyksiä, tulevat ne näkyville valinnan jälkeen

**Muista rastittaa  
Luonnonhaittakorvaus  
myös!**

## Valitse haettavat tuet

### Kaikki tukialueet (AB - C4)

- Perustulotuki
- Uudelleenjakotuki
- Nuorten viljelijöiden tulotuki
- Ekojärjestelmätuki
- Tärkkelysperunapalkkio
- Erikoiskasvipalkkio
- Sokerijuurikkaan kansallinen tuki
- Luonnonhaittakorvaus
- Ympäristökorvaus - Ympäristösitoumus
- Ympäristökorvaus - Maatalousluonnon ja maiseman hoitosopimus
- Ympäristökorvaus - Kosteikkojen hoitosopimus
- Luonnonmukaisen tuotannon korvaus

### C-alueen tuet

- Nuorten viljelijöiden tuki
- Yleinen hehtaarituki
- Pohjoinen hehtaarituki



# Kansalliset peltotuet ja erikoiskasvipalkkiot

- Tuotantosidonnaiset peltotuet
  - Auringonkukalle ei makseta tuotantosidonnaisia peltotukia eikä pohjoista ha-tukea v. 2024
  - Tärkkelysperunan ja sokerijuurikkaan tuotantosidonnainen tuki vaatii viljelysopimuksen tukihakemuksen liitteeksi
  - Tukitasoissa tarkennuksia
- Nuorten viljelijöiden tuet (EU ja kansallinen)
  - Ehdoissa ja tukitasoissa ei muutoksia
- Yleinen ha-tuki C2-alueelle
  - Ehdoissa tukitasoissa ei muutoksia

# Ekojärjestelmätuki



- Tuessa on neljäs eri toimenpidettä, jota jokaista on haettava keväällä, jos haluaan siitä tukea
- Kolmen ekojärjestelmätuen toimenpiteiden pinta-alat saadaan lohkotiedot-välilehdeltä.
- Talviaikainen kasvipeitteisyys on haettava keväällä, mutta pinta-alat ilmoitetaan syysilmoituksella syksyllä.

## Ekojärjestelmätuki

- Talviaikainen kasvipeite
  - i** Ilmoita syysilmoituksella alat, joista haet talviaikaisen kasvipeitteisyyden ekojärjestelmätukea. ✕
- Luonnonhoitonurmet  
Toimenpiteeseen ilmoitettu pinta-ala 13,01 ha  
[Näytä kasvulohkot](#)
- Viherlannoitusnurmet  
Toimenpiteeseen ilmoitettu pinta-ala 13,01 ha  
[Näytä kasvulohkot](#)
- Monimuotoisuuskasvit  
Toimenpiteeseen ilmoitettu pinta-ala 13,01 ha  
[Näytä kasvulohkot](#)

Peruuta Tallenna

# Ympäristökorvaus – Ympäristösitoumuksen tilakohtaiset toimenpiteet



- Kaikki hakijat jotka halusivat ympäristökorvausta, tekivät uuden ympäristösitoumuksen vuonna 2023. Tänä vuonna 2024 voi sitoutua uutena ympäristökorvaukseen
- Tilakohtaisia toimenpiteitä on valittava kaksi joka vuosi
- Jos valitsee 2023 monivuotiset monimuotisuuskaistat, sitä toimenpidettä on noudatettava koko sitoumuskauden

## Ympäristökorvaus - Ympäristösitoumus

**i** Haen ympäristökorvauksen 5-vuotista sitoumusta ja ensimmäisen vuoden maksua. Sitoudun noudattamaan ympäristökorvauksen sitoumusehtoja koko sitoumusajan. **x**



Tilakohtaiset toimenpiteet



Lohkokohtaiset toimenpiteet

**i** Valitse kaksi toimenpidettä **x**

- Ilmasto-ympäristökoulutus
- Orgaaniset ravinteet
- Kasvintuhoojien ja kasvitautien seuranta- ja tunnistussovellukset
- Täsmäviljelymenetelmät
- Pölyttäjien ravintokasvit
- Maaperän seuranta
- Monivuotiset monimuotoisuuskaistat

# Ympäristökorvaus – Ympäristösitoumuksen lohko-kohtaiset toimenpiteet



- Lohkokohtaisia toimenpiteitä on kahdeksan.
- Kaikki lohko-kohtaiset toimenpiteet haetaan keväällä
- Kiertotalouden edistämisen, valumavesien ja lintupeltojen tarkat pinta-alat ilmoitetaan syysilmoituksella.



Tilakohtaiset toimenpiteet

- Kerääjäkasvit
- Maanparannus- ja saneerauskasvit
- Suojavyöhykkeet
- Puutarhakasvien vaihtoehtoinen kasvinsuojelu
- Turvepeltojen nurmet
- Lintupellot
- Kiertotalouden edistäminen
- Valumavedet



Lohkokohtaiset toimenpiteet

# Luonnonmukaisen tuotannon sitoumus ja ympäristösopimukset



- Luomun ja sopimusten sitoumus- ja sopimustiedot annetaan erillisellä välilehdellä

[Täyttöohjeet](#) [Tulosta yhteenveto](#) Tallenna

Lohkotiedot Hakijan tiedot Haettavat tuet **Luomu ja sopimukset** Lohkotietojen yhteenveto Maatilan tiedot Vipuneuvoja Yhteenveto ja lähetys

Luonnonmukaisen tuotannon sitoumus Maatalousluonnon ja maiseman hoitosopimus Kosteikkojen hoitosopimus

[Hae luonnonmukaisen tuotannon sitoumusta](#) [↗](#)



# Yhteenvetotuloste

- Yhteenvetotulostetta laajennetaan keväällä 2024.
- Peltotukien muutosvaiheessa yhteenvetotulosteella näytetään varsinainen hakemuksen palautusaika sekä viimeisin päivitysaikaleima.
  - Syysilmoituksen tuloste on toteutettu samankaltaisesti.

The screenshot shows the VipU web application interface. At the top left is the VipU logo. The top right corner contains user navigation options: 'Omat tiedot', 'Suomi | Svenska', and 'Kirjaudu ulos'. The main header area includes 'Maatila' and 'Hae/ilmoita - Peltotukien haku'. Below the header, there are two tabs: 'Täyttöohjeet' and 'Tulosta yhteenveto', with the latter circled in red. A horizontal menu below the tabs contains several buttons: 'Lohkotiedot', 'Hakijan tiedot', 'Haettavat tuet', 'Lohkotietojen yhteenveto', 'Maatilan tiedot', 'Vipuneuvoja', and 'Yhteenveto ja lähetys'.



**RUOKAVIRASTO**  
Livsmedelsverket • Finnish Food Authority

# Kiitos